

国崎クリーンセンターを親子で見学しよう!



子どもたちにとって、待ちに待った夏休みに入りました。この夏休みを利用して、ぜひ、親子で国崎クリーンセンターの見学に来てみませんか? 啓発施設では、ごみの処理にかかる全ての工程を、安全・快適に見学することができます。施設で得た知識や感想をご家庭に持ち帰り、親子でごみの減量や分別、リサイクルの大切さについて話し合ってみてください。

見学コースの紹介

1 見学通路

わしは図書館コーナーの本を読んで待ってるぞい。しっ、ごー!

わくわく! 見学 Start!!



おもちゃを展示している「かえるステーション」で、集めた「かえるポイント」とほしいおもちゃを交換できるよ!

2 手選別室

人間の目と手で仕分けをしています。どんなものをどのように仕分けしているのかな?



3 ごみピット&ごみクレーン

1市3町の可燃ごみが入っているピットと大きなクレーンを見ることが出来ます。広さと大きさを実感してください。



6 溶融施設

燃やしてできた灰を高温で溶かして減容化しています。



GOAL!

見学通路を1周すると、啓発学習展示ロビーに戻ってくるよ。見学が終わったら、ゆっくり展示を見てね。ごみ問題やリサイクルについて、楽しみながら学べるよ。

5 排ガス処理室と蒸気タービン発電室

燃えた時に出るガスを独自に設定した厳しい基準値まで下げています。ごみを燃やす時の熱を利用して発電しています。



4 焼却炉

2炉で1日に何トンのごみを燃やせるかな?



森の泉

猪名川上流広域ごみ処理施設組合・広報

vol **45**

平成26年7月25日

【発行・編集】猪名川上流広域ごみ処理施設組合
〒666-0103 兵庫県川西市国崎字小路13番地
http://www.kunisakicc.jp/association/
電話 072-744-7280(直通) 072-744-7281(FAX)
メール ina-kouiki@asahi-net.email.ne.jp

夏休み 特別企画

期間 **7月25日(金)~8月31日(日)**

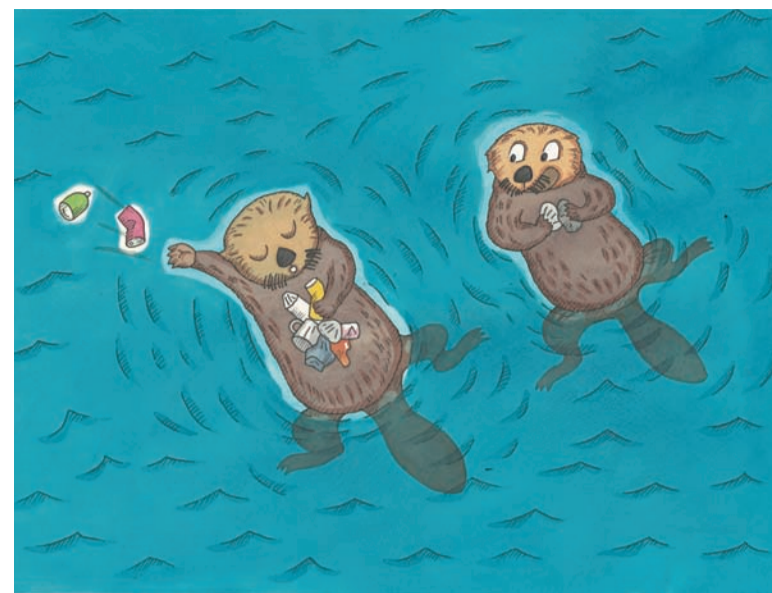
※啓発施設休館日は除く

「ゆめほたるスタンプラリー」を実施します!

施設内見学コース6箇所に設けたゆめほたるキャラクターのスタンプを集めよう!スタンプを全て集めた人には、かえっこバザールでおもちゃの交換に使える「かえるポイント」をプレゼントするよ!



環境マンガ



「近頃、ハズレが多いんだ」
人間が気軽に捨てるプラスチックごみが、野生動物たちを苦しめている。餌と間違えて食べたり、体にかまらって死んでしまうこともある。

【文・イラスト】環境漫画家・サラリーマン転覆隊隊長 本田 亮 氏



「容器包装プラスチック類」の分別について

収集時に、「プラスチック類の分別誤り」があります。「プラスチック製品」のほとんどが「可燃ごみ」(一部金属が付いているものは「不燃ごみ」)に分別されますが、誤って「容器包装プラスチック類」に混在していることが度々見られます。「容器包装プラスチック類」は、商品が入っていたり、包んでいたもので、中の商品を出したり、使い終わると不要になるプラスチック製の容器や包装のことです。軽く洗っても汚れが落ちない場合は「可燃ごみ」として出してください。皆様のご協力をよろしくお願いします。



可燃ごみ 歯ブラシ、洗面器、プランター(概ね40センチ以下で45L以下の無色透明が乳白色の半透明の袋に入る大きさ)など。

不燃ごみ プラスチック製のおもちゃ、バケツ、洗濯ばさみなどで一部でも金属が付いているもの。

冊子『資源とごみの分け方・出し方保存版』(p.24から)の分別区分早見表(50音順)でご確認ください。また、リサイクル識別表示マークを参考に分別をお願いします。

【問合せ】豊能町 建設環境部環境課(吉川支所内) TEL 072-736-1190 〒563-0103 大阪府豊能郡豊能町東ときわ台1-2-3

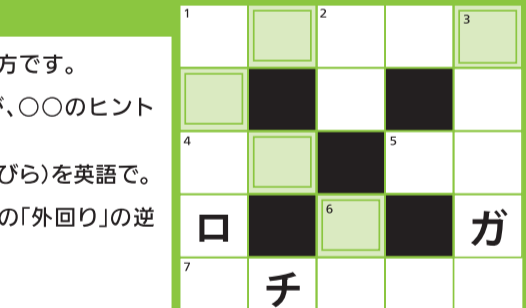
ゆめほたる・クロスワードクイズ

タテのカギとヨコのカギのクイズの答えをマスに埋めて、二種類の文字を並べ替えると、ある単語になるよ!
(答えのヒント: 海流の寒天)

正解者には図書カード(1000円分)と、ゆめほたる主催ウィークエンドワークショップ券1枚を抽選でプレゼント!

- タテのカギ
- 川西市のゆるキャラのモデル。昔話の主人公の名前です。
 - 昔は、これで笠(かさ)や縄(なわ)などの日用品を作りました。
 - カエルが池からびよんと、石に○○○○○しました。
 - スゴロクは、サイコロの出た数だけ○○を進めます。

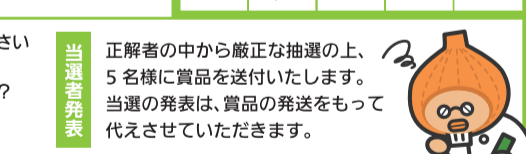
- ヨコのカギ
- 電力の単位「kW」の呼び方です。
 - ヨコのヒントは楽ですが、○○のヒントはむずかしいかも。
 - 部屋の入り口にある扉(とびら)を英語で。
 - 環状線(かんじょうせん)の「外回り」の逆方向のこと。



官製はがきの裏面に、クロスワードの答えと5つのアンケートへの回答をお書きの上、住所・氏名・年齢・電話番号を明記し、〒666-0103兵庫県川西市国崎字小路13番地 国崎クリーンセンターゆめほたる「クロスワードクイズ45号」箱までお送りください(8月末まで)。アンケートへの回答がない応募はがきは無効とさせていただきます。

Q1.本号で一番良かった記事は?記事のタイトルをお書きください
Q2.広報「森の泉」をご存じでしたか?
Q3.国崎クリーンセンター啓発施設へ行ったことがありますか?
Q4.リサイクルの分別に努力していますか?
Q5.環境問題でもっとも気になる問題は何か?

正解者の中から厳正な抽選の上、5名様に賞品を送付いたします。当選の発表は、賞品の発送をもって代えさせていただきます。



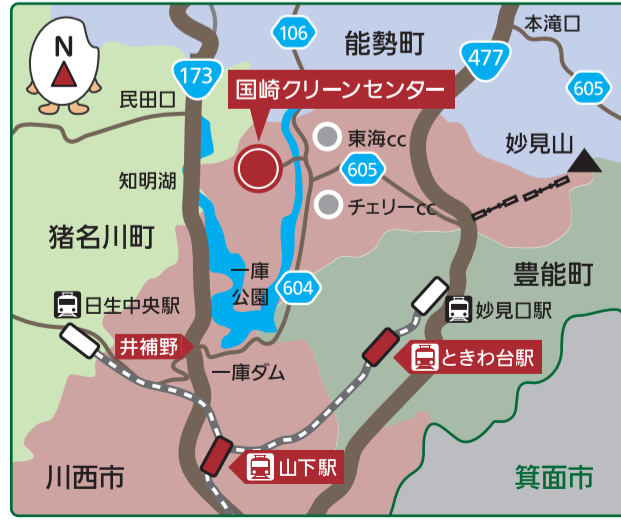
44号の高え〜サラン布(応募者は97名でした。ご応募ありがとうございました) ●タテのカギ ①ボツ ②コナンイ ③サツ ④クギ ⑤マダラ ⑥アサ ⑦ボツ ●ヨコのカギ ①ボウゴサク ②アツキ ③マント ④アダン ⑤サイレン

持ち込みごみのお問合せは「組合事務局」へ

TEL **072-744-7280**
ご予約は必ず前日までにしてください。当日の持ち込みごみの受付は行っておりません。

※搬入前日までに住所・氏名と持ち込むごみの種類、車種などを伝えてください。
※前日までのご予約は、組合事務局の執務時間内(月曜~金曜、9:00~12:00/12:45~17:30、祝日・年末年始は除く)にお願いいたします。

搬入日 月曜日から金曜日まで(祝日可)
時間 午後1:30~午後4:00まで
料金 10kgあたり80円



国崎クリーンセンターへはお車で越してください。最寄り駅からのバスはございません。

川西方面より 国道173号線を北上、一庫ダム方面へ。最初のトンネルをぬけて井浦野交差点より国道604号線へ、笹ヶ谷トンネルをぬけてすぐ左手(井浦野交差点より5km)。
電車をご利用の方
・能勢電鉄ときわ台駅より、タクシーで約13分
・能勢電鉄山下駅より、タクシーで約15分

見学や講座のお問合せは「ゆめほたる」へ
TEL **072-735-7282**
休館日: 月曜日(月曜日の場合は翌平日)、年末年始
URL: <http://www.kunisakicc.jp/>

自由に施設見学OK! 1日3回の見学ガイドツアーもあります ツアー実施時間/10:30、13:30、15:00 ※15名以上要予約
詳しくはホームページをご覧ください ▶ <http://www.kunisakicc.jp/>

9/7(日) ファミリーフリーマーケット

室内だから雨でも大丈夫!

当日は、お弁当・パン・スイーツ類の販売もあります。

時間 10:00～15:00

会場 ゆめぼたる内研修室、展示ロビー

出店数も毎回増加! ワークショップやじゃんけん大会等、お楽しみも盛りだくさん!

出店受付開始: 8月6日(水)～8月31日(日) ●詳しくはHPをご覧ください。

無料バス運行 山下駅: 阪急バス乗り場

山下駅発 9:05 9:45 10:25 11:05 11:45 12:25 13:05 14:40 15:20

国崎CC発 9:25 10:05 10:45 11:25 12:05 12:45 14:20 15:00 15:40

魅力いっぱい 里山絵画コンテスト 作品募集!

「ゆめぼたる」では、里山を絵にした作品を待っています。画材は自由。画家 堀越克哉先生が審査します。

応募期間 11月末日(当日消印有効)

発表 1月上旬HPにて発表

賞品 HPにて発表

応募作品は順次見学コースにて展示

詳しくはゆめぼたるホームページをご覧ください。

和布リメイク

8月: うさぎのメガネケース
9月: 七宝まり

不用になった和布をリメイクします。

講師 8月: 窪田 英子(ゆめぼたる講師)
9月: 土井 友子(ゆめぼたる講師)

日時 8月28日(木)13:00～15:00
9月25日(木)10:00～15:30

受講料 各500円(別途材料費8月/800円
9月/1000円 ※9月は弁当持参)

持ち物 裁縫道具 定員 各15名

里山木工教室

8月: 小物ラック
9月: ワインラック

※作業できる服装でお越しください。
※道具・材料はゆめぼたるで用意します。

講師 NPO法人 木育フォーラム

日程 8月10日(日)、9月14日(日)

時間 午前の部 10:00～12:30
午後の部 13:30～16:00

受講料 各500円(別途材料費
8月/700円、9月/500円)

定員 午前・午後各10名

段ボールコンポスト

家庭から出た生ごみで堆肥を作る「段ボールコンポスト」。ごみ削減につながるだけでなく、できた堆肥でガーデニングや家庭菜園も楽しめます。

講師 環学会

日時 9月27日(土)13:30～15:30

受講料 1000円(材料費込)

持ち物 段ボール(30Lくらいの大きさのもの2個 ※なければこちらで用意します)、紙製ガムテープ、軍手、ビニール手袋、はさみ、カッターナイフ 定員 15名

牛乳パックdeハガキづくり

牛乳パックを使ってオリジナルハガキを作ります。

講師 ゆめぼたる講師

日程 8月16日(土)、27日(水)

時間 午前の部 10:00～11:30
午後の部 14:00～15:30

受講料 500円(材料費込)

持ち物 不用なタオル3枚、ガーゼ2枚、不要な雑誌、ナイロン袋3枚、あればお気に入りの押し花

定員 各10名

里山で楽しく外ヨガ体験

秋の里山を見わたせる当施設内でヨガ教室を開催します。※朝食は8時までに済ませ、空腹でお越しください。

講師 乾 美由紀(ゆめぼたる講師)

日程 10月・11月の毎週土曜日

時間 10:00～12:00
※10/18のみ13:00～15:00

受講料 各500円

持ち物 飲料、タオル、レジャーシート、ヨガマット(先着順で200円で貸し出しあり。バスタオルでも代用可)、動きやすい服装、冷える方は5本指ソックスをご持参下さい。

定員 各8名

里山フラワーアレンジメント

8月: 親子で作るかわいい「カゴバッグ」(バッグ代含む)
9月: 敬老の日プレゼント用アレンジ!(ラッピングも教えます)

四季に応じたお花をテーマにアレンジしていきます。
※写真はイメージです。当日お花内容が変わることもあります。(8月は追花です)

講師 藤本 仁美(フラワーデザイナー)

日時 8月23日(土)10:30～12:00
9月14日(日)10:00～12:00

受講料 各500円(別途材料費3000円)
花ばさみ、お持ち帰り用袋

持ち物 (マチの広い物)

定員 各10名

「一貫張り」の和風小物入れ (3回連続講座)

カゴにひと手間かけて味のある和風の小物入れを作ります。

一貫張りとは、かごに和紙を張り、柿渋を重ね塗りしたものを(防水、防虫効果あり)。

講師 竹市 充(ゆめぼたる講師)

日程 8月26日(火)、9月2日(火)、9日(火)

時間 午前の部 10:00～12:00
午後の部 13:00～15:00

受講料 各500円(別途材料費1200円)

持ち物 千枚通しまたは目打ち、工作用はさみ、手拭きタオル

定員 午前・午後各10名

パッチワーク

8月: ダブルファスナーポーチ
9月: ミニポーチ

10月: かぼちゃの置物 不用布の再利用! パッチワークの基礎を楽しく学びます。

講師 井上 美智子 (キルビの店「くれよん」主宰)

日程 8月26日(火)、9月30日(火)、10月28日(火)

時間 13:30～15:30

受講料 各500円(別途材料費8月/1600円
9月/1300円、10月/1000円)

持ち物 裁縫道具、シャーペン

定員 各10名

レザー小物

8月: 親子で一緒にストラップキーホルダー&フアン入れキーホルダー
9月: カードケース

革の端材を利用したおしゃれな小物作り教室です。
※リメイクでの参加も可能です。

講師 上浦 美紀(ゆめぼたる講師)

日程 8月9日(土)、19日(火)
9月6日(土)

時間 午前の部 10:00～12:00
午後の部 13:00～15:00

受講料 500円(別途材料費
8月/800円、9月/1000円)

持ち物 特になし

定員 午前・午後各12名

レザーリメイク

使わなくなったり壊れてしまったレザー製品が新しい物に生まれ変わります。※初めての参加も歓迎!

講師 上浦 美紀(ゆめぼたる講師)

日程 8月9日(土)の毎週木曜日(9/25除く)
9月9日(土)、19日(火)
9月6日(土) ※リメイクのみ予約可

時間 午前の部 10:00～12:30
午後の部 13:00～15:30

受講料 各500円(別途材料費
300円～1000円程度)

持ち物 不要な革製品、専用針(180円でご購入可)

定員 午前・午後各12名

里山珈琲講座

①オリジナルブレンド珈琲の制作(焙煎豆のブレンド方法。基本的な知識と淹れ方も合わせて学べます)
②珈琲マスター講座導入編(全12回の集中講座を導入編でダイジェストでご紹介)

講師 向井 務(珈琲焙煎&伝道師・珈琲マスター)

日程 ①8月23日(土)
②9月27日(土)

時間 13:00～15:00

受講料 各500円(別途材料費
①1000円、②500円)

持ち物 筆記具、マイカップ

定員 各8名

秋の里山観察会 in 国崎クリーンセンター

国崎クリーンセンター敷地内のエドヒガン群生林の紅葉を楽しみながら、専門家にエドヒガンや里山植物の特徴などのお話をきこう!

※健脚者向き。小雨決行。

講師 石田 弘明(兵庫東立大学教授・兵庫東立人と自然の博物館主任研究員)

日時 10月25日(土)10:00～12:00

受講料 無料(北摂里山魅力づくり応援事業により)

持ち物 タオル、雨具、虫よけスプレー、筆記具、飲料など ※山歩きに適した服装・靴でお越しください。

定員 20名

川西の大地の成り立ちをさぐる

専門家から大地の成り立ちについて話を聞いた後、国崎クリーンセンター敷地内の間歩(鉱石を採掘するための坑道跡)群や石を見て歩きます。

マクロとミクロの2つの視点で足元を見てみよう!

講師 先山 徹(兵庫東立大学教授・兵庫東立カウントリの郷土研究員)

日時 10月4日(土)13:00～16:00

受講料 無料(北摂里山魅力づくり応援事業により)

持ち物 タオル、雨具、虫よけスプレー、筆記具、飲料など ※山歩きに適した服装・靴でお越しください。

定員 12名

9月: 鍋帽子作り 10月: 鍋帽子クッキング

9月: エネルギ節約の便利グッズ「鍋帽子」を作ります。
10月: 鍋帽子を使ってエネルギ節約の簡単エコクッキングを!

講師 川西友の会(ゆめぼたる講師)

日時 9月4日(木)10:00～15:00
10月23日(木)10:00～13:00

受講料 各500円(別途材料費
9月/1500円 ※資料含む、
10月/500円程度)

持ち物 9月/洋裁道具(木綿糸・針※あればふとん針・まち針・はさみ)、弁当、飲料
10月/三角巾、エプロン、手拭きタオル、ふきん

定員 9月/10名、10月/16名

ドッグラン 新規会員募集!

マナー講習受講は必須で、1市3町外の方も入会可能です。

マナー講習日 9月27日(土)9:30～ または 10月19日(日)13:00～

応募期間 8月31日(日)まで

応募方法 入会申込書(ゆめぼたるホームページよりダウンロードできます)に必要事項を記入し、事務局(ゆめぼたる)に提出してください。

受講料 今年度の年会費は1000円です(3/31まで有効)。使用料は無料です。

持ち物 お散歩セット、飲料水(500ml程度)、リード、首輪、愛用の玩具

定員 30名

エコ布ぞうり

不用Tシャツを利用して布ぞうりをつくりまします。

講師 山崎 和美(ゆめぼたる講師)

日程 9月10日(水)、10月8日(水)

時間 10:00～16:00

受講料 各500円(別途材料費200円)

弁当・飲料・不用Tシャツ3枚(大人Lサイズ以上)、裁ちばさみ、定規、裁縫道具

定員 各10名

各講座は、最少催行人数に達しなかった場合、催行しない場合がございます。

環境イラストコンテスト作品展示

夏休み期間中 出展作品を見学コースに展示しています。

里山クラブのマーク付は、里山クラブ関連講座です。

072-735-7282 (見学や講座のお問合せ・ご予約) ※受付時間 9:00～17:30 / 月曜休館(月曜祝日の場合は翌平日)

会場 国崎クリーンセンター 環境学習館 ゆめぼたる他 開催時間 9:00～17:00

支払方法 当日、受付にて事務局へお支払いください。キャンセルについては、必ず1週間前までにご連絡ください。材料費を伴う講座のキャンセルでは、材料費のみお支払いいただく場合があります。ご了承ください。

ホームページにて最新のセミナー・ワークショップをご案内しています! <http://www.kunisakicc.jp/>

今すぐアクセス!

① 排ガス調査表 1-1 (1号炉煙突出口)

測定項目	単位	自主基準値	2月24日
ダイオキシン類	ng-TEQ/m ³ (N)	0.01以下	0.000094
総水銀	mg/m ³ (N)	0.05以下	0.005未満
カドミウム	mg/m ³ (N)	0.05以下	0.005未満
重金属(鉛+銅+クロム+マンガン)	mg/m ³ (N)	1.0以下	0.02未満

表 1-2 (2号炉煙突出口)

測定項目	単位	自主基準値	2月24日
ダイオキシン類	ng-TEQ/m ³ (N)	0.01以下	0.000014
総水銀	mg/m ³ (N)	0.05以下	0.005未満
カドミウム	mg/m ³ (N)	0.05以下	0.005未満
重金属(鉛+銅+クロム+マンガン)	mg/m ³ (N)	1.0以下	0.02未満

② 下水放流水調査表 2 (下水放流口)

測定項目	単位	基準値(下水道法)	1月9日	2月3日	3月3日
水素イオン濃度(pH)	-	5～9の範囲	8.4(21℃)	7.4(20℃)	7.3(20℃)
生物化学的酸素要求量(BOD)	mg/L	600未満	49	3.8	1.3
浮遊物質質量(SS)	mg/L	600未満	44	26	21
ノルマルヘキササン抽出物(鉱油類)	mg/L	5以下	検出せず	検出せず	検出せず
ノルマルヘキササン抽出物(動植物油脂類)	mg/L	30以下	2.2	検出せず	検出せず
ふっ素	mg/L	8以下	0.5	-	-
ダイオキシン類	pg-TEQ/L	10以下	0.011	-	-

持ち込みごみの検査にご協力を!

国崎クリーンセンターは、一般廃棄物を処理する施設です。そのため、産業廃棄物を持ち込むことはできません。また、処理困難物、危険物、有害物、法律でリサイクルが決められているものなどは、購入したお店や専門店などでの処理をお願いしており、当センターに持ち込むことはできません。

こうした持ち込むことのできない不適物は、焼却炉などの施設を傷めたり、火災などの事故を誘発するため、組合ではその持ち込み防止に取り組んでいます。法律などで、事業者は、その事業活動に伴って生じた廃棄物は、自らの責任で、適正に処理することが義務づけられています。また、事業所から出るごみのうち、当センターに持ち込めるのは、事業系一般廃棄物(可燃ごみと従業員が飲食して出た、飲料缶やびん、ペットボトルや弁当などのプラスチック容器)だけで、それ以外の産業廃棄物は持ち込むことができません。

また、住民の皆さまが、当センターにご自身で持ち込まれるごみ(有料制)については、お住まいの市町で収集しているごみと同じ種類のものを、前日までに予約のうえ、分別して持ち込むことができますが、それ以外のものは持ち込むことはできません。

組合では、不適物の持ち込みや混入防止の一環として、皆さまから持ち込まれるごみの検査を随時実施していますので、趣旨をご理解のうえ、ご協力をお願いします。

不適物の混入はみんなの焼却炉を傷める原因になるんだね。

職員による展開検査

バックカーから降るされるごみ

平成25年度 環境影響調査結果(1月～3月)

ごみ処理施設の稼働による周辺環境への影響などを明らかにするため実施した平成25年度環境影響調査結果(1月～3月)の概要をお知らせします。平成25年度の調査は、国崎クリーンセンターから排出される排ガス、排水、処分対象物の調査(排出源モニタリング)と周辺環境の調査(環境モニタリング)を実施しました。

排出源モニタリングの概要

① 排ガス調査
排ガス調査結果のうち、ダイオキシン類、総水銀、カドミウム及び重金属については、表1のとおり自主基準を全て満たす値でした。また、連続測定結果においては、立ち上げ時、立ち下げ時の一酸化炭素を除いて、自主基準を超過する値はありませんでした。

② 下水放流水調査
調査した全ての項目において、表2のとおり下水道法排水基準を満たす値でした。

③ 処分対象物調査
溶融飛灰固化物、溶融スラグについて、2月に実施し、全ての項目で基準値を満たす値でした。

分別の徹底にご協力ください!

ごみの減量及び資源の有効活用のため、プラマークのついたプラスチックは「プラスチック製容器包装ごみ」(以下、「プラごみ」として分別していますが、時折、当施設の手選別作業において、プラスチック製容器包装以外のプラスチックがプラごみに混入しているケースが見られます。

「プラスチック製容器包装」とは、商品を入れたり(容器)、包んだり(包装)していたプラスチック製品で、その商品を使ったり取り出した後に不要となったものです。プラマークを目印にして、適切な分別にご協力をお願いします。

▲このマークが目印です!

プランター
リサイクル品の一例です。

カラーコーン

プラごみは様々な製品に生まれ変わります!