

# プラスチック製 容器包装の 分別

## 間違えていませんか?



### 「プラスチック製容器包装」とは



このマークが  
目印です

商品を入れたり(容器)、包んだり(包装)していたプラスチック製品で、その商品を使ったり取り出した後に不要となったものです。プラスチック製のものでも、プラマークが付いていない商品そのものは違います。

プラマークを目印にして、適切な分別にご協力をお願いします。



### 「可燃ごみ」になるプラスチック(一例)



プラスチック製容器包装のうち、汚れているものや汚れの落ちにくいもの、中身が残っているものはリサイクルに適しません。さっと水洗いして汚れが取れないもの(一辺40cm未満)は、迷わず「可燃ごみ」に出してください。

当センターでは、人の手によって「プラスチック製容器包装」の手選別を行っています。間違ったごみの混在を多く見受けまます。正しい分別にご協力ください。



# 森の泉

猪名川上流広域ごみ処理施設組合・広報

vol **56**

平成28年5月25日

【発行・編集】  
猪名川上流広域ごみ処理施設組合  
〒666-0103 兵庫県川西市国崎字小路 13 番地  
<http://www.kunisakicc.jp/association/>  
電話 072-744-7280(直通)  
072-744-7281(FAX)  
メール ina-kouiki@asahi-net.email.ne.jp

## 間違いが多いもの

ワースト  
**10**

### 1位 汚れたペットボトル

⇒ 正解は「可燃ごみ」  
※ 汚れていなければ「ペットボトル」  
※ キャップ・ラベルは「プラスチック製容器包装」

### 2位 CD・ビデオテープ

⇒ 正解は「可燃ごみ」

### 3位 プラスチック製の食器

⇒ 正解は「可燃ごみ」

### 4位 タッパー

⇒ 正解は「可燃ごみ」

### 5位 プラスチック製のハンガー

⇒ 正解は「可燃ごみ」

### 6位 プラスチック製の植木鉢

⇒ 正解は「可燃ごみ」 ※40cm以上は大型ごみ

### 7位 バケツ、洗面器

⇒ 正解は「可燃ごみ」

### 8位 プラスチック製のおもちゃ

⇒ 正解は「可燃ごみ」 ※40cm以上は大型ごみ

### 9位 歯ブラシ

⇒ 正解は「可燃ごみ」

### 10位 プラスチック製の文具

⇒ 正解は「可燃ごみ」

#### 樹脂製の波板

⇒ 正解は「可燃ごみ」  
※40cm以上は大型ごみ ※建築廃材は不可

#### 塩ビパイプ

⇒ 正解は「可燃ごみ」  
※40cm以上は大型ごみ ※建築廃材は不可

適切な分別にご協力をお願いします。

## プラスチック製 容器包装の品質調査

当センターよりリサイクル業者に引き渡されるプラスチック製容器包装については、容器包装リサイクル協会により、毎年品質調査が実施されています。

汚れや異物の混入が少なく、プラスチック製容器包装の比率が高い「Aランク」の評価を受けた場合、

翌年度に品質基準に基づく拠出金が分配される予定であり、リサイクルにかかる経費の負担が少なく済むことが見込まれます。

住民の皆さまの正しい分別により、高い品質を維持することができるよう、引き続きご協力をお願いいたします。

# 持ち込みごみの検査にご協力を!

国崎クリーンセンターは、一般廃棄物を処理する施設です。そのため、産業廃棄物を持ち込むことはできません。また、



処理困難物、危険物、有害物、法律でリサイクルが決められているものなどは、購入したお店や専門店などでの処理をお願いしており、当センターに持ち込むことはできません。

こうした持ち込むことのできない不適物は、焼却炉などの施設を傷めたり、火災などの事故を誘発するため、組合ではその持ち込み防止に取り組んでいます。

事業所から出るごみのうち、可燃ごみと従業員が飲食して出た、飲料缶やびん、ペットボトルや弁当などのプラスチック容器は、事業系の一般廃棄物として持ち込めますが、それ以外の産業廃棄物は持ち込むことができません。

また、住民の皆さまが、当センターにご自身で持ち込まれるごみ(有料制)は、お住まいの市町で収集しているごみと同じ種別のものについては、前日(平日)までに予約のうえ、分別して持ち込むことができますが、それ以外のものは持ち込むことはできません。

組合では、不適物の持ち込みや混入防止の一環として、皆さまから持ち込まれるごみの検査を随時実施していますので、趣旨をご理解のうえ、ご協力をお願いします。

## 「里山林災害復旧修繕工事」が完了しました

一昨年の8月豪雨および台風により、国崎クリーンセンター里山林の散策道が激しく損傷し、歩行が困難な状況になっていました。

昨年2月に終了した第1期復旧工事に続き、兵庫県北摂里山林防災・資源活用事業補助金を活用して、今年1月、第2期復旧工事に着手し、3月に完了いたしました。

今後、里山林維持管理計画に基づき、計画的な維持管理を実施してまいります。



## 多目的広場の利用について

全面に天然芝を敷いた多目的広場です。スポーツ目的の利用については、**6月1日から12月27日まで(午前9時から午後4時まで)**となっています。

利用の申込など詳細については、啓発施設「ゆめほたる」のホームページをご参照いただくか、お電話にてお問い合わせください。



国崎クリーンセンターゆめほたるホームページ  
<http://www.kunisakicc.jp/>

## 啓発施設指定管理者の募集

猪名川上流広域ごみ処理施設組合では、啓発施設「ゆめほたる」の運営について、民間事業者の創意工夫を活かし、有効な啓発活動と施設の効率的な運営を図るため、平成21年度より指定管理制度を導入しています。

本年度で指定管理期間が満了することに伴い、以下のとおり次期の指定管理者を募集いたします。

■ 指定管理する施設 啓発施設「ゆめほたる」	・リサイクルプラザ啓発施設 ・焼却施設とリサイクル施設の見学者通路等(ギャラリー含む) ・多目的広場(倉庫棟等含む) ・自然学習ゾーン(散策路等)
■ 指定管理期間	平成29年4月1日～平成34年3月31日(5年間)
■ 所在地	川西市国崎字小路13番地
■ 応募資格	応募条件等募集要項をご参照ください。
■ 応募期間(申請受付期間)	平成28年6月1日～6月30日
■ 応募先(申請受付場所)	猪名川上流広域ごみ処理施設組合(国崎クリーンセンター) 川西市国崎字小路13番地
■ 費用の負担	応募に関する費用は、応募者の負担
■ 説明会の開催	平成28年6月10日(金)午後2時～ 国崎クリーンセンターにて(6月8日(水)まで要申込)
■ 募集要項・ 申請書等の配布	募集要項並びに申請書等は組合ホームページからダウンロードしてください。 TEL. 072-744-7280 <a href="http://www.kunisakicc.jp/association/">http://www.kunisakicc.jp/association/</a>

# 6/5(日) ファミリーフリーマーケット

時間 10:00~15:00  
会場 ゆめほたる内研修室、展示ロビー、見学通路

# かえっこバザール

時間 11:00~15:00 (オークション13:30~)  
※参加人数により中止する場合もあり

## 木工自由教室

時間 午前の部 10:00~12:00  
午後の部 13:00~15:00  
参加費 300円

## リサイクルガラスアート体験

講師 一般社団法人 日本フォトガラスアート協会  
時間 10:00~15:00  
参加費 ストラップ/200円、フォトアート/700円 他

「熊本震災復興支援チャリティーオークション」!!  
時間/12:00~(予定)  
※詳しくは、ゆめほたるHPをご覧ください。

# ジャズとホテルの夕べ 2016

6月11日(土) 18:00~22:00頃 会場/ゆめほたる2階 研修室

話題の「歌うサクソ奏者」坂田雅枝さんが登場!  
ライブの後はホテルの幻想的な光景を楽しもう♪



出演 坂田雅枝(as.v)/志水愛(p)/砂川雅城(b)/岩高淳(ds)  
参加費 1000円(小学生以下無料)  
定員 200名 ★当日は、パン・コーヒーの販売も有り♪  
(要予約) 定員となり次第受付終了

## ガラスで遊ぼう

～廣びんで トンボ玉体験～  
講師 春名 成徳 (ガラスアート工房 ハルナ主催)  
時間 13:00~15:00  
場所 ゆめほたる内 制作工房  
参加費 300円(事前予約)  
定員 10名(小学生以上)

※雨天時はホテル観賞中止。詳しくは、ゆめほたるHPをご覧ください。

★無料バス運行(山下駅:阪急バス乗り場)★

6/5(日) 山下駅発 9:45 10:25 11:05 11:45 12:25 13:05 14:40 15:20  
国崎CC発 10:05 10:45 11:25 12:05 12:45 14:20 15:00 15:40

6/11(土) 山下駅発 12:25 13:05 14:40 15:20 16:00 16:40 17:20  
国崎CC発 12:45 14:20 15:00 15:40 16:20 17:00 17:40(需)



### パッチワーク

6月:トートバッグ(H27×W35cm)  
7月:バスケット(H16×W35cm)

講師 井上 美智子(「くれよん」主宰)  
日程 6月28日(火)、7月26日(火)  
時間 13:30~15:30  
受講料 各500円(別途材料費 6月/2800円、7月/2000円)  
持ち物 裁縫道具、はさみ、定規、シャーペン(できれば芯はB以上の濃さ)  
定員 各10名

### 里山フラワーアレンジメント

6月:多肉植物の寄せ植え(父の日のプレゼントにも♪)  
7月:海をイメージしたアレンジ

※写真はイメージです。  
※当日お花の内容が変わる事もあります。  
※材料準備の都合により、実施3日前以降のキャンセルについては、材料費を頂きます。

講師 藤本 仁美 (フラワーデザイナー)  
日時 6月18日(土)10:00~12:00、7月15日(金)13:00~15:00  
受講料 各500円(別途材料費3000円)  
持ち物 花ばさみ、筆記具、お持ち帰り用袋(マチの広い物)  
定員 各12名

### 里山木工教室(2回連続講座)

6・7月:スパイスラック  
講師 ゆめほたる 里山木工クラブ  
日程 6月12日(日)、7月10日(日)  
時間 午前の部 10:00~12:30 午後の部 13:30~16:00  
受講料 各回500円(別途材料費800円)  
定員 午前・午後各10名



### レザー小物(2回連続講座)

6・7月:長財布作り  
講師 上浦 美紀(ゆめほたる講師)  
日程 6月29日(水)、7月15日(金)  
時間 午前の部 10:00~12:30 午後の部 13:00~15:30  
受講料 各500円(別途材料費初回に2500円)  
持ち物 特になし  
定員 午前・午後各12名

### レザーリメイク

使わなくなったり、壊れてしまったレザー製品が新しい物に生まれ変わります。 ※修理の相談も可

講師 上浦 美紀(ゆめほたる講師)  
日程 6・7月の毎週木曜日(6/30除く)  
時間 午前の部 10:00~12:30 午後の部 13:00~15:30  
受講料 各500円  
持ち物 不用な革製品、専用針(180円)でご購入可  
定員 午前・午後各12名

### かすりで土瓶飾り

かすりの端切れで土瓶飾りを作ります。  
講師 宮田 英子(ゆめほたる講師)  
日程 6月23日(木)  
時間 13:00~15:00  
受講料 500円(別途材料費1200円)  
持ち物 裁縫道具  
定員 15名

### 古Tシャツで作るエコ布ぞうり

講師 山崎 和美(ゆめほたる講師)  
日程 7月13日(水)  
時間 10:00~15:00  
受講料 500円(別途材料費200円)  
持ち物 弁当、飲料、不用Tシャツ3枚(大人用M寸以上)、裁ちばさみ、定規、木工用ボンド  
定員 10名



## 夏休み

詳しくは、ゆめほたるホームページをご覧ください。

### 段ボールコンポスト

生ごみで堆肥を作る「ダンボールコンポスト」をつくります。  
講師 深田 勝通  
日時 7月23日(土)13:30~15:00  
参加費 1000円(材料費込)  
持ち物 ダンボール2個(30ℓくらいの大きさで、なければこちらで準備します)  
定員 30名

### ガラスで遊ぼう! 廃ガラスでトンボ玉&ランプ作り

小学生以上対象  
講師 春名 成徳 (ガラスアート 工房ハルナ主宰)  
日程 7月30日(土)  
時間 10:00~12:30  
参加費 1300円  
定員 7名  
※専用バーナーと電気炉で2作品できます(ランプは後日渡しかります)。

### 廃材利用 アンテナ&高感度ラジオ製作教室

小学4年生以上対象  
講師 ゆめほたる講師 他  
日時 8月28日(日)10:00~15:00  
参加費 3500円(資料・材料代含む)  
持ち物 お弁当、飲み物  
定員 15名  
※ハンダゴテを使用します

## ゆめほたる 無料スタンプラリー 2016-夏-

エコクイズにチャレンジして「かえるポイント」をゲットしよう!  
日程 7月23日(土)~8月31日(水)  
時間 10:00~14:30  
※休館日除く  
※1日1回限り(中学生以下対象)

### 子どもエコクッキング!

小学生以上対象  
★メニュー  
・スパゲティミートソース  
・サラダ  
・フルーツポンチ  
講師 川西友の会(ゆめほたる講師)  
日時 7月28日(木)10:00~13:00  
参加費 500円(別途材料代450円)  
持ち物 三角巾・エプロン・手拭きタオル・ふきん  
定員 12名

### 分解ワークショップ

なくなった家電や製品を分解してみよう。 小学生以上対象  
講師 ゆめほたるスタッフ  
日時 8月6日(土)13:00~15:00  
参加費 無料  
持ち物 作業用の軍手や手袋(工具を使います)、分解する製品持参可(要相談)  
定員 30名  
協力:兵庫県電機商業組合川西支部

### ウィークエンドワークショップ

当日受付可  
廃材などでつくる木工自由工作や風鈴づくりなど好きな作品を選んでね♪  
講師 ゆめほたる講師  
日程 7月23日(土)~8月31日(水) (※休館日除く)  
時間 11:15~12:00、14:15~15:00  
参加費 200円

## 山の日

### 山の日講演会

第1部「山の魅力」  
日本百名山の美しい写真と共に、百名山攻略ノウハウなどのお話。  
第2部「山とのつきあい方」  
山の救急法を学びます。  
講師 第1部/國定 雄一 (アマチュア風景写真家)  
第2部/笠 智子(NPO法人日本森林ボランティア協会)  
日程 8月11日(木・祝)  
時間 第1部/13:00~15:00 第2部/15:00~16:00  
受講料 無料  
持ち物 筆記具など 定員 50名

### 天体観望会 inくになさき

望遠鏡&廃材を使った三脚づくり  
夜空に輝く満月を見よう!  
① 施設見学  
② 天体のお話+望遠鏡&三脚づくり  
③ 観望会(天候により中止する場合有)  
講師 ネイチャーランド★NOSE  
日程 8月18日(木)  
時間 17:00~21:00  
※途中休憩有り  
受講料 3500円(望遠鏡キット、三脚、テキスト代含む)  
持ち物 お弁当、飲み物(必要な方のみ)  
定員 30名(親子参加可)

### ★夜ヨガ初開催(先着20名)★

講師 乾 美由紀  
時間 18:00~20:00  
受講料 500円(観望会参加可)  
月のリズムに合わせて身体のバランスを整えよう♪

### 動物ワークショップ

「山の命をいただく」  
①パネルシアター「いのちをたべる」  
②野外観察「シカがいる場所・いない場所」  
③「みて・さわって、シカのひみつをさぐる!」  
④シカ肉を食べてみよう  
⑤里山の動物スタンプカードを作ろう  
講師 一般社団法人里山いきもの研究所  
日時 8月21日(日)10:00~12:00  
受講料 500円  
持ち物 飲料など(山歩きに適した服装)  
定員 20名(小学生以上)

### ヒメボタル観察会

ホタルの見分け方や観察のマナーを学んだ後、当館の裏山に生息しているヒメボタルを観察します。  
講師 ヒメボタルインストラクター  
日程 6月25日(土)、7月2日(土)  
時間 22:00~24:00  
受講料 各500円(資料代)  
定員 各30名

詳しくはゆめほたるHPに掲載

### 環境イラストコンテスト 作品募集!

最優秀作品には超人気タブレットをプレゼント!  
審査員 本田 亮 先生  
応募締切 6月末日(当日消印有効)  
発表 7月上旬  
賞品 HPにて発表

里山クラブのマーク付は、里山クラブ関連講座です。

# 072-735-7282

(見学や講座のお問合せ・ご予約)

※受付時間 9:00~17:30 /月曜休館(月曜祝日の場合は翌平日)

会場 国崎クリーンセンター 環境楽習館 ゆめほたる他 開館時間 9:00~17:00

支払方法 当日、受付にて事務局へお支払いください。キャンセルについては、必ず1週間前までにご連絡ください。材料費を伴う講座のキャンセルでは、材料費のみお支払いいただく場合があります。ご了承ください。

申込方法 参加ご希望の講座がございましたら、該当日の7日前までに、ホームページ、もしくはお電話にてご予約・お申込みください。  
※人数制限がある講座に関しては、定員になり次第受付を終了させていただきます。



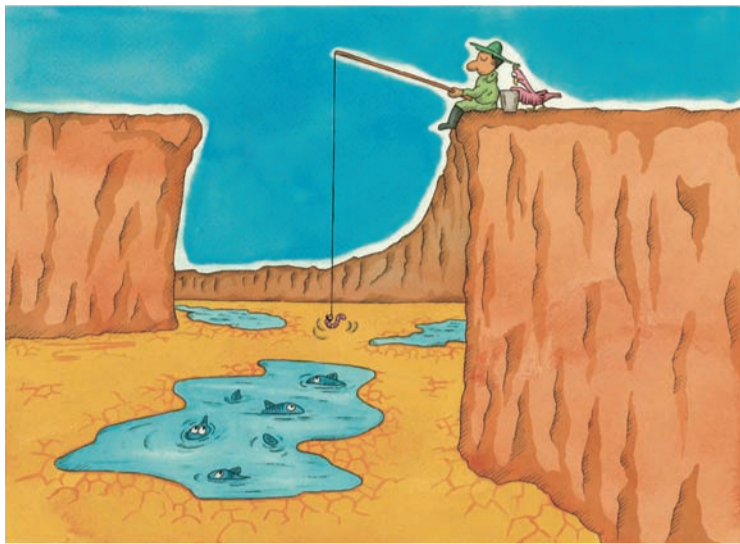
ホームページにて最新のセミナー・ワークショップをご案内しています!

<http://www.kunisakicc.jp/>

に今すぐアクセス!

### 環境マンガ

No.23



#### 「届かない釣り糸」

アメリカ西部で最高気温を記録した年は2000年以降に集中している。多くの湖で水が干上がってしまった。



【文・イラスト】環境漫画家・サラリーマン転覆隊「隊長」本田 亮 氏

### 剪定枝粉碎機の貸し出しについて

### 川西市からのお知らせ

川西市では、家庭から出る剪定枝の減量・資源化を図るために、枝を細かく砕いてチップ化する「剪定枝粉碎機」を川西市民を対象に無料で貸し出しています(期間は、概ね4日以内)。



貸し出しは、職員が粉碎機を指定場所へ運搬し、その際に使用方法の説明を行います。

枝を粉碎したチップは、1円玉ぐらいの大き

さになり、庭木の根元にまいて土の乾燥予防や雑草防止に利用できます。また、発酵させて堆肥の原材料としても活用できます。

ご利用いただいた方からは、「思ったより手軽に使用できた」「機械を自宅まで持ってきていただけるのありがたい」などの感想をいただいています。

電話でお申込みいただけますので、お気軽にお問い合わせください。

【お申込み・問合せ】川西市 美化環境部美化環境室美化推進課(ごみ減量業務) TEL 072-744-1170(直通) 〒666-0011 川西市出在家町1-11

### 能勢町からのお知らせ

#### エコジュースレシピを追加しました!

- ① スイカの皮の梅浅漬け [効果]むくみ解消
- ② かぶの葉のじゃこ炒め [効果]貧血予防
- ③ にんじんの葉のおひたし [効果]風邪予防

ホームページで紹介している「リ・ジュース de へるし〜」に3つのレシピを追加しました。ぜひ一度ご覧いただき、お試しください。

また、ご意見、ご感想などありましたら、当係までお送りください。



キャンペーンロゴ

【問合せ】能勢町 能勢環境フォーラム事務局 地域振興課美化衛生係 TEL 072-734-3171 〒563-0392 大阪府豊能郡能勢町宿野28 FAX 072-734-1545 Eメール: eisei@town.nose.osaka.jp

### 「ふれあい収集」の利用を 猪名川町からのお知らせ

猪名川町では、要介護状態にある一人ぐらしの高齢者など、自らごみステーションにごみを持ち出せない世帯を対象に、安否確認も含めた戸別収集(ふれあい収集)を実施しております。

次のようなごみ出しができない世帯の方は、猪名川町クリーンセンター(Tel 072-768-0818)又は担当ケアマネジャーの方にご相談ください。

- ① 介護保険法に基づく要介護認定者のみで構成される世帯。
- ② 身体障害者手帳等の所持者や要介護認定者のみで構成される世帯。

【問合せ】猪名川町クリーンセンター TEL 072-768-0818 〒666-0222 猪名川町槻並字姫ヶ尾2-4

### 「容器包装プラスチック類」の分別について

### 豊能町からのお知らせ

収集時に、「プラスチック類の分別誤り」があります。「プラスチック製品」のほとんどが「可燃ごみ」(一部金属が付いているものは「不燃ごみ」)に分別されますが、誤って「容器包装プラスチック類」に混在していることが度々見られます。



#### ◎容器包装プラスチック類

商品が入っていたり、包んであったもので、中の商品を出したり、使い終わると不要になるプラスチック製の容器や包装のこと。

軽く洗っても汚れが落ちない場合は「可燃ごみ」として出してください。

#### ◎歯ブラシ、洗面器、プランター

(概ね40センチ以下で45L以下の無色透明か乳白色の半透明の袋に入る大きさ)などは「可燃ごみ」。

◎プラスチック製のおもちゃ、バケツ、洗濯ばさみなどで一部でも金属が付いていれば、「不燃ごみ」。

※冊子『資源とごみの分け方・出し方保存版』P24への早見表(50音順)や、リサイクル識別表示マークを参考に分別のご協力をよろしくお願いします。

【問合せ】豊能町 建設環境部環境課(吉川支所内) TEL 072-736-1190 〒563-0103 大阪府豊能郡豊能町東ときわ台1-2-3

### ゆめほたる・クロスワードクイズ

タテのカギとヨコのカギのクイズの答えをマスに埋めて、二重枠の文字を並べ替えると、ある単語になるぞよ!(答えのヒント: 雨上がりの空にかかろ...)

正解者には

図書カード(1000円分)と、ゆめほたる主催ウィークエンドワークショップ券1枚を抽選でプレゼント!



応募方法 官製はがきの裏面に、クロスワードの答えと5つのアンケートへの回答をお書きの上、住所・氏名・年齢・電話番号を明記し、〒666-0103兵庫県川西市国崎字小路13番地 国崎クリーンセンターゆめほたる「クロスワードクイズ56号」係までお送りください(6月末必着)。アンケートへの回答がない応募はがきは無効とさせていただきます。

アンケート

- Q1. 本号で一番良かった記事は? 記事のタイトルをお書きください
- Q2. 広報「森の泉」をご存じでしたか?
- Q3. 国崎クリーンセンター啓発施設へ行ったことがありますか?
- Q4. リサイクルの分別に努力していますか?
- Q5. 環境問題でもっとも気になる問題は何か?

当選者発表

正解者の中から厳正な抽選の上、5名様に賞品を送付いたします。当選の発表は、賞品の発送をもって代えさせていただきます。



55号の答え...ハイキング(応募者は138名でした。ご応募ありがとうございました) ●タテのカギ ①パラ ②(ヨ)ジゲン ③ド(ジ) ④アマグ ⑤(ロ)カ ⑥キジ ●ヨコのカギ ①パイ(ヨ)ウド ④アゲハ ⑤(ロ)マン ⑦カグ ⑧フジ

### 持ち込みごみのお問合せは「組合事務局」へ

☎072-744-7280

ご予約は必ず前日までにしてください。当日の持ち込みごみの受付は行っていません。

※搬入前日までに住所・氏名と持ち込むごみの種類、車種などをお伝えください。 ※前日までのご予約は、組合事務局の執務時間内(月曜～金曜、9:00～12:00/12:45～17:30、祝日・年末年始は除く)をお願いいたします。 ※予約申込の会話は録音させていただきます。

搬入日 月曜日から金曜日まで(祝日可) 時間 午後1:30～午後4:00まで 料金 10kgあたり80円



研修室・学習ロビー内でWi-Fi使用可能です。

### 国崎クリーンセンターへは最寄り駅からのバスはございません。

#### 川西方面より

国道173号線を北上、一庫ダム方面へ。最初のトンネルをぬけて井補野交差点より県道604号線へ、笹ヶ谷トンネルをぬけてすぐ左手(井補野交差点より5km)。

#### 電車をご利用の方

- ・能勢電鉄ときわ台駅より、タクシーで約13分
- ・能勢電鉄山下駅より、タクシーで約15分



### 見学や講座のお問合せは「ゆめほたる」へ

☎072-735-7282

休館日: 月曜日(月曜祝日の場合は翌平日)、年末年始 URL: http://www.kunisakicc.jp/