

# 夏こそ! 食エコ

廃棄物の約3分の1は、食べ物のごみと  
言われています\*。買い物や調理の工夫で  
食品ごみを減らそう!

※出典:こども環境白書2016

# 森の泉

猪名川上流広域ごみ処理施設組合・広報

vol **57**

平成28年7月25日

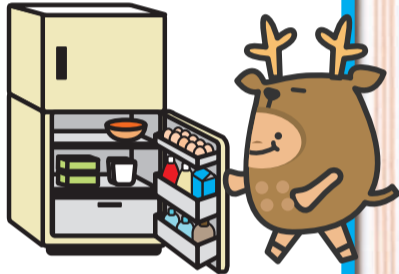
【発行・編集】

猪名川上流広域ごみ処理施設組合  
〒666-0103 兵庫県川西市国崎字小路 13 番地  
<http://www.kunisakicc.jp/association/>  
電話 072-744-7280(直通)  
072-744-7281(FAX)  
メール ina-kouiki@asahi-net.email.ne.jp

## 買い物

### ❑ 事前に冷蔵庫内 などをチェック

▶メモ書きや携帯・スマホで  
撮影した画像が有効



### ❑ 必要な食材をこまめにゲット



▶食品ロスが多いのは野菜  
などの生鮮食品  
▶必要以上に買った場合は、  
冷凍保存も活用する

### ❑ 手前に陳列されている 食品をチョイス

▶家庭での利用予定に照らして  
消費期限を確認しましょう。



「今日から実践!食品ロス削減:啓発用パンフレット/応用編(平成28年1月版)」(消費者庁)  
([http://www.caa.go.jp/adjustments/pdf/loss\\_pamph\\_201801\\_02.pdf](http://www.caa.go.jp/adjustments/pdf/loss_pamph_201801_02.pdf))を加工して作成

## 調理

好き嫌いや  
食べ残しをしないことも  
大事なエコだね!

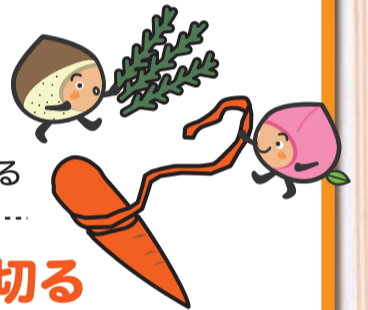
### ❑ 残っている食材から使う

▶「いつか食べる」食品は食品ロス予備軍



### ❑ 野菜や果物の皮は 厚むきしない

▶生ゴミは減って、栄養は増える



### ❑ 食材を上手に食べ切る

▶定期的に冷蔵庫や収納庫を整理する日を決める  
(例:毎月●日はあるものでお好み焼きデー)

「今日から実践!食品ロス削減:啓発用パンフレット/応用編(平成28年1月版)」(消費者庁)  
([http://www.caa.go.jp/adjustments/pdf/loss\\_pamph\\_201801\\_02.pdf](http://www.caa.go.jp/adjustments/pdf/loss_pamph_201801_02.pdf))を加工して作成

## 真夏の生ごみ対策

### ❑ 水気をよく切る

### ❑ 新聞紙や チラシでくるむ

### ❑ 三角コーナー、 排水口に生ごみをためない

### ❑ 野菜は皮をむいてから洗う (野菜くずをぬらさない)

臭わないコツ!



夏休みは  
国崎クリーンセンターを  
見学しよう!



- 夏休み施設見学のお子様向けに  
スタンプラリーを実施します。  
エコクイズに答えてかえるポイントを集めよう!
- 図書コーナーには環境に関する書籍がたくさん。  
夏休みの課題にもご利用いただけますよ!



8月11日は  
「山の日」

「山の日」の祝日制定を記念したイベント・ワークショップを  
開催します。詳しくは3面・ゆめほたるHPをご覧ください。



① 排ガス調査

表1-1 (1号炉煙突出口)

測定項目	単位	自主基準値	1月6日	2月29日
ダイオキシン類	ng-TEQ/Nm <sup>3</sup>	0.01以下	0.00039	0.00058
総水銀	mg/Nm <sup>3</sup>	0.05以下	0.006	0.005未満
カドミウム	mg/Nm <sup>3</sup>	0.05以下	0.005未満	0.005未満
重金属 (鉛+銅+クロム+マンガン)	mg/Nm <sup>3</sup>	1.0以下	0.02未満	0.02未満

表1-2 (2号炉煙突出口)

測定項目	単位	自主基準値	1月6日	2月29日
ダイオキシン類	ng-TEQ/Nm <sup>3</sup>	0.01以下	0.00028	0.00030
総水銀	mg/Nm <sup>3</sup>	0.05以下	0.005	0.005未満
カドミウム	mg/Nm <sup>3</sup>	0.05以下	0.005未満	0.005未満
重金属 (鉛+銅+クロム+マンガン)	mg/Nm <sup>3</sup>	1.0以下	0.02未満	0.02未満

② 下水道放流水調査

表2 (下水放流口)

測定項目	単位	基準値(下水道法)	1月12日	2月3日	3月2日
水素イオン濃度(pH)	-	5~9の範囲	7.7(19℃)	7.3(22℃)	7.1(21℃)
生物化学的酸素要求量(BOD)	mg/L	600未満	43	7.5	0.8
浮遊物質(SS)	mg/L	600未満	34	12	19
ノルマルヘキササン抽出物質(鉱油類)	mg/L	5以下	検出せず	検出せず	検出せず
ノルマルヘキササン抽出物質(動植物油類)	mg/L	30以下	2.5	検出せず	検出せず
ふっ素	mg/L	8以下	0.6	-	-
ダイオキシン類	pg-TEQ/L	10以下	0.00018	-	-

平成27年度 環境影響調査結果(1月~3月)

ごみ処理施設の稼働による周辺環境への影響などを明らかにするため実施した平成27年度環境影響調査結果(1月~3月)の概要をお知らせします。平成27年度は、国崎クリーンセンターから排出される排ガス、下水道放流水、処分対象物の調査(排出源モニタリング)と周辺環境の調査(環境モニタリング)を実施しました。なお、詳細な結果は組合ホームページをご覧ください。

排出源モニタリングの概要

① 排ガス調査

表1のとおり自主基準をすべて満たす値でした。

② 下水道放流水調査

調査したすべての項目において、表2のとおり下水道排出基準を満たす値でした。

③ 処分対象物調査

溶融飛灰固化物、溶融スラグについて、1月に実施し、すべての項目で基準を満たす値でした。

環境モニタリングの概要

① 大気質調査

2月に周辺6か所で測定

を実施し、すべての環境基準項目において基準を満たす値でした。

② 河川水質調査

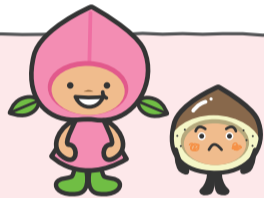
田尻川において2月に調査し、基準が設定されている項目についてすべて基準を満たす値でした。

③ 底質調査

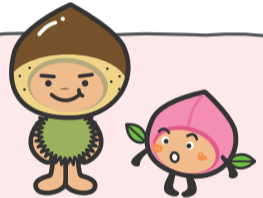
2月に田尻川の調査地点で調査し、基準が設定されている項目についてすべて基準を満たす値でした。

④ 動物・植物調査

1月に哺乳類・コウモリの調査を実施しましたが、ごみ処理施設稼働による特段の影響は見られません



正しい分別にご協力ください



国崎クリーンセンターでは、カセットボンベやスプレー缶などから発生した可燃性ガスが原因とみられるごみの発火が設備内で時折発生しています。

中身が残ったままのカセットボンベなどをごみとして出されますと、ごみ処理施設内での作業中に爆発・炎上する可能性があり大変危険です。必ず使い切ってからごみに出してください。

カセットボンベ	缶類	必ず使い切ってから、穴を開けないで廃棄してください。
スプレー缶	缶類	必ず使い切ってから、穴を開けないで廃棄してください。
使い捨てライター	不燃ごみ	ガスは必ず使い切って水に濡らして廃棄してください。
マッチ・マッチ箱	可燃ごみ	十分水に濡らしてから廃棄してください。



啓発用パンフレット 「くにしきのバッタとカマキリ」

当施設組合では、国崎クリーンセンター敷地内の山林を、地域の自然環境や景観にふさわしい里山林に整備するとともに、環境学習の実践の場として地域住民が活用できる「新しい時代の里山」として再生することを目的に「国崎クリーンセンター

里山林整備構想・計画」を策定しております。

本計画推進の一環として、里山の身近な生き物であるバッタとカマキリを紹介するパンフレットを作成し、啓発施設「ゆめほたる」の窓口にて配布しております。また、当施設組合ホームページにおいてもご覧いただけます。

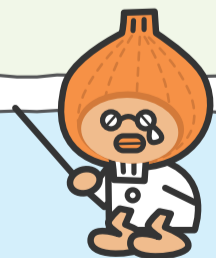
「水銀を含むごみ」(有害ごみ)の分別について

水銀を含むごみは、適正に処理をしなければ、環境に悪い影響を与えます。

そのため、乾電池や蛍光灯、水銀体温計、水銀血圧計など、水銀を含むものを廃棄するときは、お住まいの市や町で定められた

正しい分け方を行った上で、有害ごみとして出してください。

また、ボタン電池やゲーム機などの充電式電池は、当センターでは処理ができませんので、必ず電気店などの回収ボックスに出してください。





9/4日

同日開催イベントもいっぱい!

# ファミリーフリーマーケット

室内だから雨でも大丈夫!

## かえっこバザール & 飲食販売

時間 11:00~15:00  
(ミニオークション 13:30~予定)  
※オークションは、参加人数により中止する場合があります。

## リサイクルガラスアート体験

時間 10:00~15:00  
講師 一般社団法人日本フォトガラスアート協会  
参加費 ストラップ/200円  
フォトアート/700円 他

## 木工自由教室

当日受付・先着順  
受付時間 10:00~14:00  
講師 ゆめほたる 里山木工クラブ  
場所 ゆめほたる内 修理工房  
参加費 300円

ワークショップやじゃんけん大会等、お楽しみも盛りだくさん♪  
当日は、お弁当・パン・スイーツ類の販売もあります。

時間 10:00~15:00 **お客様の入館は10時以降厳守です**

会場 ゆめほたる内 研修室、展示ロビー、見学通路

出店受付/8月4日(木) 9:00~ 詳しくはHPをご確認ください

## ガラスで遊ぼう

廃びんでトンボ玉&ガラスの小物づくり  
時間 10:00~12:30  
講師 春名 成徳(ガラスアートハルナ主宰)他  
場所 ゆめほたる内 制作工房  
参加費 1300円  
定員 7名(事前予約制)

## びんを学ぼう

時間 13:00~14:00  
講師 ガラスびん3R促進協議会  
場所 講座室  
参加費 無料  
定員 60名(事前予約制)

### もれなくプレゼント!

- ① ガラスびんBOOK 又は ガラスびんで学ぶ3R
- ② ペンギンセット (クリアファイル、メモパッド、シール)
- ③ 桜川サイダー1本/名
- ④ ゆめほたるギフト (廃ガラスストラップ、かえるポイント10コ)

9/4 無料シャトルバス運行 (日) 山下駅: 阪急バス乗り場

山下駅発	9:45	10:25	11:05	11:45	12:25	13:05	14:40	15:20
国崎CC発	10:05	10:45	11:25	12:05	12:45	14:20	15:00	15:40



### パッチワーク

8月: パレージュズの小物入れ (H4×W15cm)  
9月: ねこのポーチ (H15×W18×マチ6cm)  
講師 井上 美智子(「くれよん」主宰)  
日程 8月16日(火)、9月13日(火)  
時間 13:30~15:30  
受講料 各500円(別途材料費)  
8月/1000円、9月/1800円  
持ち物 裁縫道具、はさみ、定規、シャーペン(2B以上の濃さ)  
定員 各10名

### レザー小物

8月: めがねケース(子供参加可)  
9月: がま口ポーチ(H10×W16×マチ10.5cm)  
講師 上浦 美紀(ゆめほたる講師)  
日程 8月23日(火)、9月23日(金)  
時間 午前の部 10:00~12:30  
午後の部 13:00~15:30  
受講料 各500円(別途材料費)  
8月/700円、9月/2100円  
※ポーチの飾りボタン等別途  
持ち物 特になし  
定員 午前・午後各12名

### 里山フラワーアレンジメント

8月: グリーンアレンジ  
9月: 重陽のアレンジ  
※写真はイメージです。  
※当日お花の内容が変わる事もあります。  
※材料準備の都合により、実施3日前以降のキャンセルについては、材料費を頂きます。  
講師 藤本 仁美 (フラワーデザイナー) 9月  
日時 8月10日(水) 13:00~15:00  
9月3日(土) 10:00~12:00  
受講料 各500円 (別途材料費3000円)  
持ち物 花ばさみ、筆記具、お持ち帰り用袋(マチの広い物)  
定員 各12名

### 椅子張り替え教室

大切な椅子を自分の手で蘇らせよう。  
※受講回数は、内容により異なります。※ご予約後、担当者より張り替え対象や数量などお尋ねいたします。  
講師 森下 明久 (モリス芸芸社代表)  
日程 8月13日(土)、9月10日(土)  
時間 午前の部 10:00~12:00  
午後の部 13:30~15:30  
受講料 各2000円(別途材料費要)  
持ち物 張り替え用の椅子  
定員 各回5名

### 山の日

詳しくはHPをご覧ください。  
期間/7月20日(水)~8月31日(水)

### 里山珈琲講座

8月: 氷珈琲と珈琲ゼリー作り  
9月: ブレンドを作って手網で煎ろう!  
講師 向井 務(珈琲焙煎&伝道師・珈琲マイスター)  
日程 8月28日(日)、9月11日(日)  
時間 10:00~12:00  
受講料 各500円(別途材料費1000円)  
持ち物 筆記具、マイカップ、持ち帰り用タッパー(8月)、手網(9月/無い方は800円で購入可能)  
定員 各12名

### レザーリメイク

※修理の相談も可  
使わなくなったり、壊れてしまったレザー製品が新しい物に生まれ変わります。  
講師 上浦 美紀(ゆめほたる講師)  
日程 8・9月の毎週木曜日 (8/11、9/22、9/29除く)  
時間 午前の部 10:00~12:30  
午後の部 13:00~15:30  
受講料 各500円  
持ち物 不用品革製品、専用針(180円)でご購入も可  
定員 午前・午後各12名

### 古Tシャツで作るエコ布ぞうり

講師 山崎 和美(ゆめほたる講師)  
日程 9月14日(水)  
時間 10:00~15:00  
受講料 500円(別途材料費200円)  
持ち物 弁当、飲料、不用Tシャツ3枚(大人用M寸以上)、裁ちばさみ、定規  
定員 10名

### 里山木工教室(2回連続講座)

8・9月: 黒板メッセージボード(マグネット機能付き) H44×W36cm  
講師 ゆめほたる 里山木工クラブ  
日程 8月14日(日)、9月11日(日)  
時間 午前の部 10:00~12:30  
午後の部 13:30~16:00  
受講料 各回500円(別途材料費初回のみ900円)  
定員 午前・午後各10名

### 山の日講演会

日程 8月11日(木・祝)  
時間 第1部/13:00~15:00  
第2部/15:00~16:00

### 天体観望会inくにさき

望遠鏡&間伐材を使った三脚づくり  
日程 8月18日(木)  
時間 17:00~21:00(途中休憩有)

### 動物ワークショップ

~山の命をいただく~  
① パネルシアター 「いのちをたべる」  
② 野外観察「シカのいる場所・いない場所」  
③ 「みて・さわって、シカのひみつをさぐる!」  
④ シカ肉を食べてみよう  
⑤ 里山の動物スタンプカードを作ろう  
講師 一般社団法人里山いきもの研究所  
日時 8月21日(日) 10:00~12:00  
受講料 500円  
持ち物 飲料など(山歩きに適した服装)  
定員 25名(小学生以上)

### わんだふるくらぶ

施設説明会 9月24日(土) 9:30~ または10月10日(月・祝) 9:30~ ※どちらかにご参加頂けないと、会員にはなれません。  
応募期間 8月31日(水)まで  
応募方法 入会申込書(ゆめほたるホームページよりダウンロードできます)に必要事項を記入し、事務局(ゆめほたる)に提出してください。

### 施設説明会受講は必須

※1市3町外の方でも入会可能です。  
受講料 今年度の年会費は1000円(平成29年3月31日まで有効)。使用料は無料です。  
持ち物 お散歩セット、飲料水(500ml程度)、リード、首輪、愛用の玩具、しつけ用おやつ  
定員 各15名  
◎詳しい規約・要項については、ゆめほたるホームページをご覧ください。

### さとひとたべる

クックオフ-2016秋-  
日程 10月8日(土)  
時間 9:00~15:00  
参加費 500円(小学生以上)  
※別途材料費 5000円/1グループ

### 環境イラストコンテスト

2016作品展示  
夏休み期間中、出展作品を見学コースに展示しています。  
期間/7月23日(土)~8月31日(水)

### ゆめほたるスタンプラリー 2016夏

エコクイズにチャレンジして「かえるポイント」をゲットしよう!

期間 8月31日(水)まで  
時間 10:00~14:30  
対象 中学生以下  
参加費 無料

各講座は、最少催行人数に達しなかった場合、催行しないこともございます。

里山クラブのマーク付は、里山クラブ関連講座です。

072-735-7282

(見学や講座のお問合せ・ご予約)

※受付時間 9:00~17:30 / 月曜休館(月曜祝日の場合は翌平日)

会場 国崎クリーンセンター 環境楽習館 ゆめほたる他  
支払方法 当日、受付にて事務局へお支払いください。キャンセルについては、必ず1週間前までにご連絡ください。材料費を伴う講座のキャンセルでは、材料費のみお支払いいただく場合があります。ご了承ください。

開館時間 9:00~17:00  
申込方法 参加ご希望の講座がございましたら、該当日の7日前までに、ホームページ、もしくはお電話にてご予約・お申込みください。  
※人数制限がある講座に関しては、定員になり次第受付を終了させていただきます。



ホームページにて最新のセミナー・ワークショップをご案内しています!

<http://www.kunisakicc.jp/>  
に今すぐアクセス!



### 環境マンガ

No.24



#### 「氷屋さん大繁盛」

2003年以降の南極の棚氷の減少スピードは、1994年からの10年間に比べると10倍以上のスピードになっている。



【文・イラスト】環境漫画家・サラリーマン転覆隊「隊長」本田 亮氏

※棚氷(たなごおり)とは、陸上の氷河または氷床が海に押し出され、陸上から連結して洋上にある氷を指す。その上面は多くの場合、平坦な形状となっている。

### 川西市からのお知らせ

#### 生ごみ処理機等の購入費助成について

川西市では、市内在住で生ごみからできた堆肥を自家処理できる世帯の人を対象に、生ごみ処理機等を購入する場合、購入価格(消費税は除く)の半額(上限1万円)を助成します。一度助成交付金を受けると5年間は再申請できません。

- お手続き** ①購入前に美化推進課へ電話で予約。  
 ②予約後14日以内に生ごみ処理機等を購入し、申請書兼請求書に領収書を添えて提出(問合せ先に持参、又は、郵送でも可)。  
 ◎領収書には「商品名・販売店名・代表者印又は担当者印・購入年月日」を明記してもらってください(レシートでの受付は不可)。◎申請書兼請求書は市役所1階リーフレット立てや公民館等にあり。川西市のホームページからもダウンロードできます。

**交付** 受付月の翌月(中旬～下旬頃)に交付決定通知を送付し、指定口座に振り込みます。

- 生ごみ処理機(助成台数:1世帯1機)
- 土上設置型コンポスト化容器(助成台数:1世帯2基)
- 密閉式コンポスト化容器(助成台数:1世帯2基):初回のみEMボカシ菌2袋まで助成対象
- その他(助成台数:上記に準ずる)生ごみの減量、堆肥化による再利用ができる機器

※機器の指定はありません

【問合せ】川西市 美化環境部美化環境室美化推進課(ごみ減量業務) TEL 072-744-1170(直通) 〒666-0011 川西市出在家町1-11 ホームページ <http://www.city.kawanishi.hyogo.jp/>

### 能勢町からのお知らせ

#### ごみの分別をお願いします

近ごろ、不燃ごみに混ざって排出されている有害ごみ(乾電池・蛍光灯・水銀体温計)を散見しますが、有害ごみは適正に処理しなければ、土壌汚染など、環境に悪影響を及ぼします。ごみは分別のうえ、決められた収集日に排出していただきますようお願いいたします。

【問合せ】能勢町 能勢環境フォーラム事務局 地域振興課美化衛生係 TEL 072-734-3171 〒563-0392 大阪府豊能郡能勢町宿野28 FAX 072-734-1545 Eメール: [eisei@town.nose.osaka.jp](mailto:eisei@town.nose.osaka.jp)

### 猪名川町からのお知らせ

#### 情報提供をお願いします!!!

猪名川町のつつじが丘地区の有害ごみの回収日に、明らかに家庭から出された物でないと思われる蛍光灯が数か所の回収場所に置かれていました。

何らかの事業で出た「ごみ」は、事業者自らが責任を持って適正な処分が求められていますので、このような状況を見た方は、猪名川町クリーンセンターまでご連絡ください。

【問合せ】猪名川町クリーンセンター TEL 072-768-0818 〒666-0222 猪名川町槻並字姫ヶ尾2-4

### 豊能町からのお知らせ

#### 「井戸端会議」を実施しています

豊能町では、町の職員と、自治会や職場の仲間などの住民グループの皆様が、ごみの分け方や出し方について気軽に率直に話し合う場を設けるため、「井戸端会議」を実施しています。

「井戸端会議」の開催をご希望の方は、豊能町内に在住・在勤のグループ単位で、町環境課までお申し込みください。なお、会議場所は、申込者でご用意いただきますようお願いいたします。

【問合せ】豊能町 建設環境部環境課(吉川支所内) TEL 072-736-1190 FAX 072-738-3407 〒563-0103 大阪府豊能郡豊能町東ときわ台1-2-3 Eメール: [kankyuu@town.toyono.osaka.jp](mailto:kankyuu@town.toyono.osaka.jp)

### ゆめほたる・クロスワードクイズ

タテのカギとヨコのカギのクイズの答えをマスに埋めて、二重枠の文字を並べ替えると、ある単語になるぞよ!(答えのヒント: みんなで応援しよう!)

応募方法

図書カード(1000円分)と、ゆめほたる主催ウィークエンドワークショップ券1枚を抽選でプレゼント!



はがきの裏面に、クロスワードの答えと5つのアンケートへの回答をお書きの上、住所・氏名・年齢・電話番号を明記し、〒666-0103兵庫県川西市国崎字小路13番地国崎クリーンセンターゆめほたる「クロスワードクイズ57号」係までお送りください(8月末まで)。アンケートへの回答がない応募はがきは無効とさせていただきます。

アンケート

- Q1.本号で一番良かった記事は?記事のタイトルをお書きください
- Q2.広報「森の泉」をご存じでしたか?
- Q3.国崎クリーンセンター啓発施設へ行ったことがありますか?
- Q4.リサイクルの分別に努力していますか?
- Q5.環境問題でもっとも気になる問題は何ですか?

当選者発表

正解者の中から厳正な抽選の上、5名様に賞品を送付いたします。当選の発表は、賞品の発送をもって代えさせていただきます。



56号の答え...レインボー(応募者は139名でした。ご応募ありがとうございました) ●タテのカギ ①ビートパン ②マイ ③ゴボウ ④メレンゲ ⑤イ(カ) ⑥スシ ●ヨコのカギ ①ヒ(フ) ②マゴ ③メイボ ④トイレ ⑤バ(カ)ンス ⑥ゲ(ン)

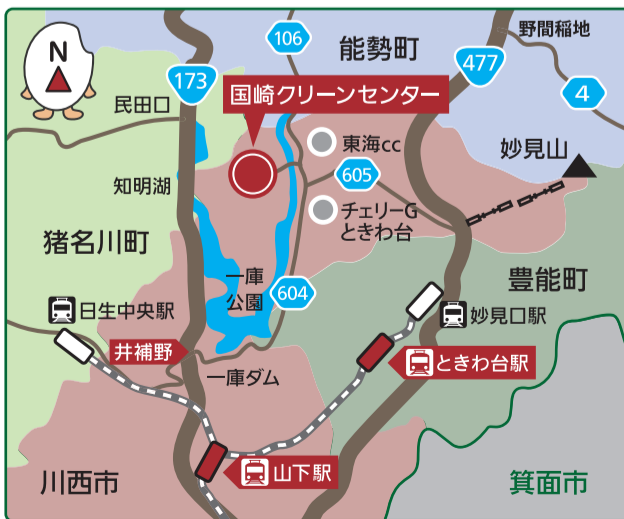
### 持ち込みごみのお問合せは「組合事務局」へ

☎072-744-7280

ご予約は必ず前日までにしてください。当日の持ち込みごみの受付は行っておりません。

- ※搬入前日までに住所・氏名と持ち込むごみの種類、車種などをお伝えください。
- ※前日までのご予約は、組合事務局の執務時間内(月曜～金曜、9:00～12:00 / 12:45～17:30、祝日・年末年始は除く)をお願いいたします。
- ※予約申込の会話は録音させていただきます。

**搬入日** 月曜日から金曜日まで(祝日可)  
**時間** 午後1:30～午後4:00まで  
**料金** 10kgあたり80円



☎ 研修室・学習ロビー内でWi-Fi使用可能です。

### 国崎クリーンセンターへは最寄り駅からのバスはございません。

川西方面より 国道173号線を北上、一庫ダム方面へ。最初のトンネルをぬけて井補野交差点より県道604号線へ、笹ヶ谷トンネルをぬけてすぐ左手(井補野交差点より5km)。

#### 電車をご利用の方

- ・能勢電鉄ときわ台駅より、タクシーで約13分
- ・能勢電鉄山下駅より、タクシーで約15分



### 見学や講座のお問合せは「ゆめほたる」へ

☎072-735-7282

休館日: 月曜日(月曜祝日の場合は翌平日)、年末年始 URL: <http://www.kunisakicc.jp/>

