

夏休みはゆめほたるで！ クールシェア！

夏休みの自由工作にぴったりのワークショップや、自由研究に役立つ環境・動物・植物についての本もたくさんあるよ！
涼しく快適なゆめほたるに集まろう♪



クールシェアとは、ご家庭のエアコンなどを消して公共施設などのクールシェアスポットに出かけ、涼しい場所をみんなでシェアすることで節電につなげる取り組みです。

夏休みアップサイクル教室

デニムでリメイク体験

日時 / 8月6日(日) 13:00~16:00

講師 井上 美智子(「くれよん」主宰)
受講料 500円(別途材料費800円)
持ち物 手持ちのデニム・ジーンズ(チノパン可)、裁縫セット
定員 10名

デニム・ジーンズをリメイクしてオリジナルな1着を作ります。



木工自由工作

期間 / 7月25日(火)~8月31日(木)
時間 / 10:00~14:00(受付) ※休館日を除く

受講料 300円
持ち物 なし
定員 制限なし(受付時間内)

作品は、秋の作品展に展示予定



作品を選んでつくろう！

期間 / 7月25日(火)~8月31日(木)
時間 / 午前の部 11:00~(開始) ※休館日を除く
午後の部 14:00~(開始)

受講料 200円
持ち物 なし
定員 制限なし(各開始時間まで)

CDゴマやクラフト昆虫など好きな作品を選んでね。
※プログラムは日程により変更します。
※詳しくはゆめほたるホームページをご覧ください。



ゆめほたるスタンプラリー 2017夏

期間 / 7月25日(火)~8月31日(木)
時間 / 10:00~14:30 ※休館日を除く

エコクイズにチャレンジして「かえるポイント」をゲットしよう！

対象:中学生以下



森の泉

猪名川上流広域ごみ処理施設組合・広報

vol **63**

平成29年7月25日

【発行・編集】

猪名川上流広域ごみ処理施設組合
〒666-0103 兵庫県川西市国崎字小路 13 番地
<http://www.kunisakicc.jp/association/>
電話 072-744-7280(直通)
072-744-7281(FAX)
メール ina-kouiki@asahi-net.email.ne.jp

ゆめほたる 展示・施設情報

まだ食べられる 未開封食品募集

ご家庭で余っている食品を持ち寄り、フードバンク関西を通して、それを必要としている福祉団体、施設に寄付する活動(フードドライブ)を行っています。

フードドライブ受付

ゆめほたる開館日の 9:00~17:00

【お持ちいただく場合】
未開封・賞味期限まで2か月以上・常温保存できるものなどの規定有。
※規定に合わない食品はお持ち帰りいただく場合があります。

おもちゃのかえっこ

学習ロビーに常設

いらなくなった「おもちゃ」を「かえるステーション」に常設展示しています。いらなくなったおもちゃを持ち込むと「かえるポイント」に交換でき、欲しいおもちゃと交換できます。



ベビーリユース品

学習ロビーに常設

短期間しか使わないベビー用品のリユースコーナーがあります。「かえるポイント」で交換できます。不要なベビー用品の受付は、次のベビーが使える状態の物を、衛生品は未使用品限定です。



國定 雄一 写真展

期間: 7月21日(金)~8月31日(木)

「北摂里山の山野草と高山の夏を彩る花々」



次回予告 10月中旬~11月中旬予定「星に願いを!里・山・宙(そら)」

◎展示・施設・フードドライブに関する詳細は、ゆめほたるホームページをご覧ください。お電話でお問合せください。

お問合せ ゆめほたる TEL 072-735-7282
http://www.kunisakicc.jp/index_kcc.php/

猪名川上流広域ごみ処理施設 環境保全委員会 委員の募集

猪名川上流広域ごみ処理施設組合では、「国崎クリーンセンター」から排出される排ガスや排水の状況、周辺環境の状況、並びに施設の稼働状況を見守っていただくため、環境保全委員会を開催しています。

委員会は学識経験者、関係行政職員等、周辺地域住民代表、そして構成市町住民からの公募委員で構成されています。

今般、第6期委員の任期が9月30日に満了するため、新たな住民委員を募集いたします。

募集人員	川西市3名、猪名川町1名、豊能町1名、能勢町1名の6名。 ※3期以上連続して委員になることはできません。 ※応募が各市町の募集人数を超えた場合には、抽選により委員を決定いたします。
任期	平成29年10月1日~平成31年9月30日
会議	通常平日夕方(18時30分から2時間程度)に川西市役所内で年4回程度開催します(会議出席の都度、報償費として11,100円をお支払いします)。
応募方法	所定の応募用紙により、猪名川上流広域ごみ処理施設組合に平成29年8月18日(金)午後5時30分までにお申込みください(持参または郵送、必着)。
応募用紙の配布	●組合事務所及び関係市町の環境部局にて配布いたします。 ●組合ホームページからもダウンロードできます。 ※詳しいお問合せは、当組合事務局総務課まで。 TEL 072-744-7280 URL http://www.kunisakicc.jp/association/
送付先	〒666-0103 川西市国崎字小路13番地 猪名川上流広域ごみ処理施設組合

① 排ガス調査

表1-1 (1号炉煙突出口)

測定項目	単位	自主基準値	2月16日
ダイオキシン類	ng-TEQ/Nm ³	0.01以下	0.0067
総水銀	mg/Nm ³	0.05以下	0.005未満
カドミウム	mg/Nm ³	0.05以下	0.005未満
重金属 (鉛+銅+クロム+マンガン)	mg/Nm ³	1.0以下	0.02未満

表1-2 (2号炉煙突出口)

測定項目	単位	自主基準値	2月16日
ダイオキシン類	ng-TEQ/Nm ³	0.01以下	0.00048
総水銀	mg/Nm ³	0.05以下	0.005未満
カドミウム	mg/Nm ³	0.05以下	0.005未満
重金属 (鉛+銅+クロム+マンガン)	mg/Nm ³	1.0以下	0.02未満

② 下水道放流水調査

表2 (下水放流口)

測定項目	単位	基準値(下水道法)	1月13日	2月7日	3月6日
水素イオン濃度(pH)	-	5~9の範囲	7.5(21℃)	7.4(20℃)	8.0(20℃)
生物化学的酸素要求量(BOD)	mg/L	600未満	44	36	48
浮遊物質(SS)	mg/L	600未満	40	29	75
ノルマルヘキサン抽出物質(鉱油類)	mg/L	5以下	検出せず	検出せず	検出せず
ノルマルヘキサン抽出物質(動植物油脂類)	mg/L	30以下	2.5	1.0	4.8
ふっ素	mg/L	8以下	-	1.2	-
ダイオキシン類	pg-TEQ/L	10以下	-	0.0047	-

平成28年度 環境影響調査結果(1月~3月)

ごみ処理施設の稼働による周辺環境への影響などを明らかにするため実施した平成28年度環境影響調査結果(1月~3月)の概要をお知らせします。平成28年度は、国崎クリーンセンターから排出される排ガス、下水道放流水、処分対象物の調査(排出源モニタリング)と周辺環境の調査(環境モニタリング)を実施しました。なお、詳細な結果は組合ホームページをご覧ください。

排出源モニタリングの概要

① 排ガス調査
表1のとおり自主基準をすべて満たす値でした。
② 下水道放流水調査
調査したすべての項目において、表2のとおり下水道排出基準を満たす値でした。
③ 処分対象物調査
溶融飛灰固化物、溶融スラグについて、2月に実施し、すべての項目で基準を満たす値でした。

環境モニタリングの概要

① 底質調査
2月に田尻川の調査地点で調査し、基準が設定されている項目についてすべて基準を満たす値でした。
② 動物・植物調査
2月にコウモリの調査を実施しましたが、ごみ処理施設稼働による特段の影響は見られませんでした。



正しい分別にご協力ください

カセットボンベやスプレー缶などは、ごみとして捨てる前にきちんと中身を使い切ってください。

中身が残ったままごみに出すと、ごみ収集車での運搬作業中や処理施設内での作業中に、スプレー缶などから漏れ出した可燃性ガスに引火し、爆発・火災の発生する恐れがあり大変危険です。

しっかり使い切って、正しく分別し捨てるようにしましょう。

カセットボンベ	缶類	必ず使い切ってから廃棄してください。
スプレー缶	缶類	必ず使い切ってから廃棄してください。
使い捨てライター	不燃ごみ	ガスは必ず使い切って水に濡らして廃棄してください。
マッチ・マッチ箱	可燃ごみ	十分水に濡らしてから廃棄してください。



持ち込みごみの検査にご協力を!



国崎クリーンセンターは、一般廃棄物を処理する施設です。そのため、産業廃棄物を持ち込むことはできません。また、処理困難物、危険物、有害物、法律でリサイクルが決められているものなどは、購入したお店や専門店などでの処理をお願いしており、当センターに持ち込むことはできません。

こうした持ち込むことのできない不適物は、焼却炉などの施設を傷めたり、火災などの事故を誘発するため、組合ではその持ち込み防止に取り組んでいます。

事業所から出るごみのうち、可燃ごみと従業員が飲食して出た、飲料缶やびん、ペットボトルや弁当などのプラスチック容器は、事業系の一般廃棄物として持ち込めますが、それ以外の産業廃棄物は持ち込むことができません。

また、住民の皆さまが、当センターにご自身で持ち込むことができるごみ(有料制)は、お住まいの市町で収集しているごみと同じ種別のもので、前日(平日)までに予約のうえ、分別して持ち込むことができますが、それ以外のものは持ち込むことはできません。

組合では、不適物の持ち込みや混入防止の一環として、皆さまから持ち込まれるごみの検査を随時実施していますので、趣旨をご理解のうえ、ご協力をお願いします。



9/3日
同日開催イベントもいっぱい!

ファミリーフリーマーケット

室内だから雨でも大丈夫!

当日は、お弁当・パン・スイーツ類の販売もあります。



時間 10:00～15:00 **お客様の入館は10時以降厳守です**

会場 ゆめほたる内 研修室、展示ロビー、見学通路

出店受付/8月2日(水) 9:00～ 詳しくはHPをご確認ください

ワークショップやじゃんけん大会等、お楽しみも盛りだくさん♪

かえっこバザール & 飲食販売

時間 11:00～15:00

(ミニオークション14:00～予定)

※オークションは、参加人数により中止する場合があります。

木工自由教室

当日受付・先着順

受付時間 10:00～14:00

講師 ゆめほたる里山木工クラブ

場所 ゆめほたる内修理工房

参加費 300円



「リユース家具の抽選会」も開催 ※詳しくはゆめほたるホームページをご覧ください。

一庫ダム

参加費 無料

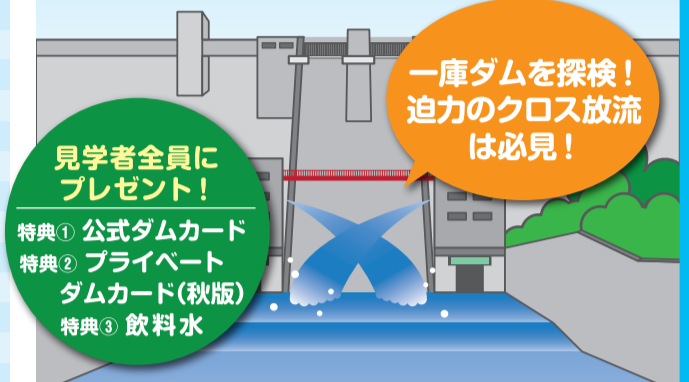
日程

9月3日(日) 見学

時間 11:00～12:00 / 11:40～12:40
13:00～14:00 / 14:35～15:35

定員 : 各回20名(事前予約制/予約受付8月2日(水)スタート)

※ 見学者予約カードの無い方は見学いただけません。



見学者全員にプレゼント!

- 特典① 公式ダムカード
- 特典② プライベートダムカード(秋版)
- 特典③ 飲料水

一庫ダムを探検! 迫力のクロス放流は必見!

ダム内は一部足元の悪い所や急な階段がありますので、ハイヒール・サンダル等は避け、歩きやすい靴でおいでください。また、ご予約時にシャトルバス又はマイカーのどちらをご利用かお知らせください。

◎ 詳しくはゆめほたるホームページをご覧ください。

9/3 無料シャトルバス運行

山下駅発	9:45	10:25	11:05	11:45	12:25	13:05	14:40	15:20
国崎CC発	10:05	10:45	11:25	12:05	12:45	14:20	15:00	15:40



里山フラワーアレンジメント

8月:涼を呼ぶアレンジ
9月:重陽の節句のアレンジ

※写真はイメージです。
※当日お花の内容が変わる事もあります。
※材料準備の都合により、実施1週間前以降のキャンセルについては、材料費をいただきます。

講師 藤本 仁美 (フラワーデザイナー)

日程 8月19日(土)、9月5日(火)

時間 10:00～12:00
受講料 各500円(別途材料費3000円)
持ち物 花ばさみ、筆記具、お持ち帰り用袋(マチの広い物)
定員 各15名

ガラスで遊ぼう

廃びんを使って
トンボ玉とランプづくり

講師 ゆめほたる講師
日時 10月29日(日) 10:00～12:30
受講料 500円(別途材料費2000円)
定員 8名

レザー小物

9月:めがねケース

講師 上浦 美紀 (ゆめほたる講師)

日程 9月6日(水)

時間 午前の部 10:00～12:30
午後の部 13:00～15:30
受講料 各回500円(別途材料費700円)
持ち物 特になし
定員 午前・午後各12名

椅子張り替え教室

大切な椅子を自分の手で蘇らせよう。
※受講回数は、内容により異なります。
※ご予約後、担当者よりご連絡いたします。

講師 森下 明久

日程 8月12日(土)、9月16日(土)
※毎月第2土曜日(但し、9月は第3土曜日に変更)

時間 午前の部 10:00～12:00
午後の部 13:30～15:30
受講料 各回2000円(別途材料費要)
持ち物 張り替え用の椅子
定員 午前・午後各5名

里山木工教室(2回連続講座)

9・10月:壁掛け時計

講師 ゆめほたる 里山木工クラブ

日程 9月10日(日)、10月9日(月・祝)

時間 午前の部 10:00～12:30
午後の部 13:30～16:00
受講料 各回500円(別途材料費1000円)
定員 午前・午後各8名

レザーリメイク ※修理の相談可

使わなくなったり、壊れてしまったレザー製品が新しい物に生まれ変わります。

講師 上浦 美紀(ゆめほたる講師)

日程 8・9月の毎週木曜日(8/17、9/7除く)

時間 午前の部 10:00～12:30
午後の部 13:00～15:30
受講料 各回500円
持ち物 不用な革製品、専用針(180円でご購入可)
定員 午前・午後各12名

パッチワーク(2回連続講座)

9・10月:秋のバッグ (H36×W44×マチ10cm)

講師 井上 美智子 (「くれよん」主宰)

日程 9月9日(土)、10月14日(土)

時間 13:00～16:00
受講料 各500円(別途材料費3900円)
持ち物 裁縫道具、はさみ、定規、シャーペン(2B以上の濃さ)
定員 各10名

珈琲講座～手網焙煎～

9月:ローストコンベ(副賞有り)

手網焙煎の焙煎大会を行います。優勝者には生豆3kgプレゼント。

講師 向井 務(珈琲焙煎&伝道師・珈琲マスター)

日時 9月16日(土)10:00～12:00

受講料 500円(別途材料費500円)
持ち物 筆記具、マイカップ、エプロン、手網(当日購入可)
定員 16名

エコ布ぞうり

古Tシャツで足にも環境にもやさしい布ぞうりを作ります。

講師 山崎 和美 (ゆめほたる講師)

日程 9月13日(水)、10月11日(水)

時間 10:00～15:00
受講料 各500円(別途材料費200円)
持ち物 弁当、飲料、不用Tシャツ3枚(大人用M寸以上)、裁ちばさみ、定規(30cm)、木工用ボンド
定員 各10名

珈琲の楽しみ方教室

8月:アレンジアイスコーヒー

9月:ドリップパック作りと、美味しい淹れ方

講師 渡邊 智子 (珈琲マスター)

日程 8月5日(土)、9月9日(土)

時間 13:00～15:00
受講料 各500円(別途材料費1000円)
持ち物 筆記具、マイカップ、ポスターカラーペン、筆など
定員 各12名

募集 里山保全技術者養成講座2017

里山手入れ技術者の養成講座です。

日程 2017年10月～2018年2月(全9回+オプション)

受講料 無料(オプションは有料)

定員 20名

受付期間 2017年9月15日(金)まで

※申込み多数の場合は早期に締切り抽選となる場合があります。

◎詳細は、ゆめほたるホームページをご覧ください。

さとひとたべるクックオフ

2017秋

日程 10月14日(土)
時間 9:00～15:00

参加費 500円(小学生以上)
別途材料費 5000円/1グループ
定員 10グループ(1グループ8名まで)

予約受付 8月1日(火)スタート

◎ 詳細は受付時にご案内します

環境イラストコンテスト2017

作品展示



環境イラストコンテスト2016 最優秀賞作品

期間 8月31日(木)まで

期間中、出展作品を見学コースに展示しています。

ドッグラン 新規会員募集!

施設利用説明会受講は必須、1市3町外の方でも入会可能。

説明会日程 9月28日(木)又は9月30日(土)

説明会時間 10:00～(1時間程度)

受講料 無料(さとやまわんだふるくらぶ年会費1,000円要/1頭)

募集期間 9月15日(金)まで

※詳細はゆめほたるホームページをご覧ください。

見学や講座のお問合せ・ご予約

072-735-7282

受付時間 9:00～17:30
月曜休館(月曜祝日の場合は翌平日)

◎ 各講座は、最少催行人数に達しなかった場合、催行しないこともございます。

会場 国崎クリーンセンター 環境楽習館 ゆめほたる他
支払方法 当日、受付にて事務局へお支払いください。キャンセルについては、必ず1週間前までにご連絡ください。材料費を伴う講座のキャンセルでは、材料費のみお支払いいただく場合があります。ご了承ください。

開館時間 9:00～17:00
申込方法 参加ご希望の講座がございましたら、該当日の7日前までに、ホームページ、もしくはお電話にてご予約・お申込みください。
※人数制限がある講座に関しては、定員になり次第受付を終了させていただきます。

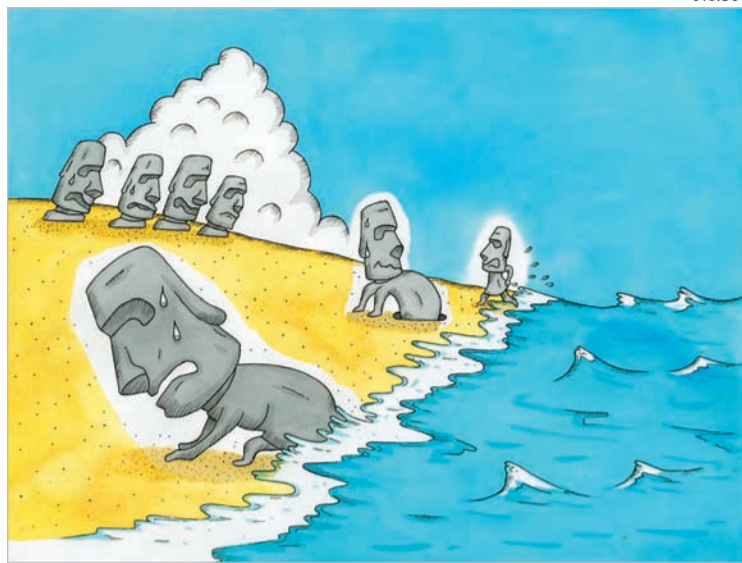
ホームページにて最新のセミナー・ワークショップをご案内しています!

http://www.kunisakicc.jp/index_kcc.php

に今すぐアクセス!

駐車場ご利用の皆様へ 当施設は、駐車場内での車の接触・盗難事故等についての責任は負いかねます。ご利用になる際には充分ご注意ください。

環境マンガ



「ボク、泳げないんです！」

世界の文化遺産が温暖化の被害を受け始めている。海岸浸食が進んでいるイースター島ではモアイ像がもうすぐ水に浸かりそうだ。



【文・イラスト】環境漫画家・サラリーマン転覆隊「隊長」 本田 亮 氏

猪名川町からのお知らせ

雨水貯留施設(雨水タンク)助成制度の活用を

猪名川町では、雨水の流出抑制及び有効利用を図り、良好な水循環型社会の創出と、保全意識の高揚を図ることを目的に、雨どい取付型の雨水貯留施設を設置する町内在住の方に対し、設置費の助成をしています。

雨どいに接続することにより簡単に雨水貯留ができ、容量が100リットル以上で、猪名川町雨水貯留施設設置基準を満たした雨水貯留施設が対象です。

また、公共下水道への接続に伴い不用となった浄化槽転用型の雨水貯留施設の設置についても対象となります。

これから暑くなる季節を迎えます。お庭の水やりには是非この制度をご活用ください。

【問合せ】猪名川町 産業観光課環境対策室 TEL 072-767-7116
〒666-0292 猪名川町上野字北畑11-1 FAX 072-766-7725
Eメール: sangyo@town.inagawa.lg.jp

ごみステーション用ネットを配布しています

鳥獣によるごみの散乱防止、ごみ収集の効率化、ごみステーション周辺の衛生及び環境保持を図ることを目的とし鳥獣対策用ネットおよび、ペットボトル回収ネットの配布をしています。

ネットの配布対象はごみステーションにごみを排出する者とし、また現在ごみステーションにてネットを使用して

いない者としします。(ステーションごとに申請してください。)

【申込み方法】

電話予約(予約から配布までにお時間をいただく場合があります。)

引渡しは美化推進課(市役所分庁舎)までお越しください。

【問合せ】川西市 美化環境部美化環境室美化推進課(ごみ減量業務) TEL 072-744-1170(直通)
〒666-0011 川西市出在家町1-11
ホームページ <http://www.city.kawanishi.hyogo.jp/>

能勢環境フォーラムのお知らせ

第17回「能勢環境フォーラム」を本年度も「のせ栗まつり」のおおさかのてっぺんフェスティバルと共催で10月1日(日)に開催します。

恒例の段ボール迷路&クイズや、お楽しみ抽選会を予定しています。

能勢町からのお知らせ

また、「のせ栗まつり」では、のせ栗銀寄の販売をはじめ多くの出店や、ステージでの催しも予定しています。

詳細は9月号でお知らせいたします。

皆さまの多数のご来場をお待ちしています。

【問合せ】能勢町 能勢環境フォーラム事務局 地域振興課美化衛生係 TEL 072-734-3171
〒563-0392 大阪府豊能郡能勢町宿野28 FAX 072-734-1545
Eメール: eisei@town.nose.osaka.jp

食用廃油の拠点回収を実施しています

豊能町では、ごみの減量・資源化事業の一環として、役場本庁と吉川支所の屋外にステンレス製の回収容器を設置し、食用廃油を回収しています。

対象は、豊能町の家から排出される植物性(サラダ油、コーン油、ゴマ油、パーム油など)の食用廃油のみで、回収されたものは、資源として生まれ変わります。

豊能町からのお知らせ

利用できるのは、平日の9時から17時まで。土・日・祝日・年末年始の閉庁時は利用できません。また、持参された容器は各自持ち帰りください。みなさまのご協力により、少しでもごみの減量と資源の再生につながるよう引き続きご協力をお願いします。

【問合せ】豊能町 建設環境部環境課(吉川支所内2F) TEL 072-736-1190
〒563-0103 大阪府豊能郡豊能町東ときわ台1-2-3 FAX 072-738-3407
Eメール: kankyuu@town.toyono.osaka.jp

ゆめほたる・クロスワードクイズ

タテのカギとヨコのカギのクイズの答えをマスに埋めて、二重枠の文字を並べ替えると、ある単語になるぞよ!(答えのヒント: 今年は「5月1日から9月30日まで」)

正解者には図書カード(1000円分)と、ゆめほたる主催ウィークエンドワークショップ券1枚を抽選でプレゼント!



応募方法

はがきの裏面に、クロスワードの答えと5つのアンケートへの回答をお書きの上、住所・氏名・年齢・電話番号を明記し、〒666-0103兵庫県川西市国崎字小路13番地 国崎クリーンセンターゆめほたる「クロスワードクイズ63号」係までお送りください(8月末〆切)。アンケートへの回答がない応募はがきは無効とさせていただきます。

アンケート

- 1 本号で一番良かった記事は?記事のタイトルをお書きください
- 2 広報「森の泉」をご存じでしたか?
- 3 国崎クリーンセンター啓発施設へ行ったことがありますか?
- 4 リサイクルの分別に努力していますか?
- 5 環境問題でもっとも気になる問題は何か?

当選者発表

正解者の中から厳正な抽選の上、5名様に賞品を送付いたします。当選の発表は、賞品の発送をもって代えさせていただきます。



62号の答え...コウノトリ(応募者は149名でした。ご応募ありがとうございました) ●タテのカギ ①コリショウ ②クラ(ソク) ③カリ ④ノ(シ) ⑤トラ ●ヨコのカギ ①コク(ギ)カン ②リラ ③シ(ソ)ブ ④ヨク ⑤トロ ⑥クラ(シ)

持ち込みごみのお問合せは「組合事務局」へ

072-744-7280

ご予約は必ず前日までにしてください。当日の持ち込みごみの受付は行っておりません。

※搬入前日までに住所・氏名と持ち込みごみの種類、車種などをお伝えください。

※前日までのご予約は、組合事務局の執務時間内(月曜～金曜、9:00～12:00 / 12:45～17:30、祝日・年末年始は除く)をお願いいたします。

※予約申込の会話は録音させていただいています。

搬入日 月曜日から金曜日まで(祝日可)
時間 午後1:30～午後4:00まで
料金 10kgあたり80円



研修室・学習ロビー内でWi-Fi使用可能です。

見学や講座のお問合せは「ゆめほたる」へ

072-735-7282

休館日: 月曜日(月曜祝日の場合は翌平日)、年末年始
URL: http://www.kunisakicc.jp/index_kcc.php

国崎クリーンセンターへは最寄り駅からのバスはございません。

川西方面より

国道173号線を北上、一庫ダム方面へ。最初のトンネルをぬけて井補野交差点より県道604号線へ、笹ヶ谷トンネルをぬけてすぐ左手(井補野交差点より5km)。

電車をご利用の方

- ・能勢電鉄ときわ台駅より、タクシーで約13分
- ・能勢電鉄山下駅より、タクシーで約15分

