

# プラスチック製容器包装とペットボトル

## 分別にご協力を!!

家庭からごみとして排出される「プラスチック製容器包装」と「ペットボトル」の分別の仕方について確認してみよう!

# 森の泉

猪名川上流広域ごみ処理施設組合・広報

vol **78**

令和2年1月25日

【発行・編集】

猪名川上流広域ごみ処理施設組合  
〒666-0103 兵庫県川西市国崎字小路13番地  
<http://www.kunisakicc.jp/association/>  
電話 072-744-7280(直通)  
072-744-7281(FAX)  
メール ina-kouiki@asahi-net.email.ne.jp

### 「プラスチック製容器包装」って何だろう?

商品を入れたり(容器)、包んだり(包装)していたプラスチック製品で、その商品を使用したり取り出した後に不用となったものだよ!

このマークが目印! プラスチック製でもマークが付いていない製品は違うので注意が必要だよ。

また、ペットボトルは別なんだよ。( マーク)

### なぜ と は別に排出するの?

「プラスチック製容器包装」と「ペットボトル」は、別々のリサイクル工場処理され、リサイクルしてできる製品も違うからだよ。

「ペットボトル」は主に“飲みもの”の容器などに使用されているため、「比較的きれい・材質が均一・まとめて集めてリサイクルしやすい」という理由から「プラスチック製容器包装」と分けられているよ。

### や マークが付いていれば、汚れていてもいいの?

残り水などで水洗いしても汚れがとれないものは、“可燃ごみ”として分別してね。

国崎クリーンセンターへ集められた「プラスチック製容器包装」や「ペットボトル」は全て手選別により、これらの分別に適さないものを取り除く作業を行っているよ。汚れたものが混ざると、せっかくきれいな「プラスチック製容器包装」や「ペットボトル」までも汚れることになってしまうんだよ! 右の例や下の説明を見て分別をしよう!



プラスチック製容器包装となる例 可燃ごみとなる例



キャップとラベルがはがされていないペットボトル

さっと水洗いして汚れがとれるものは...

さっと水洗いして汚れがとれないものは...

や マークのないものは...

#### プラスチック製容器包装、ペットボトル

- キャップとラベル  
→プラスチック製容器包装
- 本体  
→ペットボトル

キャップのリングは取り除かなくても良いよ!

汚れているものや汚れの落ちにくいものはリサイクルに適しません。可燃ごみへ

マークのないペットボトルやキャップ、ラベル(例:輸入品のペットボトル等) 可燃ごみへ

#### マークが付いておらず、よく間違えられるものの一例



食品保存容器

プラスチック製ハンガー

洗面器、プラスチック製小物入れ・おもちゃ等

汚れたペットボトルの例



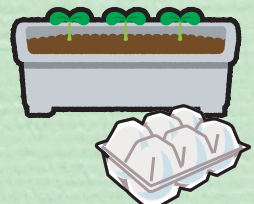
可燃ごみへ

### 「プラスチック製容器包装」や「ペットボトル」はどのように再資源化されているの?

ご家庭から排出された「プラスチック製容器包装」や「ペットボトル」をリサイクルしやすいよう選別・圧縮・梱包して、(公財)日本容器包装リサイクル協会を通じて再生事業者へ引き渡し、再資源化してもらうんだ。

「プラスチック製容器包装」は化学製品をつくる工場で、その原料として使用されたり、プランターやカラーコーンなど身近な製品に生まれ変わっているよ!

「ペットボトル」は卵パックや作業着、事務服、ユニホームなどのリサイクル製品として生まれ変わるよ!



### 国崎クリーンセンターからの搬出量はどれくらい?(平成30年度実績)

プラスチック製容器包装 搬出量: 1,888.84t    ペットボトル 搬出量: 344.30t



① 排ガス調査

表1-1 (1号炉煙突出口)

測定項目	単位	自主基準値	9月11日
ダイオキシン類	ng-TEQ/m <sup>3</sup> (N)	0.01以下	0.00000014
総水銀	mg/m <sup>3</sup> (N)	0.05以下	0.005未満
カドミウム	mg/m <sup>3</sup> (N)	0.05以下	0.005未満
重金属 (鉛+銅+クロム+マンガン)	mg/m <sup>3</sup> (N)	1.0以下	0.02未満

表1-2 (2号炉煙突出口)

測定項目	単位	自主基準値	9月11日
ダイオキシン類	ng-TEQ/m <sup>3</sup> (N)	0.01以下	0.000000015
総水銀	mg/m <sup>3</sup> (N)	0.05以下	0.005未満
カドミウム	mg/m <sup>3</sup> (N)	0.05以下	0.005未満
重金属 (鉛+銅+クロム+マンガン)	mg/m <sup>3</sup> (N)	1.0以下	0.02未満

※(N): 0°C, 1気圧の標準状態を表す

② 下水道放流水調査

表2 (下水放流口)

測定項目	単位	基準値(下水道法)	7月3日	8月2日	9月6日
水素イオン濃度(pH)	-	5~9の範囲	6.9(25°C)	7.4(25°C)	7.1(24°C)
生物化学的酸素要求量(BOD)	mg/L	600未満	12	78	18
浮遊物質質量(SS)	mg/L	600未満	30	21	17
ノルマルヘキサン抽出物質(鉱油類)	mg/L	5以下	検出せず	検出せず	検出せず
ノルマルヘキサン抽出物質(動植物油類)	mg/L	30以下	0.8	1.0	0.9
ふっ素	mg/L	8以下	-	0.8	-
ダイオキシン類	pg-TEQ/L	10以下	-	0.0062	-

令和元年度 環境影響調査結果(7月~9月)

ごみ処理施設の稼働による周辺環境への影響などを明らかにするため実施した令和元年度環境影響調査結果(7月~9月)の概要をお知らせします。令和元年度は、国崎クリーンセンターから排出される排ガス、下水道放流水、処分対象物の調査(排出源モニタリング)と周辺環境の調査(環境モニタリング)を実施しました。

排出源モニタリングの概要

① 排ガス調査

表1のとおり自主基準を全て満たす値でした。

② 下水道放流水調査

調査した全ての項目において、表2のとおり下水道排出基準を満たす値でした。

③ 処分対象物調査

溶融飛灰固化物、溶融スラグについて

環境モニタリングの概要

魚類調査

8月に魚類の調査を実施しましたが、ごみ処理施設稼働による特段の影響は見られませんでした。

啓発施設ゆめほたるからのお知らせ

プラスチックごみ削減活動の第二步!

「ゆめほたる」では、レジ袋の提供を控えています。ご来館の際は、忘れずマイバッグをご持参ください。

年間800万トンが海洋に流出し、汚染が深刻化しているんだ!



フードドライブ 常時受付中!

「もったいない」を「ありがとう」につなげよう。



くわしくはこちらからご確認いただけます。



参加無料 第2回北摂里山文化講演会 「日本一の里山を守る!」

講師 服部 保(兵庫県立大学名誉教授)  
日程 2月23日(日)  
時間 10:00~12:00  
会場 猪名川町立中央公民館  
定員 100名 当日先着順



3月15日(日) ごみ焼却場からサイクリング文化を発信! 2020春

サイクルフェスタ in 国崎クリーンセンター

時間 9:00~16:30  
主催: コラッジョ川西サイクリングチーム  
共催: 国崎クリーンセンター啓発施設・ゆめほたる  
後援: 川西市(予定)



地域連携事業を展開しています!

リサイクルプラザ棟 貸室案内

地域の皆様の活動の場として、各種会議室の貸出も行っていきます。会議やサークル活動など多用途に、土日祝休日もご利用いただけます。

軽作業室

手芸や紙工作などの軽作業にご利用いただけます。

備品 電動ミシン(4台)、アイロン(4台)、アイロン台(4台)他

料金 500円/1時間

制作工房

調理、ガラス工芸などの制作にご利用いただけます。

備品 調理用レンジ台、調理セット、冷蔵庫他

料金 500円/1時間

修理工房

椅子の修理や木工などにご利用いただけます。

備品 工具セット(5台)、まんりき(5基)他

料金 500円/1時間

研修室

研修や上映会など、大人数でご利用が可能です。

備品 大型映像スクリーン、プロジェクター、テーブル(56卓)、イス(168脚)他

料金 1100円/1時間

多目的広場の仮予約を2月1日から受け付けます

全面天然芝の多目的広場で、スポーツ目的の利用については、5月20日から12月27日まで(午前9時から午後4時まで)となっております。

利用申込みなど詳細については、啓発施設「ゆめほたる」のホームページをご参照いただくか、電話でお問合せください。



啓発施設 ゆめほたるホームページ

http://www.kunisakicc.jp/ TEL 072-735-7282

※受付時間9:00~17:30

月曜休館(月曜祝日の場合は翌平日)

利用開始時期が早くなったよ!!





# 3月1日(日) ファミリーフリーマーケット

室内だから雨でも大丈夫!

時間 10:00~15:00

会場 ゆめほたる内 学習ロビー、研修室、見学通路



- 出店受付/2月4日(火)9:00~
- お客様の入場は10時以降で ● 飲食販売あります
- 詳しくはゆめほたるホームページをご覧ください

## 無料シャトルバス運行

山下駅: 阪急バス乗り場  
※シャトルバスの定員は28名です。

山下駅発	9:05	9:45	10:25	11:05	11:45	12:25	13:05	14:40	15:20
国崎CC発	9:25	10:05	10:45	11:25	12:05	12:45	14:20	15:00	15:40

※1便は混雑する場合があります。のぼりを目印にお並びください。

## かえっこバザール

時間 11:00~15:00

備考 ミニオークション14:00~(予定)  
※参加人数により中止する場合があります。

## 木工自由教室

受付 10:00~14:00

参加費 300円 定員 先着順 会場 修理工房

## リサイクルガラスアート体験

講師 一般社団法人 日本フォトガラスアート協会

時間 10:00~15:00

受講料 キーホルダー500円、万華鏡700円 他

定員 先着順 会場 学習ロビー

ワークショップやじゃんけん大会など、お楽しみが盛りだくさん! リユース家具の抽選会も開催

駐車スペースに限りがございます。できる限りシャトルバスをご利用ください。

各講座・イベントの詳細については、ゆめほたるホームページ または ご予約の際にご確認ください。

### 里山木工教室(2回連続講座)

3月、4月 ウェルカムボード付 プランターラック

講師 里山木工クラブ  
日程 3月8日(日)、4月12日(日)  
時間 午前の部 10:00~12:30 午後の部 13:30~16:00  
受講料 各回500円(初回のみ別途材料費1,000円)  
定員 午前・午後各5名

### レザー小物

2月:ペンケース  
3月:マチあり小銭入れ



講師 上浦 美紀(ゆめほたる講師)  
日程 2月20日(木)、3月19日(木)  
時間 午前の部 10:00~12:30 午後の部 13:00~15:30  
受講料 各回500円(別途材料費2月1,000円、3月1,800円)  
定員 午前・午後各12名

### レザーリメイク \*修理の相談可

日程 2月、3月の毎週木曜日(2月27日、3月26日は休講)  
時間 午前の部 10:00~12:30 午後の部 13:00~15:30  
受講料 各回500円  
持ち物 不用な革製品、専用針(180円でご購入可)  
定員 午前・午後各12名

### 里山フラワーアレンジメント

2月:バレンタインフラワー  
3月:春の香りアレンジ

※写真はイメージです。※当日お花の内容が変わる場合があります。※材料準備の都合により、実施1週間前以降のキャンセルについては、材料費をいただき、花材をお渡しします。(資料代200円必要)  
講師 藤本 仁美(フラワーデザイナー)  
日程 2月5日(水)、3月18日(水)  
時間 13:00~15:00  
受講料 各回500円(別途材料費各月3,300円)  
持ち物 花ばさみ、花器、筆記具、持ち帰り用の袋(マチの広い物)  
定員 各14名

### 環境の科学

~プログラムで宝さがし~

はじめてIoTを学ぶ方にオススメ!  
講師 環境科学技術クラブ  
日程 3月28日(土)  
時間 10:00~12:00  
受講料 500円(別途材料費micro:bit基本セット 3,000円)  
持ち物 なし  
定員 10名(小学3年生以上、父兄同伴可能)  
※夏期講座受講セットをご持参の方は不要

### 春の里山ヨガ 始まります!

日程 4月、5月の毎週土曜日(5月2日除く)  
ホームページで日程をご確認の上、お申込みください。

### 分解ワークショップ

不用になった家電や製品を分解してみよう。



講師 ゆめほたるスタッフ  
日程 3月22日(日)  
時間 13:00~15:00  
受講料 無料 小学生以上対象  
持ち物 作業用の軍手や手袋(工具を使います)、分解する製品持参可(要相談)  
定員 20名  
協力:兵庫県電機商業組合川西支部

### 椅子張り替え教室

※受講回数は内容により異なります。※ご予約後、担当者よりご連絡いたします。

講師 森下 明久(国家検定1級技能士)  
日程 2月8日(土)、3月21日(土)  
時間 午前の部 10:00~12:00 午後の部 13:30~15:30  
受講料 各回2,000円  
持ち物 張り替え用の椅子  
定員 午前・午後各5名

### バードウォッチング

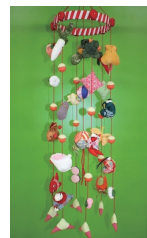
田尻川沿いを散策します(初コース)



講師 宮脇 敏徳(日本野鳥の会 会員)  
日程 3月7日(土)  
時間 9:30~12:00  
受講料 1,000円(テキスト代含む)  
持ち物 双眼鏡(お持ちの方)、飲料  
定員 15名(親子参加可)

### 吊飾り(7回連続講座)

不用和布を使って吊飾りを作ります。※写真はイメージです



講師 土井 友子(ゆめほたる講師)  
日程 A:4/2, 5/14, 6/4, 7/2, 9/3, 10/1, 11/5 B:4/9, 5/21, 6/11, 7/9, 9/10, 10/8, 11/12 \*8月休講  
時間 10:00~15:00  
受講料 各回1,000円(別途材料費1セット2,000円) 4月に4回分4,000円、9月に3回分3,000円をお支払いいただきます。  
定員 各9名  
持ち物 裁縫道具、弁当

### 和布リメイク

端午の節句の1本吊り ※写真はイメージです



日程 3月19日(木)  
場所 豊能町立図書館 集会室  
※別会場のためご注意ください。  
時間 10:15~15:15  
受講料 1,000円(別途材料費1,000円)  
定員 10名  
持ち物 裁縫道具、弁当、飲料

### クラフトバンド講座

2月:カゴ(W25cmxD16cmxH7.5cm)  
3月:マグカップ(直径11cmxH8cm)



講師 猪井 千嘉(ゆめほたる講師)  
日程 2月21日(金)、3月13日(金)  
時間 10:00~15:00  
受講料 各回1,000円(別途材料費2月700円、3月550円)  
持ち物 よく切れるはさみ・メジャー・鉛筆・木工ボンド・洗濯ばさみ 10個・方眼マット  
定員 各10名

### 春里2020 地域まるごと「さくら」色 スペシャル見学会 初の一般公開地! 「エドヒガン南の森」



無料事前予約制  
講師 ゆめほたる里山クラブ  
日程 4月8日(水)~4月12日(日)  
※開花状況により変更する場合があります。  
時間 10:00~(60分程度)  
定員 各日8名(雨天中止)

・見学期間中は、3階屋上庭園から春の里山の遠景をお楽しみください。  
・見学者にはもれなくエドヒガン冊子をプレゼント!!  
・応募方法はホームページをご覧ください。

### 国定雄一 写真展

「川西の里山を彩る桜」



期間 3月19日(木)~4月12日(日)

春休み ゆめほたるスタンプラリー 2020・春  
エコクイズにチャレンジして「かえるポイント」を集めよう!  
参加費無料  
日程 3月20日(金・祝)~4月7日(火)

### ドッグラン新規会員募集

説明会日程 3月7日(土)、3月11日(水)のいずれか1日  
時間 10:00~1時間程度  
事務手数料 初回のみ/1,000円(1頭)  
2年目から維持管理費/1,000円(1頭/年)  
持ち物 詳細はゆめほたるホームページをご覧ください。  
定員 各日先着15頭  
受付期間 2月1日(土)~2月29日(土) 定員になり次第締め切ります。  
3/7(土)11時~収支報告、パーティー(雨天中止) ※会員どなたでも参加可

### 吊りひな展

吊飾り講座2019受講生の作品をゆめほたる2階啓発・学習ロビーにて展示します(講師:土井 友子)

(常設)かえるステーション(おもちゃのかえっこ)/ベビーリユース用品展示 (レジ袋削減活動にご協力ください)お買物袋・エコバッグをご持参ください。

見学や講座のお問合せ・ご予約



072-735-7282

住所/ 〒666-0103 兵庫県川西市国崎小路13番地

受付時間 9:00~17:30  
月曜休館(月曜祝休日の場合は翌平日)  
土曜・日曜・祝休日は開館しています

◎各講座は、参加人数により中止する場合があります。

会場 国崎クリーンセンター 啓発施設 ゆめほたる他  
支払方法 当日、受付にて事務局へお支払いください。キャンセルについては、必ず1週間前までにご連絡ください。材料費を伴う講座のキャンセルでは、材料費のみお支払いいただく場合があります。ご了承ください。

開館時間 9:00~17:00  
申込方法 参加ご希望の講座がございましたら、該当日の7日前までに、ホームページ、もしくはお電話にてご予約・お申込みください。  
※人数制限がある講座に関しては、定員になり次第受付を終了させていただきます。



ホームページにて最新のセミナー・ワークショップをご案内しています!

[http://www.kunisakicc.jp/index\\_kcc.php/](http://www.kunisakicc.jp/index_kcc.php/)

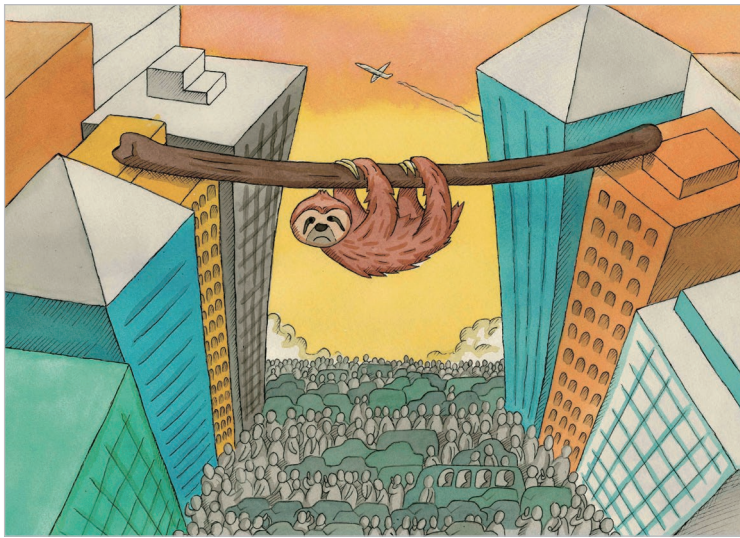
に今すぐアクセス!

駐車場ご利用の皆様へ 当施設は、駐車場内での車の接触・盗難事故等についての責任は負いかねます。ご利用になる際には十分ご注意ください。



### 環境マンガ

No.45



#### 「ナマケモノでいいじゃない」

豊かさ、便利さをとことん追求したい人間は  
あらゆる生き物よりも早いスピードで生きている。

【文・イラスト】

環境漫画家・サラリーマン転覆隊「隊長」 本田 亮 氏



### エコイベント「キッズ『り・ぼ・ん』」 開催します！

3月14日(土)にアステ川西6階、アステ市民プラザアステホールにて小学生向けエコ体験型イベント「キッズ『り・ぼ・ん』」を開催します。ごみの減量・環境に関するワークショップや、子どもたちによるフリーマーケット等を予定しています。

<フリーマーケット「り・ぼ・ん」ショップ>  
事前応募制の小学生によるお店です。子ども

自身が捨てずに大切にしていたものを、メッセージと一緒に他の子どもに譲ります(現金は用いず、ワークショップで集めたポイントと品物を交換します)。

出店者の応募方法等イベントに関する詳細については、市ホームページをご覧ください。



市ホームページ

【問合せ】川西市 市民環境部美化推進課 TEL 072-744-1170(直通)  
〒666-0011 川西市出在家町1-11  
ホームページ <http://www.city.kawanishi.hyogo.jp/>

### 豊能町からのお知らせ

#### 使用済みインクカートリッジを 回収しています

豊能町ではごみの減量化・資源化の一環として、プリンターメーカーが共同で運営する「インクカートリッジ里帰りプロジェクト」に参加しています。

このプロジェクトによって回収されたカートリッジはその後、再生インクカートリッジとして一部流通するほか、建築資材や園芸用品の材料などのさまざまな用途でリサイクルされます。

専用の回収箱を吉川支所に設置していますの

で、ご協力をお願いします。

なお、回収の対象となるインクカートリッジは、プリンターメーカー(ブラザー工業、キヤノン、セイコーエプソン、日本HPの4社)の純正品に限りです。

また、会社や商店など、一般のご家庭以外から出された使用済みインクカートリッジは回収できません。ご注意ください。

【問合せ】豊能町 建設環境部環境課(吉川支所2F) TEL 072-736-1190  
〒563-0103 大阪府豊能郡豊能町東ときわ台1-2-3 FAX 072-738-3407  
Eメール: [kankyoutown@town.toyono.osaka.jp](mailto:kankyoutown@town.toyono.osaka.jp)  
ホームページ <http://www.town.toyono.osaka.jp>

### 猪名川町からのお知らせ

#### 第17回 猪名川クリーン作戦に参加します！

2月15日(土)午前9時45分から(雨天中止)、猪名川流域の19か所で同時に河川敷の清掃が行われます。クリーンアップや外来植物除去等を通して私たちの飲み水の水源・多様な生物の生息空間・私たちに潤いと憩いを与えてくれる猪名川を綺麗にし、多様な生き物が棲める自然や清流にするのが目的

です。猪名川町では職員ボランティア・自治会・NPO法人などが参加し、今年は猪名川町上野の「中谷橋上流の河川敷」で草刈り、河川清掃を行います。興味がある方は是非ご参加ください。自分たちの力で猪名川を綺麗にしましょう。

【問合せ】猪名川町 産業観光課 環境対策室 TEL 072-767-7116  
〒666-0292 猪名川町上野字北畑11-1 FAX 072-766-7725  
Eメール: [kankyo@town.inagawa.lg.jp](mailto:kankyo@town.inagawa.lg.jp)

### 能勢町からのお知らせ

#### 不燃ごみの出し方・排出ルールについて

能勢町では不燃ごみは45ℓの透明または半透明のごみ袋を使用し、その袋の半分に収まるように出してください。

近頃は、米袋や肥料袋、土嚢袋、段ボール箱等中身が確認できない袋や箱で出している方や、45ℓのごみ袋に大量に入れて出している方が見受けられます。

中身が確認できない袋では、作業員は危険物等の確認ができず、収集作業時の切創事故

や破裂・火災等による人身事故、車両火災や故障の原因になり大変危険です。

今後、悪質な違反ごみについては、違反シールを貼り、ごみステーションに放置することもあり得ます。

詳しくは、能勢町発行の冊子「資源とごみの分け方と出し方」の4ページをご覧ください。

ごみの分別・排出ルールにご理解とご協力をお願いします。

【問合せ】能勢町 地域振興課美化衛生係 TEL 072-734-3171  
〒563-0392 大阪府豊能郡能勢町宿野28 FAX 072-734-1545  
Eメール: [eisei@town.nose.osaka.jp](mailto:eisei@town.nose.osaka.jp)

### ゆめほたる・ クロスワードクイズ

タテのカギとヨコのカギのクイズの答えをマスに埋めて、  
二重枠の文字を並べ替えると、ある単語になるぞよ!  
(答えのヒント:自然の中で湯けむりに包まれほっこり!!)

正解者には図書カード(1000円分)と、ゆめほたる主催  
ウィークエンドワークショップ券1枚を  
抽選でプレゼント!



応募方法

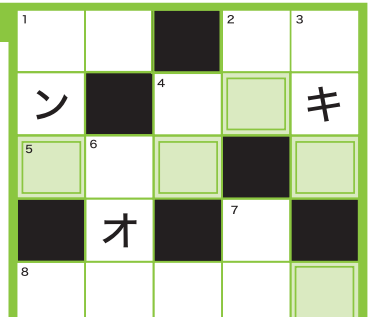
はがきの裏面に、クロスワードの答えと5つのアンケートへの回答をお書きの上、住所・氏名・年齢・電話番号を明記し、〒666-0103兵庫県川西市国崎字小路13番地 国崎クリーンセンターゆめほたる「クロスワードクイズ78号」係までお送りください(2020年2月末まで)。アンケートへの回答がない応募はがきは無効とさせていただきます。

アンケート

- タテのカギ
- 1 電車はこの上を走る。
  - 2 連絡しても返事がないこと。“なしの〇〇”。
  - 3 左右の手で普段より多く使う方の手。
  - 4 アルミやスチール素材がある容器。
  - 6 シューベルトがゲーテの詩に触発されて作った歌曲。
  - 7 笑う門には〇〇来る。

ヨコのカギ

- 1 ゴホンゴホン!風邪かな?
- 2 昼の太陽、夜の〇〇。
- 4 演者が全て男性で江戸時代に大成した演劇。
- 5 「浪漫」と書くが普通はカタカナ。
- 8 児童や学生が学校の行き帰りに通る道。



当選者発表

正解者の中から厳正な抽選の上、5名様に賞品を送付いたします。当選の発表は、賞品の発送をもって代えさせていただきます。



77号の答え...ホーリング(応募者は88名でした。ご応募ありがとうございました) ●タテのカギ ②ロボット ③コクト ④リース ⑥ウエア ⑧グ(ミ) ●ヨコのカギ ①ウロコ ⑤ボ(ク)サー ⑥ウッド ⑦エト ⑨カ(ミン)

### 持ち込みごみのお問合せは「組合事務局」へ

☎072-744-7280

予約は必ず前日までにしてください。

当日の持ち込みごみの受付は行っておりません。

※搬入前日までに住所・氏名と持ち込むごみの種類、車種などをお伝えください(二輪車での持ち込みはできません)。  
※ご予約は、組合事務局の執務時間内(月～金曜、9:00～12:00/12:45～17:30、祝休日・年末年始は除く)にお願いします。  
※予約申込の会話は録音させていただきます。

搬入日 月曜日から金曜日まで(祝休日可)

時間 午後1時30分から午後4時まで

料金 10kgあたり80円

※「持ち込みごみの搬入について」右記のQRコードから確認できます。



### 見学や講座のお問合せは「ゆめほたる」へ

☎072-735-7282

休館日: 月曜日(月曜祝休日の場合は翌平日)、年末年始  
URL: [http://www.kunisakicc.jp/index\\_kcc.php](http://www.kunisakicc.jp/index_kcc.php)

### 国崎クリーンセンターへは 最寄り駅からのバスはございません。

#### 川西方面より

国道173号を北上、一庫ダム方面へ。最初のトンネルをぬけて井補野交差点を右折し、県道604号線へ。

笹ヶ谷トンネルをぬけてすぐ左手(井補野交差点より5km)。

#### 電車をご利用の方

- ・能勢電鉄ときわ台駅より、タクシーで約13分
- ・能勢電鉄山下駅より、タクシーで約15分



☎ 研修室・学習ロビー内でWi-Fi使用可能です。