

# おうちで国崎クリーンセンターを見学しよう!

# 森の泉

猪名川上流広域ごみ処理施設組合・広報

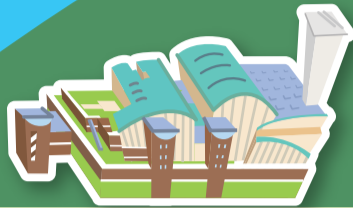
vol **84**

令和3年1月25日

【発行・編集】

猪名川上流広域ごみ処理施設組合  
〒666-0103 兵庫県川西市国崎字小路13番地  
<https://www.kunisakicc.jp/association/>  
電話 072-744-7280(直通)  
072-744-7281(FAX)  
メール ina-kouiki@asahi-net.email.ne.jp

新型コロナウイルス感染症の影響で、本施設も臨時休館やイベントの中止、延期を余儀なくされました。こうした背景から、自宅でご覧いただけるバーチャル施設見学の映像公開を始めました!! 新しい生活様式を取り組みとして、ぜひご家族でお楽しみください。



★印はバーチャル施設見学の画像です

## ★1F建屋外観



ゆめほたる南東から見た建屋外観です。



バーチャル施設見学スタート!!



## ★受付、啓発・学習ロビー 1



リサイクルやごみ問題を楽しみながら学習できる展示物があります。

## ★リサイクルプラザのプラットホーム 2



可燃ごみ以外の粗大ごみや資源物が入ってくる場所です。

## ウッドデッキもあるよ

## ★屋上庭園



周辺の里山の景観を楽しもう!!

## ★啓発・学習ロビー 8



スタート地点から一周してゆめほたる受付の奥側に戻ってきました。

360°  
バーチャル  
見学ツアー

## ごみピット&ごみクレーン 3



1市3町の可燃ごみが入ってくるピットと大きなクレーンを見ることができます。

## 焼却炉 4



2炉で1日に何トンのごみを燃やせるかな? 答えはバーチャル施設見学で確認できます。

## リサイクルプラザのごみピット 7



粗大ごみなどをクレーンで破砕機の受入れホッパへ投入するところを見ることができます。

## 熔融設備 6



ごみを燃やしてできた灰を高温で溶かしてスラグやメタルとして再資源化することにより、最終処分場での埋立量を減らしています。

## 排ガス処理設備とタービン発電機室 5



排ガス処理設備

タービン発電機室

ごみを燃やした時に発生するガスを独自に設定した厳しい基準で処理しています。ごみを燃やす時の熱を利用して発電しています。

## 国崎クリーンセンターの施設見学

開館時間中は、自由に施設見学できます。  
1日3回の見学ガイドツアーもあります。  
10:30、13:30、15:00 (15名以上で要予約)  
☎072-735-7282

## 3月7日(日) ファミリーフリーマーケット

※雨天中止

時間 10:00~13:00 会場 多目的広場  
出店受付 2月5日(金)9:00~ 定員 50ブース

詳しくは、ゆめほたるホームページをご覧ください



## 同日開催イベント

### リユース家具抽選会

新型コロナウイルス感染症予防のため、入場者数に制限をかける場合があります。

※写真はイメージです。



※新型コロナウイルス感染症予防のため、シャトルバス各便の定員は先着14名とさせていただきます。マスクの着用、会話を控える等のご協力をお願いします。

無料シャトルバス運行  
山下駅 阪急バス乗り場

山下駅発	9:05	9:45	10:25	11:05	11:45	12:25	13:05
国崎CC発	9:25	10:05	10:45	11:25	12:05	12:45	14:20

新型コロナウイルス感染症予防のため、状況により施設組合においては、ごみの直接持ち込みの電話受付や受入れを中止させていただく場合があります。また、啓発施設「ゆめほたる」においても、主催イベントや講座等を開催中止または延期する場合があります。詳細は、ホームページまたはお問合せにてご確認ください。ご理解とご協力をお願いします。

① 排ガス調査

表1-1 (1号炉煙突出口)

測定項目	単位	自主基準値	9月4日
ダイオキシン類	ng-TEQ/m <sup>3</sup> (N)	0.01以下	検出せず
総水銀	mg/m <sup>3</sup> (N)	0.05以下	0.005未満
カドミウム	mg/m <sup>3</sup> (N)	0.05以下	0.005未満
重金属 (鉛+銅+クロム+マンガン)	mg/m <sup>3</sup> (N)	1.0以下	0.02未満

表1-2 (2号炉煙突出口)

測定項目	単位	自主基準値	9月4日
ダイオキシン類	ng-TEQ/m <sup>3</sup> (N)	0.01以下	0.000040
総水銀	mg/m <sup>3</sup> (N)	0.05以下	0.005未満
カドミウム	mg/m <sup>3</sup> (N)	0.05以下	0.005未満
重金属 (鉛+銅+クロム+マンガン)	mg/m <sup>3</sup> (N)	1.0以下	0.02未満

※(N): 0℃, 1気圧の標準状態を表す

② 下水道放流水調査

表2 (下水放流口)

測定項目	単位	基準値(下水道法)	7月3日	8月7日	9月3日
水素イオン濃度(pH)	—	5~9の範囲	7.2(26℃)	6.9(27℃)	6.9(25℃)
生物化学的酸素要求量(BOD)	mg/L	600未満	3.0	15	1.3
浮遊物質質量(SS)	mg/L	600未満	24	23	9
ノルマルヘキサン抽出物質(鉱油類)	mg/L	5以下	0.5未満	0.5未満	0.5未満
ノルマルヘキサン抽出物質(動植物油類)	mg/L	30以下	0.5未満	0.5未満	0.5未満
ふっ素	mg/L	8以下	—	0.1	—
ダイオキシン類	pg-TEQ/L	10以下	—	0.13	—

排出源モニタリングの概要

**令和2年度 環境影響調査結果(7月~9月)**

ごみ処理施設の稼働による周辺環境への影響などを明らかにするため実施した令和2年度環境影響調査結果(7月~9月)の概要をお知らせします。

令和2年度は、国崎クリーンセンターから排出される排ガス、下水道放流水、処分対象物の調査(排出源モニタリング)と周辺環境の調査(環境モニタリング)を実施しました。

① 排ガス調査

表1のとおり自主基準を全て満たす値でした。

② 下水道放流水調査

調査した全ての項目において、表2のとおり下水道排出基準を満たす値でした。

③ 処分対象物調査

溶融飛灰固化物、溶融スラグにつ

環境モニタリングの概要

**魚類調査**

8月に魚類の調査を実施しましたが、ごみ処理施設稼働による特段の影響は見られませんでした。

いて、7月に実施し、基準値がある項目全てにおいて、基準を満たす値でした。

**参加無料 獣害対策セミナー**

各界の専門家5名による  
地域(農地・里山)のための1日

日程 3月13日(土) 時間 10:00~15:00  
会場 2F研修室他 定員 50名



15 陸の豊かさも守ろう

**地域連携事業を  
展開しています!**

14 海の豊かさも守ろう

**プラスチックごみ  
削減活動の第一歩!**

年間800万トンが海洋に流出し、汚染が深刻化しているプラスチックごみ問題。

お出かけの際は、マイバックを忘れず持ってください!



12 つくる責任 つかう責任

**フードドライブ  
常時受付中!**

ご家庭で余っている食品を持ち寄り、フードバンク関西を通じ、必要とされる福祉団体、施設への寄付活動を行っています。

詳しくはホームページをご覧ください。




**啓発施設  
ゆめほたるからの  
お知らせ**

SUSTAINABLE DEVELOPMENT GOALS

**多目的広場の仮予約を  
2月2日から受付けます。**

全面に天然芝を敷いた多目的の広場です。スポーツ目的の利用については、**5月20日から12月26日(午前9時から午後4時)まで**となっております。

利用の申込みなど詳細については、啓発施設「ゆめほたる」のホームページを参照いただくか、電話にてお問合せください。



国崎クリーンセンターゆめほたるホームページ  
<https://www.kunisakicc.jp>

国崎クリーンセンターゆめほたる電話番号  
**TEL 072-735-7282**

※受付時間 9:00~17:30  
月曜休館(月曜祝休日の場合は翌平日)



**貸室案内**

地域の皆様の活動の場として、施設内の部屋の貸出を行っています。会議やサークル活動など多用途に、土日祝休日もご利用いただけます。

**制作工房**

例、調理やガラス工芸など

備品 調理用レンジ台、調理セット、冷蔵庫他

料金 500円/1時間

**軽作業室**

例、和布リメイクやクラフトバンドなど

備品 電動ミシン(4台)、アイロン(4台)、アイロン台(4台)他

料金 500円/1時間

**講座室**

例、セミナーや小規模な研修会、会議・会合など

備品 ホワイトボード、テーブル(20卓)、イス(60脚)他

料金 600円/1時間 ※半室利用は300円/1時間

**修理工房**

例、レザーリメイクや木工など

備品 工具セット(5台)、まわりき(5基)他

料金 500円/1時間

# 3月21日 ステナイデア 2021

時間 10:00~15:00  
会場 2F 研修室  
2F 啓発・学習ロビー  
多目的広場

参加費 無料

**講演会**

**マシンガンズ 滝沢と考えるごみ問題**  
〜清掃員から見た景色〜

講師 マシンガンズ 滝沢 秀一氏  
時間 10:00~12:00  
会場 2F研修室  
定員 60名(当日先着順)

状況によりオンライン配信になる場合があります。

**講演会・展示**

**繊維リサイクル**

講師 木村 照夫氏 (京都工芸繊維大学名誉教授)  
時間 12:00~13:00  
会場 2F啓発・学習ロビー  
定員 40名(当日先着順)

共催: (一社) 日本繊維機械学会、繊維リサイクル技術研究会、衣未来研究会、フェロー会

**叩あげ大会**

会場 多目的広場(雨天等天候により中止する場合があります)  
時間 12:00~13:00  
受付 当日随時  
対象 幼児~小学生と保護者  
定員 30組(当日先着順)

**ビッグバンドコンサート**

**森の楽団**

時間 13:15開場/13:30開演(予定)  
会場 2F研修室  
定員 60名(当日先着順)

地域まるごと“さくら”色  
スペシャル見学会初の一般公開!

“エドヒガン南の森”

講師 ゆめほたる里山クラブ  
日程 4月2日(金)~7日(水)(休館日除く)  
※開花状況により変更する場合があります。  
時間 10:00~(60分程度)  
定員 8名/各日(要事前予約)  
※雨天中止

・見頃期間中は、3F屋上庭園からも春の里山の遠景をお楽しみいただけます。  
・見学者には、もれなくエドヒガン冊子をプレゼント!!  
・応募方法はホームページをご覧ください。

国定雄一 春の写真展  
「春の写真展」

期間 3月20日(土・祝)~4月18日(日)  
(休館日除く)

※新型コロナウイルス感染症予防のため、シャトルバス各便の定員は先着14名とさせていただきます。マスクの着用、会話を控える等のご協力をお願いします。

無料シャトルバス運行	山下駅発	9:05	9:45	10:25	11:05	11:45	12:25	13:05	14:40	15:20
	山下駅・阪急バス乗り場									
	国崎CC発	9:25	10:05	10:45	11:25	12:05	12:45	14:20	15:00	15:40

※1便目は混雑する場合があります。のぼりを目印にお並びください。

新型コロナウイルス感染症予防のため、啓発施設「ゆめほたる」主催のイベントや講座等を開催中止または延期する場合があります。詳細は、ホームページまたはお問合せにてご確認をお願いします。

**里山木工教室(2回連続講座)**

3月、4月 木製プランター

講師 里山木工クラブ  
日程 3月14日(日)、4月11日(日)  
時間 午前の部 10:00~12:30  
午後の部 13:30~16:00  
受講料 各回500円(初回のみ別途材料費1,000円)  
定員 午前・午後各5名

**里山フラワーアレンジメント**

2月: ひな祭りアレンジ  
3月: イースターアレンジ

講師 藤本 仁美 (フラワーデザイナー)  
日程 2月24日(水)、3月24日(水)  
時間 10:30~12:30  
受講料 各500円(別途材料費各月3,300円)  
※受講できず花材のみの方は別途資料代200円が必要です。  
持ち物 花ばさみ、花器、筆記具、持ち帰り用の袋(マチの広い物)  
定員 各回14名

**吊飾り(6回連続講座)**

不用和布を使って吊飾りを作ります。  
※写真はイメージです

講師 土井 友子 (ゆめほたる講師)  
日程 A: 4/1, 5/13, 6/3, 7/1, 9/2, 10/7  
B: 4/8, 5/20, 6/10, 7/8, 9/9, 10/14  
\*8月休講  
時間 10:00~15:00  
受講料 4月に3回分3,000円、7月に3回分3,000円をお支払いいただきます。(別途材料代1セット1,800円)  
定員 各9名  
持ち物 裁縫道具、弁当

**レザー小物**

2月: ペル型キーケース  
3月: box型コインケース

講師 上浦 美紀(ゆめほたる講師)  
日程 2月18日(木)、3月18日(木)  
時間 午前の部 10:00~12:30  
午後の部 13:00~15:30  
受講料 各回500円(別途材料費2月700円、3月1,200円)  
定員 午前・午後各12名

**クラフトバンド講座**

3月: カトラリーケース(縦10cm(底)横26cm(底)高さ6.5cm(持ち手除く))  
4月: 壁掛けこいのぼり

講師 猪井 千嘉(ゆめほたる講師)  
日程 3月12日(金)、4月16日(金)  
時間 10:00~15:00  
受講料 各回1,000円  
材料代各700円  
持ち物 よく切れるはさみ・メジャー・鉛筆・木工ボンド・洗濯ばさみ10個、方眼マット  
定員 各8名

**天体観望会 in くにさき 2021 winter**

澄んだ冬の夜空を観よう。

講師 畑田 尚起  
日程 2月20日(土)  
※締切は2月10日(水)  
時間 18:00~20:00  
受講料 中学生以上1,000円、小学生500円(材料代込)  
※未就学児無料  
持ち物 レジャーシート、防寒着  
定員 50名

**分解ワークショップ**

不用になった家電や製品を分解してみよう  
※小学生以上対象

講師 ゆめほたるスタッフ  
日程 3月27日(土)  
時間 13:00~15:00  
受講料 無料  
持ち物 作業用の軍手や手袋(工具を使います)、分解する製品持参可(要相談)  
定員 10名  
協力: 兵庫県電機商業組合川西支部

**春の吊りびな展**

吊飾り講座2020受講生の作品を展示します(講師: 土井 友子)  
会場 2F啓発・学習ロビー

**レザーリメイク**

日程 2、3月の毎週木曜日(2月11日、3月25日は休講)  
時間 午前の部 10:00~12:30  
午後の部 13:00~15:30  
受講料 各回500円  
持ち物 不用な革製品、専用針(180円で購入可)  
定員 午前・午後各12名  
※修理相談可

**春の里山ヨガ 始まります!**

日程 4月、5月の毎週土曜日  
ホームページで日程をご確認の上、お申込みください。

**ガラスで遊ぼう**  
~釉薬で絵付け体験~

一輪挿し他

講師 ガラス+Rグループ  
日程 3月14日(日)  
時間 13:00~16:00  
受講料 500円(別途材料費300円)  
持ち物 エプロン  
定員 8名

**ゆめほたるスタンプラリー 2021-春-** 参加費無料

エコクイズにチャレンジして「かえるポイント」を集めよう!

日程 3月23日(火)~4月7日(水)(休館日除く)

**ドッグラン新規会員募集**

説明会日程 3月13日(土)、17日(水)、いずれか1日  
時間 10:00~1時間程度  
事務手数料 初回のみ/1,000円(1頭)  
2年目から維持管理費/1,000円(1頭/年)  
持ち物 詳細はゆめほたるホームページをご覧ください。  
定員 各日先着15頭  
受付期間 2月2日(火)~3月6日(土)  
定員になり次第締め切らせていただきます。  
※3/13(土)11:00~総会、収支報告会、交流会(会員どなたでも参加可)

新型コロナウイルス感染症予防、拡散防止対策にご協力ください。 お買物袋・エコバッグをご持参ください。

見学や講座のお問合せ・ご予約 **072-735-7282** 受付時間 9:00~17:30 月曜休館(月曜祝日除く) 土曜・日曜・祝日は開館しています

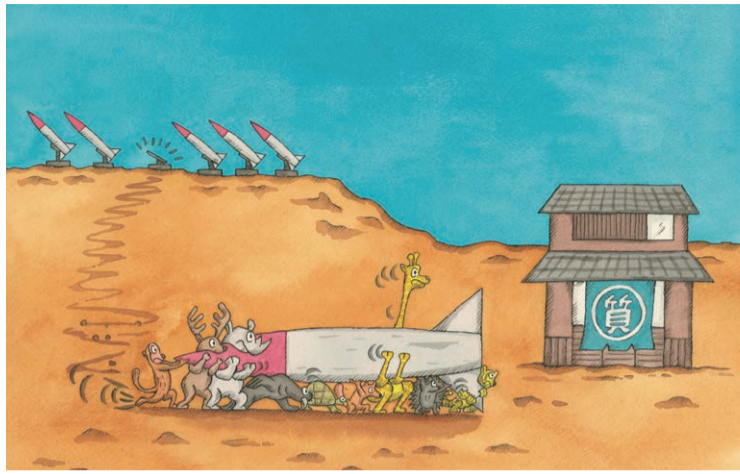
会場 国崎クリーンセンター 啓発施設 ゆめほたる他  
開館時間 9:00~17:00  
支払方法 当日、受付にて事務局へお支払いください。キャンセルについては、必ず1週間前までご連絡ください。材料費を伴う講座のキャンセルでは、材料費のみお支払いいただく場合があります。ご了承ください。  
申込方法 参加ご希望の講座がございましたら、該当日の7日前までに、ホームページ、もしくはお電話にてご予約・お申込みください。※人数制限がある講座に関しては、定員になり次第受付を終了させていただきます。

ホームページにて最新のセミナー・ワークショップをご案内しています!  
[https://www.kunisakicc.jp/index\\_kcc.php](https://www.kunisakicc.jp/index_kcc.php) に今すぐアクセス!

駐車場ご利用の皆さまへ 当施設は、駐車場内での車の接触・盗難事故等についての責任は負いかねます。ご利用になる際には十分ご注意ください。

### 環境マンガ

No.51



「1つぐらいいいでしょ」

世界の軍事費の12%を使えば  
世界がいま抱えている環境問題のほとんどが解決してしまうという。

【文・イラスト】

環境漫画家・サラリーマン転覆隊「隊長」 本田 亮 氏



### ごみ収集車火災事故

昨年5月と11月に町内で、ごみ収集車の火災事故が発生しました。幸い大きな火災になる前に発見できたため、消火器にて消火し大事には至りませんでした。

原因は「不燃ごみ」収集の際、中身が入ったガスライターがごみ収集車の中で回転板により押しつぶされ発火し、中身の入ったスプレー缶に引火したものと考えられます。

中身を使い切ってからライターは「不燃ごみ」の日、スプレー缶は「かん」の日に出していただきますよう、今一度お願いいたします。

4年前には「不燃ごみ」収集の際、掃

### 猪名川町からののお知らせ

除機のバッテリーによる火災も発生しました。

バッテリーの処分は、お買上げの店にご相談ください。



【問合せ】猪名川町クリーンセンター  
〒666-0222 兵庫県川辺郡猪名川町榎並字姫ヶ尾2-4  
TEL 072-768-0818 FAX 072-768-0092  
Eメール: cleancenter@town.inagawa.lg.jp  
ホームページ https://www.town.inagawa.lg.jp/

### リユース子ども服譲渡会「ふくれル」川西市からののお知らせの参加者を募集します!

市では、サイズアウトした子ども服の、市内での有効活用・子育て支援・ごみ減量意識の向上のため、ご寄付いただいた子ども服を無料提供する譲渡会「ふくれル」を開催します。提供する子ども服は、市内保育所、幼稚園、小学校などでご寄付いただいたもので、当日会場でも、ご家庭での不要な子ども服の回収を行います。

今年度は新型コロナウイルス感染拡大防止のため、30分入れ替え制で3部に分けて入場いただく予定です。参加ご希望の方は市ホームページからお申し込みください。

開催時間など詳細は、下記問合せ先または市ホームページへ。  
※新型コロナウイルスの感染拡大状況によっては、イベントが延期または中止になる場合があります。ご来場の際は、事前に市ホームページなどでご確認ください。

開催日:令和3年3月13日(土)  
開催場所:アステ川西6F・アステ市民プラザ・アステホール

【問合せ】川西市 市民環境部美化推進課(月~金 8:20~16:50) TEL 072-744-1124(直通)  
〒666-0152 川西市丸山台3-43 FAX 072-744-1221  
ホームページ https://www.city.kawanishi.hyogo.jp/

### 使用済みインクカートリッジを回収しています

町ではごみの減量化・資源化の一環として、プリンターメーカーが共同で運営する「インクカートリッジ里帰りプロジェクト」に参加しています。

このプロジェクトによって回収されたカートリッジはその後、再生インクカートリッジとして一部流通するほか、建築資材や園芸用品の材料などのさまざまな用途でリサイクルされます。

### 豊能町からののお知らせ

専用の回収箱を吉川支所に設置していますので、ご協力をお願いします。

なお、回収の対象となるインクカートリッジは、プリンターメーカー(ブラザー工業、キヤノン、セイコーエプソン、日本HPの4社)の純正品に限ります。



【問合せ】豊能町 住民部環境課(吉川支所2F) TEL 072-736-1190  
〒563-0103 大阪府豊能郡豊能町東ときわ台1-2-3 FAX 072-738-3407  
Eメール: kankyoutown.toyono.osaka.jp  
ホームページ http://www.town.toyono.osaka.jp/

### 不燃ごみの出し方・排出ルールについて

町では不燃ごみは45ℓの透明または半透明のごみ袋を使用し、その袋の半分に収まるようにして収集日の午前8時までに届けていただくことになっています。

中身が確認できない袋では、作業員は危険物等の確認ができず、収集作業時の切創事故や破裂・火災等による人身事故や車両火災、故障の原因になり大変危険です。

ごみの分別・排出ルールにご理解とご協力を

### 能勢町からののお知らせ

悪質な違反ごみについては、違反シールを貼り、ごみステーションに放置することもあり得ます。

詳しくは、町発行の冊子「資源とごみの分け方と出し方」の4ページをご覧ください。

また、冬期は積雪や凍結等の道路状況により収集ルートや回収時間が変わる場合がありますのでご注意ください。

【問合せ】能勢町 地域振興課美化衛生係 TEL 072-734-3171  
〒563-0392 大阪府豊能郡能勢町宿野28 FAX 072-734-1545  
Eメール: eisei@town.nose.osaka.jp  
ホームページ http://www.town.nose.osaka.jp/

### ゆめほたる・クロスワードクイズ

タテのカギとヨコのカギのクイズの答えをマスに埋めて、二重線の文字を並べ替えると、ある単語になるぞよ!  
(答えのヒント:スノーマン...日本では?)

正解者には図書カード(1000円分)と、ゆめほたる主催ウィークエンドワークショップ券1枚を抽選でプレゼント!



応募方法

はがきの裏面に、クロスワードの答えと5つのアンケートへの回答をお書きの上、住所・氏名・年齢・電話番号を明記し、〒666-0103兵庫県川西市国崎字小路13番地 国崎クリーンセンターゆめほたる「クロスワードクイズ84号」係までお送りください(2021年2月末まで)。アンケートへの回答がない応募はがきは無効とさせていただきます。

アンケート

Q1.本号が一番良かった記事は?記事のタイトルをお書きください  
Q2.広報「森の泉」をご存じでしたか?  
Q3.国崎クリーンセンター啓発施設へ行ったことがありますか?  
Q4.リサイクルの分別に努力していますか?  
Q5.環境問題でもっとも気になる問題は?何ですか?

当選者発表

正解者の中から厳正な抽選の上、5名様に賞品を送付いたします。当選の発表は、賞品の発送をもって代えさせていただきます。



83号の答え...ジュユニシ(応募者は85名でした。ご応募ありがとうございました) ●タテのカギ ①ウニ ②ネボウ ④ジュン(カ)ン ⑥シ(ン)ジュ ⑧テン ⑨シキ ●ヨコのカギ ①ウネ ③キジ ⑤ニボシ ⑦ウ(ン)テン ⑩シン(カ) ⑪キ(シ)ュ

### 持ち込みごみのお問合せは「組合事務局」へ

072-744-7280

要事前予約(当日の持ち込みごみの受付は行っていません)

※予約申込時に住所・氏名と持ち込むごみの種類、車種などをお伝えください(二輪車での持ち込みはできません)。

※ご予約は、組合事務局の執務時間内(月~金曜日午前9時~午後5時(祝休日・年末年始は除く))をお願いします。

※予約申込の会話を録音させていただきます。

※予約の状況により、ご希望に添えない場合がございます。あらかじめご了承ください。

搬入日 月曜日から金曜日まで(祝休日可)

時間 午後1時30分から午後4時まで

料金 50kgまで500円、50kgを超える場合は、10kgまでごとに100円を加算した額(現金のみ)

※「持ち込みごみの搬入について」右記のQRコードから確認できます。



### 見学や講座のお問合せは「ゆめほたる」へ

072-735-7282

FAX/072-735-7283

休館日: 月曜日(月曜祝休日の場合は翌平日)、年末年始  
URL: https://www.kunisakicc.jp/index\_kcc.php

### 国崎クリーンセンターへは最寄り駅からのバスはありません。

#### 川西方面より

国道173号を北上、一庫ダム方面へ。最初のトンネルをぬけて井補野交差点を右折し、県道604号線へ。笹ヶ谷トンネルをぬけてすぐ左手(井補野交差点より5km)。

#### 電車をご利用の方

- ・能勢電鉄ときわ台駅より、タクシーで約13分
- ・能勢電鉄山下駅より、タクシーで約15分

研修室・学習ロビー内でWi-Fi使用可能です。

