

森の泉

猪名川上流広域ごみ処理施設組合・広報

vol 87

令和3年7月25日

【発行・編集】

猪名川上流広域ごみ処理施設組合
〒666-0103 兵庫県川西市国崎字小路13番地
<https://www.kunisakicc.jp/>

電話 072-744-7280(持ち込み予約専用)
072-739-7201(一般問合せ等)

FAX 072-744-7281

メール ina-kouiki@asahi-net.email.ne.jp

暑い日は“ゆめほたる”ですごそう!

クールンエア



開催日 8月7日(土)~8月15日(日) ※休館日を除く

廃材でつくる 木工自由教室

受付時間 午前の部
10:00~12:00
午後の部
13:00~14:00

親子でつくる ミニワークショップ

ぶんぶんゼミや、エコクラフト昆虫など

受講料 300円
定員 受付時間内先着順
※各プログラム 材料が無くなり次第終了となります。

ゆめほたるスタンプラリー2021・夏

参加者には“かえるポイント”をもらってプレゼント!!
ゴールの後には、おもちゃをゲット!!

受付時間 10:00~14:30
定員/対象 時間内(中学生以下) ※ひとり1日1回限り

無料

天体観望会inくぼさき

★星空案内人のお話+観望会
~夏の風物詩
ペルセウス座流星群を
観察しよう!~

日程 8月12日(木)
※天候により中止する場合があります。
時間 19:30~21:30
講師 ネイチャーランド★NOSE
受講料 中学生以上1,000円
(テキスト代含む)
小学生500円※未就学児は無料
持ち物 レジャーシート
定員 50名
※17:00~18:00の施設見学は自由参加です。

ゆめほたる SDGs めり絵

完成させて持って来てね!
用紙は館内にあります

“かえるポイント5個”
とエコグッズを
もらってプレゼント!

期間 8月31日(火)まで ※休館日を除く
※エコグッズはなくなり次第終了します。

ひょうご北摂 里山ライド2021

宝塚市、川西市、三田市、猪名川町の里山を始めとする豊かな自然を楽しむサイクリングイベントの参加者を募集します。
※一庫公園は里山ライドのため一般利用は出来ません。
※ゆめほたるは、10月10日(日)施設点検のため休館。



日程 10月10日(日)
時間 8:00~16:00
参加費 7,000円+システム利用料
定員 300名(先着順)
申し込み 7月30日(金)からスポーツエントリーのホームページで受付開始
<https://cycle.spoen.jp/>



お問合せ ひょうご北摂里山ライド実行委員会事務局
(兵庫県阪神北県民局県民交流室地域振興課内)
TEL: 0797-83-3133
FAX: 0797-86-4379

~読書が育む、地球をまもる心のエネルギー~

環境読書感想文 コンクール 2021



テーマ「地球の環境問題!」

推奨図書や好きな本を読んで、地球の環境について考えてみよう!
感じたことを感想文に書いてみよう!

川西市・猪名川町・豊能町・能勢町に在住・在学生対象に“ゆめほたる賞”があります。

提出期間 2021年8月1日(日)~9月23日(木・祝) ※期間内必着
対象 小学生~高校生
結果発表 11月中旬頃 ゆめほたるホームページに掲載
審査員 小手鞠 るい(小説家)、あんず ゆき(児童文学作家)
白井 信雄(山陽学園大学 教授)、花嶋 温子(大阪産業大学 准教授)

※詳細はゆめほたるホームページをご覧ください。



国定雄一 夏の写真展

~里山に棲む動物たち~



期間 7月21日(水)~8月31日(火)
※休館日を除く



イベントお問合せ 072-735-7282(ゆめほたる)

猪名川上流広域ごみ処理施設 環境保全委員会委員を募集します!!

猪名川上流広域ごみ処理施設組合では、「国崎クリーンセンター」から排出される排ガスや排水の状況、周辺環境の状況、並びに施設の稼働状況を見守っていただくため環境保全委員会を開催しています。

委員会は学識経験者、関係行政職員等、周辺地域住民代表、そして構成市町住民からの公募委員で構成されています。
今般、第8期委員の任期が9月30日に満了するため、新たな住民委員を募集します。

■募集人員

川西市3名、猪名川町1名、豊能町1名、能勢町1名の計6名

応募が各市町の募集人数を超えた場合は、抽選により委員を決定します。
なお、3期以上連続して委員になることはできません。

■任期

令和3年10月1日~令和5年9月30日までの2年間

■会議

会議は、通常平日の18時30分から川西市役所内で開催します(年4回、2時間程度)。なお、会議出席の都度、報償費として1万円、1,100円(源泉徴収あり)をお支払いします。

■応募方法

所定の応募用紙に必要事項を記入の上、組合事務所に持参または郵送いただくか、Eメールにてスクリーンデータを送信してお申し込みください。

■応募締め切り

令和3年8月13日(金)午後5時必着

■応募用紙の配布

組合事務所及び関係市町の環境部局にて配布します。
また、組合ホームページからもダウンロードできます。

猪名川上流広域ごみ処理施設組合総務課

(問い合わせ、送付先) 〒666-0103 川西市国崎字小路13番地 TEL 072-739-7201

URL <https://www.kunisakicc.jp/association/> Eメール ina-kouiki@asahi-net.email.ne.jp

新型コロナウイルス感染症予防のため、状況により施設組合においては、直接持ち込みの予約受付や受入れを中止させていただく場合があります。また、啓発施設「ゆめほたる」においても、主催イベントや講座等を開催中止または延期する場合があります。詳細は、ホームページまたはお問合せにてご確認ください。ご理解とご協力をお願いします。

令和2年度 環境影響調査結果(1月～3月)

ごみ処理施設の稼働による周辺環境への影響などを明らかにするため実施した令和2年度環境影響調査結果(1月～3月)の概要をお知らせします。令和2年度は国崎クリーンセンターから排出される排ガス、下水道放流水、処分対象物の調査(排出源モニタリング)と周辺環境の調査(環境モニタリング)を実施しました。

排出源モニタリングの概要

①排ガス調査

表1のとおり自主基準を全て満たす値でした。

②下水道放流水調査

調査した全ての項目において、表2のとおり下水道排出基準を満たす値でした。

③処分対象物調査

溶融飛灰固化物、溶融スラグについて、1月に実施したところ、問題となるような項目及び値は検出されませんでした。

環境モニタリングの概要

コウモリ調査

コウモリ類については、これまでに19回の調査を行っております。

令和2年度についても令和3年2月に実施予定としていましたが、新型コロナウイルス感染症に関連し、国際自然保護連合(IUCN)の

コウモリ類専門家グループ(BSG)により、コウモリ類の影響のリスクの程度が明確になるまで捕獲調査やねぐら等への立ち入り調査

を自粛するように声明が発表されました。そのため、本業務においても調査を中止することとなりました。

1 排ガス調査

表1-1 (1号炉煙突出口)

測定項目	単位	自主基準値	2月18日
ダイオキシン類	ng-TEQ/m ³ (N)	0.01以下	0.000087
総水銀	mg/m ³ (N)	0.05以下	0.005未満
カドミウム	mg/m ³ (N)	0.05以下	0.003未満
重金属 (鉛+銅+クロム+マンガン)	mg/m ³ (N)	1.0以下	0.01未満

表1-2 (2号炉煙突出口)

測定項目	単位	自主基準値	2月18日
ダイオキシン類	ng-TEQ/m ³ (N)	0.01以下	0.00048
総水銀	mg/m ³ (N)	0.05以下	0.005未満
カドミウム	mg/m ³ (N)	0.05以下	0.003未満
重金属 (鉛+銅+クロム+マンガン)	mg/m ³ (N)	1.0以下	0.01未満

※(N): 0°C, 1気圧の標準状態を表す

2 下水道放流水調査

表2 (下水放流口)

測定項目	単位	基準値(下水道法)	1月7日	2月4日	3月3日
水素イオン濃度(pH)	—	5～9の範囲	7.1(20°C)	7.6(18°C)	7.6(18°C)
生物化学的酸素要求量(BOD)	mg/L	600未満	6.8	27	42
浮遊物質(SS)	mg/L	600未満	12	25	56
ノルマルヘキサン抽出物質(鉱油類)	mg/L	5以下	0.5未満	0.5未満	0.5未満
ノルマルヘキサン抽出物質(動植物油脂類)	mg/L	30以下	0.5未満	0.5未満	2.1
ふっ素	mg/L	8以下	—	0.1	—
ダイオキシン類	pg-TEQ/L	10以下	—	0.012	—

正しいごみの分別と法令遵守のお願い!

当センターへの保冷庫・冷温庫の持ち込みはできません!

保冷庫・冷温庫は、家電リサイクル法の対象製品になりますので、当センターでは処理及び処分できません。

以前に購入された販売店や買い替えをする販売店に、リサイクル料金を支払って引取りを依頼してください。

ご不明な点等がございましたら、お住まいの市町の環境担当課へお問合せください。



国崎クリーンセンターへの持ち込み

ごみ(要事前予約)は、お住まいの市町の分別基準に従って事前に分別してください。

当センターへ持ち込みできないごみ、未分別ごみ、他地域のごみ等は受け入れできません。

また、家庭ごみを持ち込めるのは、「1市3町に居住する本人またはその家族」、事業所のごみは「経営者または従業員」のみです。ごみはルールを守り適切に排出してください。悪質な場合は警察へ通報します。



※雨天中止

9月5日(日)

ファミリーフリーマーケット

多目的広場
“屋外会場”



掘り出し物探してリユース活動!

時間 10:00~13:00

会場 多目的広場

出店料 500円/1ブース(4m×4m)

定員 先着50ブース

出店受付 8月5日(木)9:00スタート

※定員に達した場合はキャンセル待ちにて受付いたします。

出店をご希望される方は、お電話にて空き状況をご確認ください。
催行最小ブース数10店以上、10店未満の場合は中止。
※詳しくは、ゆめほたるホームページをご覧ください



フィンランド発祥のスポーツ「Mölky(モルック)」

～ふれて!なげて!あそんでみよう!～

時間 10:30~12:00

参加費 無料

定員 先着10家族

会場 多目的広場

わくわく市

地元新鮮野菜

開催予定

リユース家具抽選会

新型コロナ感染防止のため、人数制限を設ける場合があります。



※写真はイメージです。



無料シャトルバス運行	山下駅発	9:05	9:45	10:25	11:05	11:45	12:25	13:05
山下駅: 阪急バス乗り場	国崎CC発	9:25	10:05	10:45	11:25	12:05	12:45	14:20

※1便目は混雑する場合があります。のぼりを目印にお並びください。
※新型コロナウイルス感染症予防のため、シャトルバス各便の定員は先着14名とさせていただきます。マスクの着用、会話を控える等のご協力をお願いします。

新型コロナウイルス感染症予防のため、啓発施設「ゆめほたる」主催のイベントや講座等を開催中止または延期する場合があります。詳細は、ホームページまたはお問合せにてご確認をお願いします。

レザー小物(色は数点より選べます。)

8月:ファスナーポーチ
9月:小銭とカードが入るキーケース



講師 上浦 美紀(ゆめほたる講師)
日程 8月19日(木)、9月16日(木)
時間 午前の部 10:00~12:30
午後の部 13:00~15:30
受講料 各回500円(別途材料費8月1,500円、9月1,100円)
定員 午前・午後各回12名
※色の希望はお問合せください。

レザーリメイク

日程 8、9月の毎週木曜日(8月12日、9月23日は休講)
時間 午前の部 10:00~12:30
午後の部 13:00~15:30
受講料 各回500円
持ち物 不用な革製品、専用針(180円で購入も可)
定員 午前・午後各回12名
※修理相談可

里山ヨガ

日程 【夏講座】
8月21日(土)、9月11日(土)
【秋講座】
10月、11月 毎週土曜日
時間 10:00~12:00
受講料 各回500円

里山フラワーアレンジメント

8月:ドライフラワーのスワッグ
9月:お月見アレンジ



※写真はイメージです。
※当日お花の内容が変わる場合があります。
※材料準備の都合により、実施1週間前以降のキャンセルについては、材料費をいただき、花材をお渡しします。

講師 藤本 仁美(フラワーデザイナー)
日程 8月25日(水)、9月15日(水)
時間 13:00~15:00
受講料 各回500円
(別途材料費各回3,300円)
※受講できず花材のみの方は別途資料代200円が必要です。
持ち物 花ばさみ、花器、筆記具、持ち帰り用の袋(マチの広い物)
定員 各回14名

椅子張り替え教室

講師 森下 明久(国家検定1級技能士)
日程 8月7日(土)、9月11日(土)
時間 午前の部 10:00~12:00
午後の部 13:30~15:30
受講料 各回2,000円
定員 各回5名
※受講回数は内容により異なります。
※ご予約後、担当者よりご連絡いたします。

珈琲の楽しみ方教室

美味しい珈琲の淹れ方(基本編)



講師 渡邊 智子(天使のはしご主宰)
日程 9月25日(土)
時間 13:00~15:00
受講料 500円(別途材料費1,000円)
持ち物 筆記具、使い慣れたサーバー、ドリッパー、ポット(無ければ貸し出し可)
定員 各回12名

ecoデコ巻き寿司教室 ~小菊~

地産地消でデコ巻き寿司に挑戦!



講師 みや 卷子(ゆめほたる講師)
日程 9月15日(水)
時間 10:00~11:30
(制作して持ち帰ります)
受講料 500円(別途材料費1,500円 レシピ代含む)
持ち物 マスク、エプロン、三角巾、手拭きタオル、筆記用具、ラップ、持ち帰り容器と保冷剤や保冷バッグ
定員 8名
※卵アレルギーの方はお申し出ください。

クラフトバンド講座

9月:キャニスター風のカゴ(直径 約10cm 高さ 約13cm)
10月:収納かご(縦 約14cm、横 約20cm、高さ 約14cm)



講師 猪井 千嘉(ゆめほたる講師)
日程 9月10日(金)、10月8日(金)
時間 10:00~15:00
受講料 各回1,000円 別途材料費
9月:700円、10月:1,100円
持ち物 よく切れるはさみ・メジャー・鉛筆・木工ボンド・洗濯ばさみ10個、方眼マット※お弁当、飲料をご持参ください。
定員 各回8名

鍋帽子でお手軽クッキング

お財布にも環境にも優しい“鍋帽子”を使用してエコクッキング



講師 川西友の会(ゆめほたる講師)
日程 10月14日(木)
時間 10:00~13:00
受講料 500円(別途材料費400円)
持ち物 マスク、エプロン、三角巾、手拭きタオル、食器用ふきん、筆記用具
定員 8名
メニュー 中華おこわ、中華碗蒸し、南瓜サラダ、ゆず餅
※食材の都合でメニュー変更の可能性があります。

ドッグラン新規会員募集

説明会日程 9月11日(土)、9月15日(水)いずれか1日
時間 10:00~1時間程度
事務手数料 初回のみ/1,000円(1頭)
2年目から維持管理費/1,000円(1頭/年)
持ち物 犬同伴の場合は、お散歩セット
定員 各日先着15頭
受付期間 8月1日(日)~9月4日(土)
定員になり次第、締め切らせていただきます。
※説明会中わんちゃんは、マイカーにて待機となります。
ご心配な場合は、飼い主様のみでご参加ください。



交流会 9月11日(土)11:00~ 10月9日(土)、11月13日(土)10:00~
※自由参加(予約不要)

新型コロナウイルス感染症予防、拡散防止対策にご協力ください。

お買物袋・エコバッグをご持参ください。

見学や講座のお問合せ・ご予約



072-735-7282

FAX/072-735-7283 住所/〒666-0103 兵庫県川西市国崎字小路13番地

受付時間 9:00~17:30
月曜休館(月曜祝休日の場合は翌平日)
土曜・日曜・祝休日は開館しています

◎各講座は、参加人数により中止する場合があります。

会場 国崎クリーンセンター 啓発施設 ゆめほたる他
支払方法 当日、受付にて事務局へお支払いください。キャンセルについては、必ず1週間前までにご連絡ください。材料費を伴う講座のキャンセルでは、材料費のみお支払いいただく場合があります。ご了承ください。

開館時間 9:00~17:00

申込方法 参加ご希望の講座がございましたら、該当日の1週間前までに、ホームページ、もしくはお電話にてご予約・お申込みください。
※人数制限がある講座に関しては、定員になり次第受付を終了させていただきます。



ホームページにて最新のセミナー・ワークショップをご案内しています!

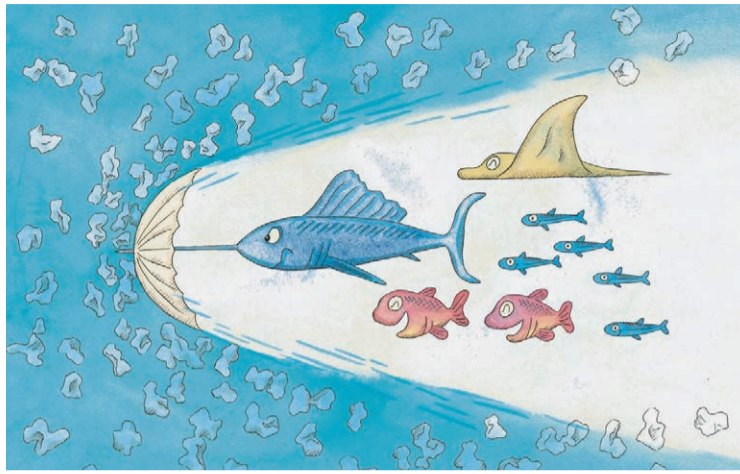
https://www.kunisakicc.jp/index_kcc.php

に今すぐアクセス!

駐車場ご利用の皆さまへ 当施設は、駐車場内での車の接触・盗難事故等についての責任は負いかねます。ご利用になる際には十分ご注意ください。



SDGs ユーモアマンガ No.54



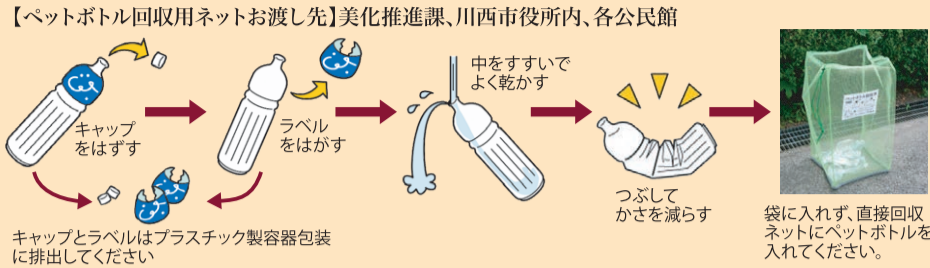
12 つくばる 大気、水、土壌へ捨てられる廃棄物を大幅に減らしていこう。

【文・イラスト】環境漫画家・サラリーマン転覆隊「隊長」 本田 亮氏



ペットボトル回収用ネットの利用にご協力ください 川西市からののお知らせ

ペットボトルの排出には、市で配布している回収用ネット(縦・横46cm×高さ90cm)の利用にご協力ください。希望者は、事前予約が必要となりますので美化推進課までお問い合わせください。



【問合せ】川西市 市民環境部美化推進課 (受付時間 月～金 8:35～16:35) 〒666-0152 川西市丸山台3-43 ホームページ https://www.city.kawanishi.hyogo.jp/

生ごみの水しぼりでごみの減量を! 豊能町からののお知らせ

紙類や容器包装プラスチック類の分別を徹底するほかに、ごみそのものの量(重さ)を減らすよう心がけることは、ごみ減量への第一歩です。たとえば、可燃ごみとして出される生ごみは、水分を多く含んでいます。そこで、生ごみを出す前に各家庭でギュッと水しぼってみましょう。このように水分をしぼり出すことによって、ごみは軽くなります。

第2次豊能町ごみ処理基本計画スローガン 「ごみ減量 みんなが さらなる ひとしぼり ~生ごみをしぼって大さじ2杯分(30g)の水分を減らそう~」

【問合せ】豊能町 住民部環境課(吉川支所2F) 〒563-0103 大阪府豊能郡豊能町東ときわ台1-2-3 Eメール:kankyoutown@toyono.osaka.jp ホームページ http://www.town.toyono.osaka.jp/

ごみ収集車火災事故 猪名川町からののお知らせ

5月猪名川町内において、ごみ収集車の火災事故が発生しました。幸い大きな火災になる前に発見できたため、消火器にて消火し大事には至りませんでした。

4年前には「不燃ごみ」収集の際、掃除機のバッテリーによる火災も発生しました。バッテリーの処分は、お買上げの店にご相談ください。

原因は「不燃ごみ」収集の際、中身が入ったガスライターがごみ収集車の中で回転板により押しつぶされ発火し、中身の入ったスプレー缶に引火したものと考えられます。中身を使い切ってからライターは「不燃ごみ」、スプレー缶は「かん」として出してくださいませよう、今一度お願いいたします。



【問合せ】猪名川町クリーンセンター 〒666-0222 兵庫県川辺郡猪名川町槻並字姫ヶ尾2-4 Eメール:cleancenter@town.inagawa.lg.jp ホームページ https://www.town.inagawa.lg.jp/

無料ごみ処理券の追加配付について 能勢町からののお知らせ

能勢町では、生ごみ類(可燃)用無料ごみ処理券(以下、「無料ごみ処理券」)を世帯主様宛に世帯人数に応じた枚数を配付しています。次の条件に該当する場合には、無料ごみ処理券を追加配付することができます。

【問合せ】能勢町 地域振興課美化衛生係 〒563-0392 大阪府豊能郡能勢町宿野28 Eメール:eisei@town.nose.osaka.jp ホームページ http://www.town.nose.osaka.jp/

ゆめほたる・クロスワードクイズ

タテのカギとヨコのカギのクイズの答えをマスに埋めて、二重枠の文字を並べ替えると、ある単語になるぞよ!

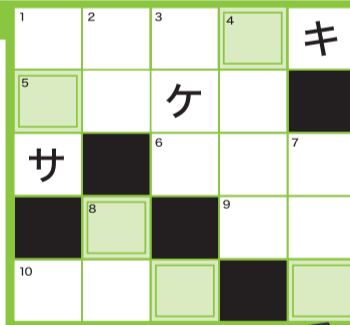
正解者には図書カード(1000円分)と、ゆめほたる主催ウィークエンドワークショップ券1枚を抽選でプレゼント!



はがきの裏面に、クロスワードの答えと5つのアンケートへの回答をお書きの上、住所・氏名・年齢・電話番号を明記し、〒666-0103兵庫県川西市国崎字小路13番地 国崎クリーンセンターゆめほたる「クロスワードクイズ87号」係までお送りください(2021年8月末必着)。

Q1. 本号で一番良かった記事は?記事のタイトルをお書きください Q2. 広報「森の泉」をご存じでしたか? Q3. 国崎クリーンセンター啓発施設へ行ったことがありますか? Q4. リサイクルの分別に努力していますか? Q5. 環境問題でもっとも気になる問題は?何ですか?

正解者の中から厳正な抽選の上、5名様に賞品を送付いたします。当選の発表は、賞品の発送をもって代えさせていただきます。



86号の答え...シオヒガリ(応募者は77名でした。ご応募ありがとうございました) ●タテのカギ ①キ(ザ)シ ②リョ(ウ)ガエ ③ハセ ④カヒ ⑦ヨギ(リ) ⑧ハト ●ヨコのカギ ①キナリ ④ヨカゼ ⑥ショ(ウ)ヒ ⑧ギガ ⑩オ(リ)エント

お詫び 令和3年5月25日発行「森の泉86号」の「ゆめほたる・クロスワードクイズ」のヒントについて記載に誤りがありましたので、次の通り訂正しお詫び申し上げます。訂正前「棲みよい環境を求めて長距離移動」訂正後「干潮時の砂浜あそび」

持ち込みごみのお問合せは「組合事務局」へ

072-744-7280

要事前予約(当日の持ち込みごみ受付は行っていません)

※予約申込時に住所・氏名と持ち込みごみの種類、車種などをお知らせください(二輪車での持ち込みはできません)。
※電話予約は、組合事務局の執務時間内 月～金曜日午前9時～午後4時(祝休日・年末年始は除く)にお願いします。
※予約申込の会話を録音させていただきます。
※予約の状況により、ご希望に添えない場合がございます。あらかじめご了承ください。
※インターネットは24時間予約可。
搬入日 月曜日から金曜日まで(祝日不可)
時間 午後1時30分から午後4時まで
料金 50kgまで500円、50kgを超える場合は、10kgまでごとに100円を加算した額(現金のみ)
※「持ち込みごみの搬入について」右記のQRコードから確認できます。



見学や講座のお問合せは「ゆめほたる」へ

072-735-7282

FAX/072-735-7283 休館日: 月曜日(月曜祝日の場合は翌平日)、年末年始 URL: https://www.kunisakicc.jp/index_kcc.php

国崎クリーンセンターへは最寄り駅からのバスはありません。

川西方面より 国道173号を北上、一庫ダム方面へ。最初のトンネルをぬけて井補野交差点を右折し、県道604号線へ。

笹ヶ谷トンネルをぬけてすぐ左手(井補野交差点より5km)。

電車をご利用の方

- ・能勢電鉄ときわ台駅より、タクシーで約13分
・能勢電鉄山下駅より、タクシーで約15分

研修室・学習ロビー内でWi-Fi使用可能です。

