

国崎クリーンセンター啓発施設  
ゆめほたる利用者



祝

30万人達成!

ありがとうございます

平成21年の開館以来、多くの住民の皆さまにご利用いただき、お陰様で令和3年10月19日(火)に、施設利用者累計30万人を達成しました。平成29年10月(開館8年目)に利用者20万人を数え、その後ほぼ4年間で10万人増え、累計30万人の方々にご利用いただくことができました。このように多くの皆さまにご利用いただけるのも、日頃の啓発活動へのご理解とご支援があればこそ、深く感謝しております。これからも、地域の皆さまに愛される施設運営に努めてまいります。引き続き、皆さまのご利用をお待ちいたしております。

# 森の泉

猪名川上流広域ごみ処理施設組合・広報

vol 90

令和4年1月25日

【発行・編集】

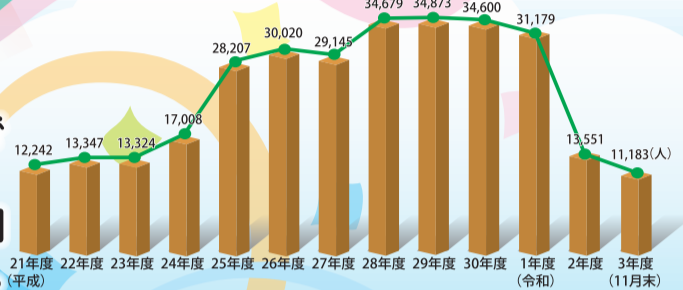
猪名川上流広域ごみ処理施設組合  
〒666-0103 兵庫県川西市国崎字小路13番地  
<https://www.kunisakicc.jp/>

電話 072-744-7280(持ち込み予約専用)  
072-739-7201(一般問合せ等)

FAX 072-744-7281

メール ina-kouiki@asahi-net.email.ne.jp

利用者数の推移



リユースして  
モノを大事  
にしよう

里山  
保全活動

出前  
授業

講演会

少年  
サッカー

見学  
ガイド

里山  
学習



川西市立  
陽明小学校  
4年生の  
皆さん

モルック  
体験

感謝状  
記念品  
贈呈

30万人  
発表



## 3月6日(日) ファミリーフリーマーケット

多目的広場  
“屋外会場”

時間 10:00~13:00

会場 多目的広場

出店料 500円/1ブース(4m×4m)

定員 先着50ブース

(催行最小ブース10店未満の場合は中止)

出店受付 2月4日(金)9:00~

※詳しくは、ゆめほたるホームページをご覧ください



同日開催 イベント

ビッグバンドコンサート

### スイングバンド

時間 10:45開場/11:00開演(予定)

会場 2F研修室

参加費 無料 定員 先着50名様

※1便目は混雑する場合があります。のぼりを目印にお並びください。

無料シャトルバス運行

山下駅: 阪急バス乗り場

山下駅発 9:05 9:45 10:25 11:05 11:45 12:25 13:05

国崎CC発 9:25 10:05 10:45 11:25 12:05 12:45 14:20

※新型コロナウイルス感染症予防のため、マスクの着用、会話を控える等のご協力をお願いします。

### リユース家具抽選会

見学、抽選時に新型コロナウイルス感染症予防のため、制限をかけることがあります。



※写真はイメージです。

雨天中止

新型コロナウイルス感染症予防のため、状況により施設組合においては、直接持ち込みの予約受付や受入れを中止させていただく場合があります。また、啓発施設「ゆめほたる」においても、主催イベントや講座等を開催中止または延期する場合があります。詳細は、ホームページまたはお問合せにてご確認ください。ご理解とご協力をお願いします。

① 排ガス調査

表1-1 (1号炉煙突出口)

測定項目	単位	自主基準値	9月10日
ダイオキシン類	ng-TEQ/miN	0.01以下	0.00000004
総水銀	mg/miN	50以下	0.8
カドミウム	mg/miN	0.05以下	0.003未満
重金属 (鉛+銅+クロム+マンガン)	mg/miN	1.0以下	0.01未満

表1-2 (2号炉煙突出口)

測定項目	単位	自主基準値	9月10日
ダイオキシン類	ng-TEQ/miN	0.01以下	0
総水銀	mg/miN	50以下	1.5
カドミウム	mg/miN	0.05以下	0.003未満
重金属 (鉛+銅+クロム+マンガン)	mg/miN	1.0以下	0.02

※N:0°C、1気圧の標準状態を表す

② 下水道放流水調査

表2 (下水放流口)

測定項目	単位	基準値(下水道法)	7月2日	8月6日	9月3日
水素イオン濃度(pH)	-	5~9の範囲	6.8(26°C)	6.6(27°C)	6.7(25°C)
生物化学的酸素要求量(BOD)	mg/L	600未満	21	79	40
浮遊物質(SS)	mg/L	600未満	29	200	33
ノルマルヘキサン抽出物質(鉱油類)	mg/L	5以下	0.5未満	0.5未満	0.5未満
ノルマルヘキサン抽出物質(動植物油脂類)	mg/L	30以下	0.5	1.6	0.5未満
ふっ素	mg/L	8以下	-	0.3	-
ダイオキシン類	pg-TEQ/L	10以下	-	0.35	-

排出源モニタリングの概要

ごみ処理施設の稼働による周辺環境への影響などを明らかにするため実施した令和3年度環境影響調査結果(7月~9月)の概要をお知らせします。  
国崎クリーンセンターから排出される排ガス、下水道放流水、処分対象物の調査(排出源モニタリング)と周辺環境の調査(環境モニタリング)を実施しました。

① 排ガス調査

表1のとおり自主基準を全て満たす値でした。

② 下水道放流水調査

調査した全ての項目において、表2のとおり下水道排出基準を満たす値でした。

③ 処分対象物調査

溶融飛灰固化物、溶融スラグにつ

環境モニタリングの概要

魚類調査  
9月に魚類の調査を実施しましたが、ごみ処理施設稼働による特段の影響は見られませんでした。

いて、7月に実施し、基準値がある項目全てにおいて、基準を満たす値でした。

私たちがごみを出す時、各自自治体のルールに従い指定された場所に分別をします。しかし一方では、ポイ捨てされ散らばったごみが雨風にさらされ、排水溝から川に流れ、最終的には海へと流れ着きます。こうして運ばれたプラスチックは少しずつ小さく砕け、5mm以下になったものは「マイクロプラスチック」と呼ばれます。これは回収することが困難なうえ、魚や生き物の体内にも入ることから、海洋汚染や生態系への影響が問題となっています。



見学コース ごみピット(リサイクルプラザ)前



海洋と海洋資源を持続可能な開発に向けて保全し、持続可能な形で利用する



持続可能な方法で生産し、責任を持って消費する



帆船模型とともに海の美しさや海洋汚染についての展示コーナーが出来ました!

多目的広場の仮予約を2月1日から受け付けます。  
全面に天然芝を敷いた多目的広場です。スポーツ目的の利用については、5月20日から12月27日まで(午前9時から午後4時まで)となっています。  
利用の申込みなど詳細については、啓発施設「ゆめほたる」のホームページをご参照いただくか、お電話にてお問合せください。



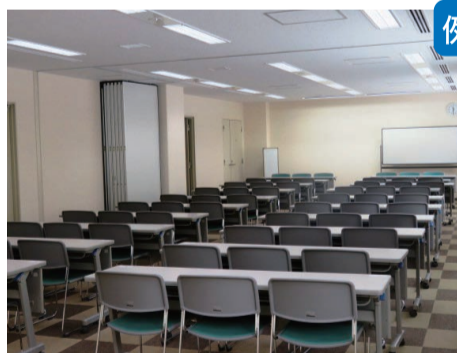
貸出用モルックもあります(無料)

備品

ゴール(こども用)2対  
メジャー、ラインカー  
石灰 1000円/1袋

料金

全面 2000円/1時間  
半面 1000円/1時間



例1: 講座室

料金 600円/1時間  
※半室の利用は300円/1時間  
備品 ホワイトボード、テーブル(20卓)、イス(60脚)他 ※全室利用時



例2: 視聴覚室

映像(DVD・ビデオ)やパソコン等、視聴覚機器を用いた研修や会議にご利用いただけます。  
料金 400円/1時間  
備品 ホワイトボード、映像・音響装置(DVD・VHS・CD・MDなど)、テーブル(10卓)、イス(29脚)他

貸室案内

会議やサークル活動など多用途に、土日祝日もご利用いただけます。

国崎クリーンセンターゆめほたるホームページ

<https://www.kunisakicc.jp>

国崎クリーンセンターゆめほたる電話番号

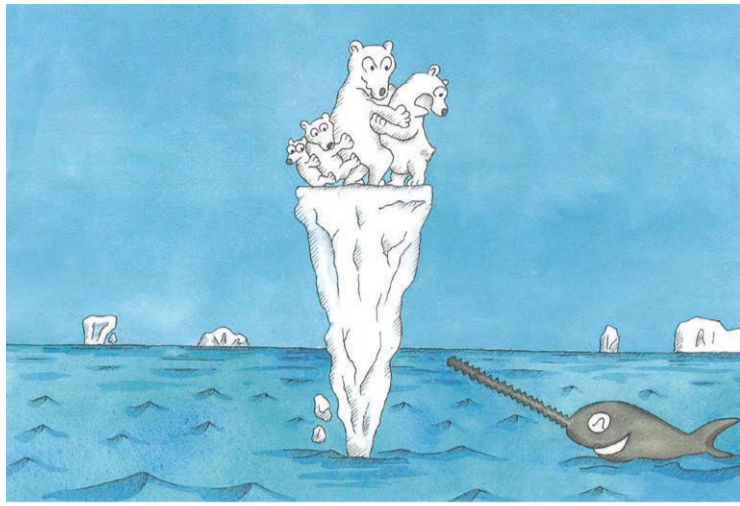
TEL 072-735-7282

※受付時間 9:00~17:30  
月曜休館 (月曜祝休日の場合は翌平日)



### SDGs ユーモアマンガ

No.57



それぞれの国の政策、戦略に気候変動対策を積極的に盛り込もう。

【文・イラスト】

環境漫画家・サラリーマン転覆隊「隊長」 本田 亮 氏



### 企業と協力をし、フードドライブ実施中！ 川西市からのお知らせ

食品ロスが世界的な問題となっている中、食品ロス削減のために市と(株)ダイエー、(株)光洋、(福)川西市社会福祉協議会が協力をし、令和3年12月からフードドライブを実施しています。

フードドライブとは、各家庭などで消費しきれない食品を持ち寄って、地域の福祉団体や施設などに寄付をする活動のことで、イオンフードスタイル川西店とKOHYO川西店にて毎月第3月曜日～翌日曜日に食品回収用BOXを設置しています。

お願いいたします。

＜フードドライブ持ち込み基準＞

- ・未開封のもの(外装が破損していないもの)
  - ・賞味期限が1か月以上残っているもの
  - ・常温保存のもの
  - ・製造者または販売者が表示されているもの
  - ・成分またはアレルギー表示のあるもの
- ※アルコール類(みりん・料理酒は除く)や手作りの品は対象外

☆ 持ち込み例 ☆

缶詰、レトルト食品、インスタント食品、調味料など

【問合せ】川西市 市民環境部美化推進課 (受付時間 月～金 8:35～16:35) 〒666-0152 川西市丸山台3-43 ホームページ <https://www.city.kawanishi.hyogo.jp/>

TEL 072-744-1124(直通) FAX 072-744-1221

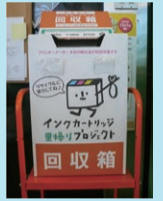
### 使用済みインクカートリッジを回収しています 豊能町からのお知らせ

町ではごみの減量化・資源化の一環として、プリンターメーカーが共同で運営する「インクカートリッジ里帰りプロジェクト」に参加しています。

このプロジェクトによって回収されたカートリッジはその後、再生インクカートリッジとして一部流通するほか、建築資材や園芸用品の材料などのさまざまな用途でリサイクルされます。

専用の回収箱を吉川支所に設置していますので、ご協力をお願いします。

なお、回収の対象となるインクカートリッジは、プリンターメーカー(ブラザー工業、キヤノン、セイコーエプソン、日本HPの4社)の純正品に限りです。



【問合せ】豊能町 住民部環境課(吉川支所2F) 〒563-0103 豊能町東ときわ台1-2-3 Eメール:kankyou@town.toyono.osaka.jp ホームページ <http://www.town.toyono.osaka.jp/>

TEL 072-736-1190 FAX 072-738-3407

### 「ふれあい収集」を実施しています 猪名川町からのお知らせ

町では、家庭から排出されるごみをごみステーションまで持ち出すことが困難な高齢者又は障がい者世帯に対し、戸別にごみの収集を行うとともに補助的に安否確認を行う「ふれあい収集」を実施しております。

利用にあたっては、要件と審査がありますので、次のようなごみ出しができない世帯の方は、猪名川町クリーンセンター又は担当ケアマネジャーの方にご相談ください。

要件

- 介護保険法に基づく要介護認定者で、おおむね65歳以上の一人暮らしの世帯、又はおおむね65歳以上の者で構成される世帯
- 身体障害者手帳、療育手帳又は精神障害者保健福祉手帳交付者で、一人暮らしの世帯、又は障害者で構成される世帯

【問合せ】猪名川町クリーンセンター TEL 072-768-0818 〒666-0222 猪名川町槻並字姫ヶ尾2-4 FAX 072-768-0092 Eメール:cleancenter@town.inagawa.lg.jp ホームページ <https://www.town.inagawa.lg.jp>

### 不燃ごみの出し方・排出ルールについて 能勢町からのお知らせ

町では不燃ごみはレジ袋や45ℓの透明または半透明のごみ袋の半分に取りまるように入れていただき、不燃ごみ処理券(有料)を一袋一枚貼って出してください。

近頃は、米袋や肥料袋、土嚢袋、段ボール箱といった中身が確認できない袋や箱で出している方や、45ℓのごみ袋に大量に入れて出している方が見受けられます。

中身が確認できない袋では、作業員は危険物等の確認ができず、収集作業時の怪我や内容物の破裂・発火等による事故、車両火災等の原因

になり大変危険です。

今後、悪質な違反ごみについては、違反シールを貼り、ごみステーションに放置することもあり得ます。違反ごみは排出者の責任で持ち帰り、違反状態を解消してから次回の不燃ごみの日に再度出してください。

不燃ごみの出し方は、町発行の冊子「資源とごみの分け方と出し方」の4ページをご覧ください。

ごみの分別・排出ルールにご理解ご協力をお願いします。

【問合せ】能勢町 地域振興課美化衛生担当 〒563-0392 能勢町宿野28 Eメール:eisei@town.nose.osaka.jp ホームページ <http://www.town.nose.osaka.jp/>

TEL 072-734-3171 FAX 072-734-1545

### ゆめほたる・クロスワードクイズ

タテのカギとヨコのカギのクイズの答えをマスに埋めて、二重枠の文字を並べ替えると、ある単語になるぞよ！(答えのヒント:温暖化で崩れたら大変!)

正解者には

図書カード(1000円分)と、ゆめほたる主催ウィークエンドワークショップ券1枚を抽選でプレゼント!



応募方法

はがきの裏面に、クロスワードの答えと5つのアンケートへの回答をお書きの上、住所・氏名・年齢・電話番号を明記し、〒666-0103兵庫県川西市国崎字小路13番地 国崎クリーンセンターゆめほたる「クロスワードクイズ90号」係までお送りください(2022年2月末まで)。アンケートへの回答がない応募はがきは無効とさせていただきます。

アンケート

- Q1.本号で一番良かった記事は?記事のタイトルをお書きください
- Q2.広報「森の泉」をご存じでしたか?
- Q3.国崎クリーンセンター啓発施設へ行ったことがありますか?
- Q4.リサイクルの分別に努力していますか?
- Q5.環境問題でもっとも気になる問題は?何ですか?

当選者発表

正解者の中から厳正な抽選の上、5名様に賞品を送付いたします。当選の発表は、賞品の発送をもって代えさせていただきます。



89号の答え...サツマイモ(応募者は116名でした。ご応募ありがとうございました) ●タテのカギ ②ウグイ(ス) ③アマ ④ツツ(ミ)ガミ ⑥レモン ⑧サル ●ヨコのカギ ①コウ(キ)アツ ⑤マツ ⑥レイキ ⑦モ(ス) ⑧サガ ⑨クルミ

### 持ち込みごみのお問合せは「組合事務局」へ

072-744-7280

※要事前予約(当日の持ち込みごみ受付は行っていません)

※予約申込時に住所・氏名と持ち込みごみの種類、車種などをお知らせください(二輪車での持ち込みはできません)。

※電話予約は、組合事務局の執務時間内 月～金曜日午前9時～午後4時(祝休日・年末年始は除く)にお願いします。

※予約申込の会話を録音させていただきます。 ※予約の状況により、ご希望に添えない場合がございます。あらかじめご了承ください。

※インターネットは24時間予約可。

【搬入日】月曜日から金曜日まで(祝日不可)

【時間】午後1時30分から午後4時まで

【料金】50kgまで500円、50kgを超える場合は、10kgまでごとに100円を加算した額(現金のみ)

※「持ち込みごみの搬入について」右記の二次元コードから確認できます。



※施設内や周辺道路の安全確保のため、直接持ち込みの車両台数を制限しています。ご理解とご協力をお願いします。 ※サンダル等でのごみの持ち込みは大変危険です。滑りにくい素材の、つま先やかかとを保護した靴でお越しください。



### 見学や講座のお問合せは「ゆめほたる」へ

072-735-7282

FAX/072-735-7283

休館日: 月曜日(月曜祝休日の場合は翌平日)、年末年始 URL: [https://www.kunisakicc.jp/index\\_kcc.php](https://www.kunisakicc.jp/index_kcc.php)

### 国崎クリーンセンターへは 最寄り駅からのバスはありません。

川西方面より

国道173号を北上、一庫ダム方面へ。最初のトンネルをぬけて井補野交差点を右折し、県道604号線へ。笹ヶ谷トンネルをぬけてすぐ左手(井補野交差点より5km)。

電車をご利用の方

- ・能勢電鉄ときわ台駅より、タクシーで約13分
- ・能勢電鉄山下駅より、タクシーで約15分



研修室・学習ロビー内でWi-Fi使用可能です。

