

# 知っていますか!?

## 不燃ごみ のこと



国崎クリーンセンターには毎日大量のごみが運ばれてきます。そこで今回は、一般家庭の中にある不燃ごみを確認してみましょう。



# 森の泉

猪名川上流広域ごみ処理施設組合・広報

vol **96**

令和5年1月25日

【発行・編集】  
猪名川上流広域ごみ処理施設組合  
〒666-0103  
兵庫県川西市国崎字小路13番地  
<https://www.kunisakicc.jp/association/>



### 持ち込みできない

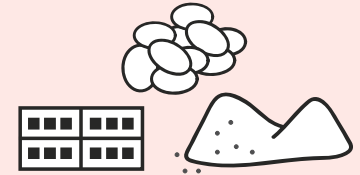
#### 家電リサイクル法対象品



#### 炭酸ガスシリンダー (ソーダマシンのボンベ)



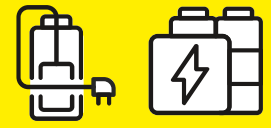
#### 土・石 コンクリートブロック



#### 電子たばこ



#### 充電電池等バッテリー類



持ち込みできないものは回収業者や購入店などにお問合せください。



### 持ち込みできる (不燃ごみ)

過去に問い合わせがあった不燃ごみの一例

<b>キーボード (音楽用)</b> 	<b>アルミ箔鍋</b>  ※アルミホイルは可燃ごみ
<b>空き缶 (飲食用以外)</b> 	<b>家庭用水中ポンプ (井戸水管)</b> 
<b>割れた飲食用びん</b> 	<b>ライター</b>  ※燃料を使い切って、水につける
<b>体温計 (デジタル)</b> 	その他のごみについては、下記 QR コードの分類表を参考にしてください。 

※過去の議会会議録の一部は、本組合ホームページにて公開しています。



加藤 仁哉 議長



井戸 真樹 副議長

■ 監査委員(議会選出) 小寺 正人 議員

### 組合議員名簿 (議席順)

議席	氏名	選出市町	議席	氏名	選出市町
1	南 初 男	猪名川町	10	川 北 将	川西市
2	黒田 美智	川西市	11	難波 希美子	能勢町
3	加藤 仁哉	川西市	12	小寺 正人	豊能町
4	中井 成郷	川西市	13	池上 哲男	猪名川町
5	平田 要	能勢町	14	秋元 美智子	豊能町
6	森田 則子	能勢町	15	永谷 幸弘	豊能町
7	平岡 譲	川西市	16	内山 裕介	川西市
8	斯波 康晴	川西市	17	岡田 龍太郎	川西市
9	榮 奈津子	川西市	18	井戸 真樹	猪名川町

令和4年第3回猪名川上流広域ごみ処理施設組合議会臨時会は、11月22日に開会し、同日閉会しました。この臨時会において、監査委員の選任同意案が上程され、同意されました。  
また、同議会において議長に加藤仁哉議員(川西市)、副議長に井戸真樹議員(猪名川町)が選任されました。

### 令和4年第3回組合議会(臨時会) 組合議長など3役決まる

新型コロナウイルス感染症予防のため、ごみの直接持ち込みの予約受付や受入れを中止する場合があります。また、啓発施設「ゆめほたる」においても、イベントや講座などを中止・延期する場合があります。詳細は、ホームページまたはお問合せにてご確認ください。



国崎クリーンセンター  
公式 Instagram

フォローしてね





# 令和4年度環境影響調査結果(7月～9月)

令和4年7月～9月に実施された環境影響調査の結果概要をお知らせします。  
 この調査は、本センターが稼働することによってもたらす周辺自然環境への影響などを明らかにしています。  
 詳細な数値は、組合ホームページをご覧ください。

## 排出源モニタリング

### ① 排ガス調査

排ガス調査結果において、ダイオキシン類、総水銀、カドミウム、重金属等について自主基準値を下回っていました。

### ② 下水道放流水調査

調査した全ての項目において、下水道法に規定されている排出基準値を下回っていました。

### ③ 処分対象物調査

溶融飛灰固化物・溶融スラグについて、9月に調査を実施したところ、問題となるような項目及び値は検出されませんでした。

## 環境モニタリング

8月に魚類の調査を実施しましたが、ごみ処理施設稼働による影響は確認できませんでした。

「自主基準値」とは  
 法規制基準値以下または本センターが独自に設定した基準値のこと。



処分対象物調査



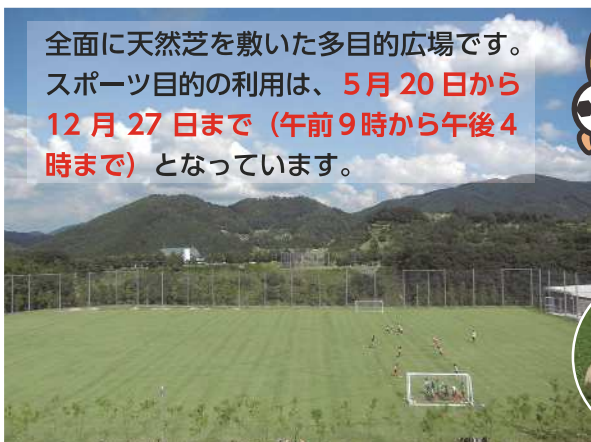
下水道放流水調査



排ガス調査

# 多目的広場の仮予約 2月1日受付開始!

全面に天然芝を敷いた多目的広場です。  
 スポーツ目的の利用は、**5月20日から12月27日まで(午前9時から午後4時まで)**となっています。



貸出用モルック  
もありません(無料)

料金 全面 2,000円/1時間  
 半面 1,000円/1時間  
 備品 ゴール(こども用)2対  
 メジャー、ラインカー  
 石灰 1,000円/1袋

## 施設内 各部屋の 貸出案内

### 制作工房

調理、ガラス工芸などの制作にご利用いただけます。

備品 調理用レンジ台、調理セット、冷蔵庫 他  
 料金 500円/1時間



制作工房

### 修理工房

【備品】工具セット(5台)、まわりき(5基) 他  
 【料金】500円/1時間

### 軽作業室

【備品】電動ミシン(4台)、アイロンとアイロン台(各4台) 他  
 【料金】500円/1時間

### 研修室

【備品】大型映像スクリーン、プロジェクター、テーブル(56卓)、イス(168脚) 他  
 【料金】1,100円/1時間

### 講座室

【備品】ホワイトボード、テーブル(20卓)イス(60脚) 他 ※全室使用時  
 【料金】600円/1時間  
 ※半室の場合は300円/1時間

### 視聴覚室

【備品】ホワイトボード、映像・音響装置(DVD・VHS・CD・MDなど)、テーブル(10卓)、イス(29脚) 他  
 【料金】400円/1時間

お申込・お問合せは4面「ゆめほたる」まで



## 春・イベント

### 天然記念物のお花見と木の玉ストラップづくり



応募方法は  
 ホームページを  
 ご確認ください。

開花期は3階屋上庭園から  
 春の里山の遠景をお楽しみください。

ガイドと散策

日程 4月1日(土)～4月6日(木)  
 ※開花状況により変更する場合があります。  
 時間 10:00～11:30(予定)  
 講師 ゆめほたる里山クラブ  
 定員 各日8名(要事前予約)※雨天中止  
 参加費 500円  
 内容 敷地内エドヒガン群落地をガイドの案内で散策。途中、林内でエドヒガン古木を使ってストラップづくり。



見学者にはもちろんエドヒガンの冊子をプレゼント

お申込・お問合せは4面「ゆめほたる」まで

### ドッグラン新規会員募集

※説明会参加必須!



説明会日程 3月8日(水)、11日(土)いずれか1日  
 10:00～1時間程度  
 事務手数料 初回のみ1,000円(1頭) 2年目から維持管理費1,000円(1頭/年)  
 定員 各日先着15頭  
 受付期間 2月1日(水)～3月4日(土)  
 ※定員になり次第締切  
 ※詳しくは、ホームページをご覧ください。

### 椅子の張り替え教室 -ご案内-



日程 毎月第2土曜日  
 午前部 10:00～12:00  
 午後部 13:30～15:30  
 講師 森下 明久 (厚労大臣表彰「現代の名工」、国家検定1級技能士)  
 受講料 各回2,000円  
 お申込み前にお電話でお問合せください。スタッフが椅子の状態や修理内容を確認させていただきます。  
 ※材料費は内容により変わります。

### 春の里山ヨガが始まります!



講師 乾 美由紀(ゆめほたる講師)  
 日程 4月22日(土) 5月13日(土)、5月27日(土)  
 時間 10:00～12:00  
 受講料 各回500円  
 定員 各回15名

### ゆめほたる スタンプラリー 2023 -春-

エコクイズに挑戦!  
 かえるポイントをゲットしよう!

日程 3月25日(土)～4月9日(日)  
 ※休館日を除く  
 時間 10:00～14:30  
 対象 中学生以下  
 ※ひとり1日1回限り

※かえるポイントは、おもちゃやベビー用品の交換に使えます(現在おもちゃ交換休止中)

### 国定雄一写真展 ～里山の桜～



期間  
 3月18日(土)～4月23日(日)



3月19日

# 掘り出し物さがしてリユース活動!

## ファミリーフリーマーケット

屋外 雨天中止

**時間** 10:00~13:00  
**会場** 多目的広場  
**出店料** 500円/1ブース (4m×4m)  
**定員** 先着50ブース  
**出店受付** 2月17日(金) 9:00~

※最小催行ブース数10店未済の場合は中止。  
 ※定員に達した場合はキャンセル待ちで受け付けます。



### わくわく市

地元新鮮野菜や飲食販売  
 10:00~なくなり次第終了  
 1階EVホール前

#### 無料バス運行 山下駅: 飯倉バス乗り場

山下駅発	9:25	10:10	10:50	11:30	12:10	12:50
国崎CC発	9:50	10:30	11:10	11:50	12:30	13:10

※1便目は混雑する場合があります。のぼりを目印にお並びください。  
 マスクの着用、会話を控える等のご協力をお願いします。

屋内 雨天決行

会場: 2階 学習ロビー

※リユース品の掲載写真はイメージです

### リユース家具抽選会

**受付時間** 11:00~11:55  
**抽選時間** 12:00  
**参加条件** 18歳以上の川西市、猪名川町、豊能町、能勢町在住・在勤・在学の方



### ミニミニかえっこゲーム 1日限定



※おもちゃは持ち帰りのみ  
 (持ち込み不可)

時間 10:30~12:00

#### 《遊び方》

- ① エントリー後、ミッションにトライ!
- ② ミッション完了で、かえるポイント※を付与
- ③ 「かえるポイント」を使ってリユースおもちゃをゲット!

※かえるポイントは、リユースのおもちゃやベビー用品の交換に使えます

### 参加無料 ひょうご環境創造協会 協カイベント

#### 講演会 <省エネ・節電>で光熱費削減!

地球にもお財布にもやさしい暮らし方

**講師** 真田 由美子(ひょうご環境創造協会)  
**時間** 11:00~12:00(開場10:45)  
**会場** 2階 研修室  
**定員** 50名(当日参加可)



#### うちエコ診断

うちエコ診断で光熱費が  
**見える** **分かる** **お得になる**



**時間** ①10:00 ②11:00 ③12:00  
**会場** 2階 学習ロビー  
**定員** 先着10名  
 (事前予約優先・当日受付可)

参加者には粗品を進呈します。

#### ベビー用品リユースコーナー 常設

2階学習ロビーにて展示。  
 かえるポイントまたはエコアクションアンケート回答でお持ち帰りできます。



#### ecoデコ巻寿司教室



3月: お雛様 4月: カーネーション  
 地産の食材で飾り寿司を作ります。  
 ※卵アレルギーの方はお申し出ください。

**講師** みや 卷子(ゆめほたる講師)  
**日程** 3月3日(金)、4月12日(水)  
**時間** 10:00~12:00(制作して持ち帰ります。)  
**受講料** 各回500円  
 (別途材料費1,500円、レシピ代含む)  
**持ち物** マスク、エプロン、三角巾、手拭きタオル、筆記用具、持ち帰り容器、キッチンラップ  
**定員** 各回8名

#### 里山木工教室 (2回連続講座) 受付:2月1日(水)~



カリンパ (アフリカの民族楽器)

**講師** ゆめほたるスタッフ  
**日程** 4月9日(日)、5月14日(日)  
**時間** 午前の部 10:00~12:30  
 午後の部 13:30~16:00  
**受講料** 各回 500円(初回のみ別途材料費1,500円)  
**定員** 午前・午後各回5名

#### レザー小物



おもて うら  
 小銭入れ付きパスケース  
 (縦7cm×横10cm)

**講師** 上浦 美紀(ゆめほたる講師)  
**日程** 3月16日(木)  
**時間** 午前の部 10:00~12:30  
 午後の部 13:00~15:30  
**受講料** 各回500円  
 (別途材料費2,000円)  
**定員** 午前・午後各回12名

#### レザーリメイク ※修理の相談可

**講師** 上浦 美紀(ゆめほたる講師)  
**日程** 2月、3月の毎週木曜日  
 (2/2、2/23、3/9、3/23休講)  
**時間** 午前の部 10:00~12:30  
 午後の部 13:00~15:30  
**受講料** 各回500円  
**持ち物** 不要な革製品、専用針(購入可)  
**定員** 午前・午後各回12名

#### 珈琲の楽しみ方教室

美味しい珈琲の淹れ方(基本編)  
**講師** 渡邊 智子(天使のはしご主宰)  
**日程** 2月22日(水)、3月22日(水)  
**時間** 10:00~11:30  
**受講料** 各回500円  
 (別途材料費1,500円)  
**持ち物** 筆記具、使い慣れたサーバー、ドリッパー、ポット(無ければ貸出可)、カップ  
**定員** 各回8名

#### 里山フラワーアレンジメント



2月: 桃の節句アレンジ  
 3月: 香るアレンジ  
 ※写真はイメージです。  
 ※当日お花の内容が変わることがあります。

**講師** 藤本 仁美  
 (フラワーデザイナー)  
**日程** 2月22日(水)、3月15日(水)  
**時間** 10:00~12:00  
**受講料** 各回500円  
 (別途材料費各3,300円)  
 ※受講できず花材のみは別途資料代200円が必要。  
**持ち物** 花ばさみ、筆記具、花器、持ち帰り用の袋(マチの広い物)  
**定員** 各回20名

#### つまみ細工教室 (2回連続講座) 受付:2月1日(水)~



桜のフォトフレーム

**講師** 上条 美紀(ゆめほたる講師)  
**日程** 2月14日(火)、3月14日(火)  
**時間** 10:00~12:30  
**受講料** 各回500円  
 (初回別途材料費2,000円)  
**持ち物** 布用ばさみ、ボンド、持ち帰り用容器(タッパーや箱)、めがね(必要な方)  
**定員** 8名

#### 帯リメイク教室

受付:2月1日(水)~



簡単ポシェットづくり  
 (縦24cm×横16cm)

**講師** 手作り工房 季  
 (ゆめほたる講師)  
**日程** 2月15日(水)、2月22日(水)  
**時間** 10:00~12:30  
**受講料** 各回500円  
 (別途材料費500円)  
**持ち物** ほどこいた帯、帯締、裁ちばさみ、まち針、チャコペン又は色鉛筆  
**定員** 各回6名

#### ガラスで遊ぼう

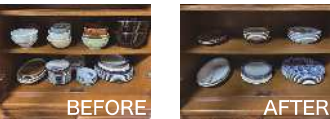
受付:2月1日(水)~



廃びん×端材ランプ

**講師** ガラス'Rクラブ  
**日時** 3月25日(土)13:00~15:00  
**受講料** 500円(別途材料費1,500円)  
**定員** 5名

#### 断捨離講座



2月: 食器棚の断捨離で自己肯定感アップ  
 3月: 新年度を快適スタート

**講師** 松本 京子(断捨離トレーナー)  
**日程** 2月24日(金)、3月22日(水)  
**時間** 13:00~14:30  
**受講料** 各回500円  
**持ち物** 筆記用具  
**定員** 各回15名

#### 親子分解ワークショップ

**講師** ゆめほたるスタッフ  
**日程** 3月25日(土)  
**時間** 10:00~12:00  
**受講料** 無料  
**持ち物** 作業用の軍手や手袋(工具を使います)、分解する製品持参可(要相談)  
**定員** 6家族(1家族3名まで)

協力: 兵庫県電機商業組合川西支部

#### 初心者向け 受付:2月1日(水)~ 動画を編集してみよう!

動画編集ソフトを初めて使う方、動画を編集してみたい方、動画の基礎を学びたい方

**講師** 一般社団法人コチ  
 二川 貴史(映像ディレクター)  
**日程** 3月11日(土)  
**時間** 13:00~16:00(予定)  
**参加費** 1,000円  
**定員** 8名  
**持ち物** ノートPC、充電コード(充電バッテリー)、筆記用具

#### 環境科学技術塾2022 成果発表会 見学可能

どなたでも見学できます。  
 ※予定が変更になる場合がありますので、見学する方は最新情報をご確認の上ご来館ください。

**内容** 1年間の成果作品発表  
**日程** 2月5日(日)  
**時間** 13:00~14:30  
**会場** 2階研修室  
**備考** 環境科学技術塾2023は、5月体験会、6月開講の予定です。詳しくは次号でご案内します。

新型コロナウイルス感染予防、拡散防止対策にご協力ください。 各講座・イベントについては、4面「ゆめほたる」までお問合せください。

会場 国崎クリーンセンター 啓発施設 ゆめほたる他

**支払方法** 当日、受付にて事務局へお支払いください。キャンセルについては、必ず1週間前までにご連絡ください。材料費を伴う講座のキャンセルでは、材料費のみお支払いいただく場合があります。ご了承ください。

開館時間 9:00~17:00

**申込方法** 参加ご希望の講座がありましたら、お電話またはホームページでご予約・お申込みください。  
 ※人数制限がある講座に関しては、定員に達した場合はキャンセル待ちとさせていただきます。  
 ※各講座は、最少催行人数に達しなかった場合、催行しないことがあります。



ホームページにて最新のセミナー・ワークショップをご案内しています!

[https://www.kunisakicc.jp/index\\_kcc.php](https://www.kunisakicc.jp/index_kcc.php)



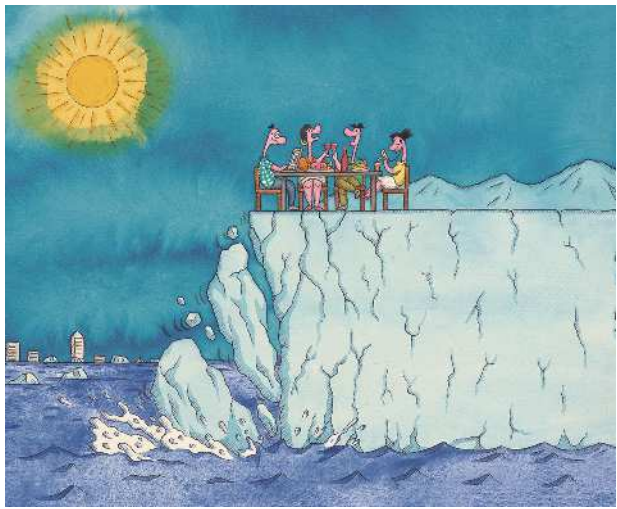
に今すぐアクセス!

駐車場ご利用の皆さまへ 当施設は、駐車場内での車の接触・盗難・事故などについての責任は負いかねます。ご利用になる際には十分ご注意ください。





### SDGs ユーモアマンガ No.63



#### 崖っぶちの晚餐会

すべての国々において、気候関連災害や自然災害に対する強じん性と適応力を強化しよう！

【文・イラスト】

環境マンガ家・カヌーイスト・葉っぱアーティスト 本田 亮氏



### 事故発生防止と 貴重な資源の有効活用のために

不燃ごみ収集中の車両火災が毎年のように発生しています。原因は特定困難ですが、中身の残った使い捨てライターやボンベ缶、小型家電の内蔵バッテリー等が圧縮され発火したと推測されます。捨てる時は必ず中身を使い切り、ライターは「不燃ごみ」、ボンベ缶は「かん」の日に捨ててください。また、小型家電は「不燃ごみ」として処分する以外に、町と連携協定を結ぶ「リネットジャ

パンリサイクル(株)」による宅配回収(原則有料)ができ、回収品目にパソコン本体が含まれると一箱分は無料となります(箱サイズ等上限あり)。事故発生防止と共に、希少金属等の再資源化促進や資源の有効活用のためにも、捨てる前には是非ご確認ください。詳しくは、町ホームページから「リネットジャパン」で検索しご確認ください。

【問合せ】猪名川町 クリーンセンター TEL 072-768-0818 〒666-0222 猪名川町槻並字姫ヶ尾2-4 FAX 072-768-0092 ホームページ <https://www.town.inagawa.lg.jp>

### 猪名川町からのお知らせ

### 不燃ごみの出し方・排出ルールについて

町では不燃ごみはレジ袋や45ℓの透明または半透明のごみ袋の半分に収まるように入れていただき、不燃ごみ処理券(有料)を一袋に一枚貼って出してください。近頃は、米袋や肥料袋、土嚢袋、段ボール箱といった中身が確認できない袋や箱で出している方や、45ℓのごみ袋に大量に入れて出している方が見受けられます。中身が確認できない袋では、作業員は危険物等の確認ができず、収集作業時の怪我や内容物の破裂・発火等による事故、車両

火災等の原因になり大変危険です。今後、悪質な違反ごみについては、違反シールを貼り、ごみステーションに放置することもあり得ます。違反ごみは排出者の責任で持ち帰り、違反状態を解消してから次の不燃ごみの日に再度出してください。不燃ごみの出し方は、能勢町発行の冊子「資源とごみの分け方と出し方」の4ページをご覧ください。ごみの分別・排出ルールにご理解ご協力をお願いします。

【問合せ】能勢町 地域振興課美化衛生担当 TEL 072-734-3171 〒563-0392 能勢町宿野28 FAX 072-734-1545 ホームページ <http://www.town.nose.osaka.jp/>

### 能勢町からのお知らせ

### 「再生資源集団回収」にご協力下さい

ごみの減量、資源の有効活用等、ごみ問題の意識高揚を図るとともに、コミュニティ活動の振興を図ることを目的として、家庭から排出される廃棄物の中から、再生資源化ができる古紙類等を集団回収する団体に奨励金を交付しています。回収活動にご協力をお願いします。

【交付対象団体】市内の自治会・子ども会・老人クラブ・PTA等、営利を目的としない団体で、原則として定期的に古紙類などの集団回収をしている団体を対象とします。

### 川西市からのお知らせ

《奨励金の対象となる再生資源》古紙類(新聞、雑誌、ダンボール等)、古布・布衣類、アルミ缶、牛乳パックなど。店舗、事業所から排出されたものは対象外。《奨励金額》再生資源1キログラムにつき3円とします(ただし、予算の範囲内とします)。《団体の登録》再生資源集団回収団体登録申請書や添付書類が必要です。詳しくは、市ホームページをご覧ください。下記までお問い合わせください。

【問合せ】川西市 市民環境部美化推進課 TEL 072-744-1124(直通) 受付時間 月～金 8:35～16:35 FAX 072-744-1221 〒666-0152 川西市丸山台3-43 ホームページ <https://www.city.kawanishi.hyogo.jp/>

### 使用済みインクカートリッジを回収しています

町ではごみの減量化・資源化の一環として、プリンターメーカーが共同で運営する「インクカートリッジ里帰りプロジェクト」に参加しています。このプロジェクトによって回収されたカートリッジはその後、再生インクカートリッジとして一部流通するほか、建築資材や園芸用品の材料などのさまざまな用途でリサイクルされます。

専用の回収箱を吉川支所に設置していますので、ご協力をお願いします。なお、回収の対象となるインクカートリッジは、プリンターメーカー(ブラザー工業、キヤノン、セイコーエプソン、日本HPの4社)の純正品に限りです。

【問合せ】豊能町 住民部環境課(吉川支所2F) TEL 072-736-1190 〒563-0103 豊能町東ときわ台1-2-3 FAX 072-738-3407 ホームページ <https://www.town.toyono.osaka.jp>

### 豊能町からのお知らせ

### ゆめほたる・クロスワードクイズ

タテのカギとヨコのカギのクイズの答えをマスに埋めて、二重枠の文字を並べ替えると、ある単語になるぞよ！(答えのヒント:フルーツやナッツを生産します。)

正解者には図書カード(1000円分)と、ゆめほたる主催ウィークエンドワークショップ券1枚を抽選でプレゼント!

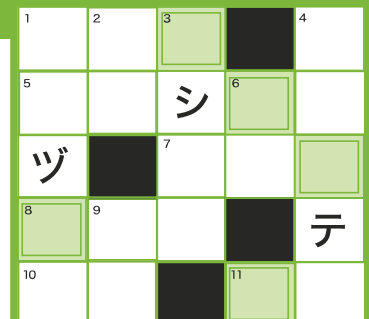
応募方法はがきの裏面に、クロスワードの答えと5つのアンケートへの回答をお書きの上、住所・氏名・年齢・電話番号を明記し、〒666-0103兵庫県川西市国崎小路13番地 国崎クリーンセンターゆめほたる「クロスワードクイズ96号」係までお送りください(2023年2月末まで)。アンケートへの回答がない応募はがきは有効とさせていただきます。

#### タテのカギ

- 1 荒々しくつかむこと。札束を〇〇ツ〇〇にする。
2 華やかな蝴蝶〇〇、可憐な鈴〇〇。
3 N極とS極があります。
4 機械や乗り物を稼働前に試すこと。
6 結晶は美しい六角形模様。
9 見知らぬ町を歩くときにあると便利。

#### ヨコのカギ

- 1 多才な人は二足履くことも。
5 信濃国の別称、現在の長野県。
7 夜間に勤務すること。
8 畜産や労働のために飼われる動物。
10 化学式はH2O。
11 日本の貨幣単位。



#### アンケート

- Q1.本号で一番良かった記事のタイトルをお書きください
Q2.広報「森の泉」の記事情報はわかりやすいですか
Q3.啓発施設「ゆめほたる」の活動や講座に参加したいと思いませんか
Q4.リサイクルの分別で迷う素材は何ですか
Q5.いま、環境問題でもっとも気になるテーマは何ですか

#### 当選者発表

正解者の中から厳正な抽選の上、5名様に賞品を送付いたします。当選の発表は、賞品の発送をもって代えさせていただきます。



95号の答え...アイコンバ(応募者112名でした。ご応募ありがとうございました。) ●タテのカギ ①ト(ノ)ウ ②トベイ ③アシバ ④ツ(チ)ノコ ⑦オデン ●ヨコのカギ ①トマト ④ベツシ ⑥ウオイ(チ)バ ⑧サン(ユ)コク

### 持ち込みごみのお問合せ・ご予約は「組合事務局」へ

072-744-7280 予約専用

要事前予約(当日の持ち込みごみ受付は行っていません)
※予約申込時に住所・氏名と持ち込みごみの種類、車種などをお聞きします。
※電話予約は、月～金曜日午前9時～午後4時(祝休日・年末年始は除く)にお願いします。
※予約申込の会話を録音させていただきます。
※予約の状況により、ご希望に添えない場合がございます。ご了承ください。
※インターネットは24時間予約可。

搬入日 月曜日から金曜日まで(祝休日可)
時間 午後1時30分から午後4時まで
料金 50kgまで500円、50kgを超える場合は、10kgまでごとに100円を加算した額(現金のみ)

※「持ち込みごみの搬入について」右のQRコードから確認できます。
電話: 072-739-7201
FAX: 072-744-7281
メール: ina-kouiki@asahi-net.email.ne.jp



《ごみを持ち込む方へお願い》
※施設内や周辺道路の安全確保のため、持ち込みの車両台数を制限しています。ご理解とご協力をお願いします。
※サンダルなどでのごみの持ち込みは大変危険です。滑りにくい素材の、つま先やかかとを保護した靴でお越しください。

### 見学や講座のお問合せ・ご予約は「ゆめほたる」へ

072-735-7282

休館日: 月曜日(祝日の場合は翌平日)、年末年始
受付時間: 9:00～17:15(開館時間は17:00まで)
URL: [https://www.kunisakicc.jp/index\\_kcc.php](https://www.kunisakicc.jp/index_kcc.php)

### 国崎クリーンセンターへは 最寄り駅からのバスはございません。

お車をご利用の方(川西方面より)
国道173号を北上、一庫ダム方面へ。最初のトンネルをぬけて井補野交差点を右折し、県道604号線へ。
電車をご利用の方
・能勢電鉄ときわ台駅より、タクシーで約13分
・能勢電鉄山下駅より、タクシーで約15分

研修室・学習ロビー内でWi-Fi使用可能です。