

森の泉

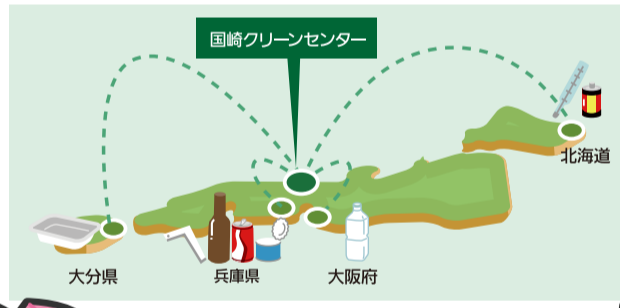
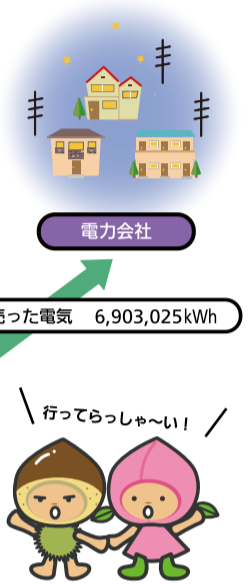
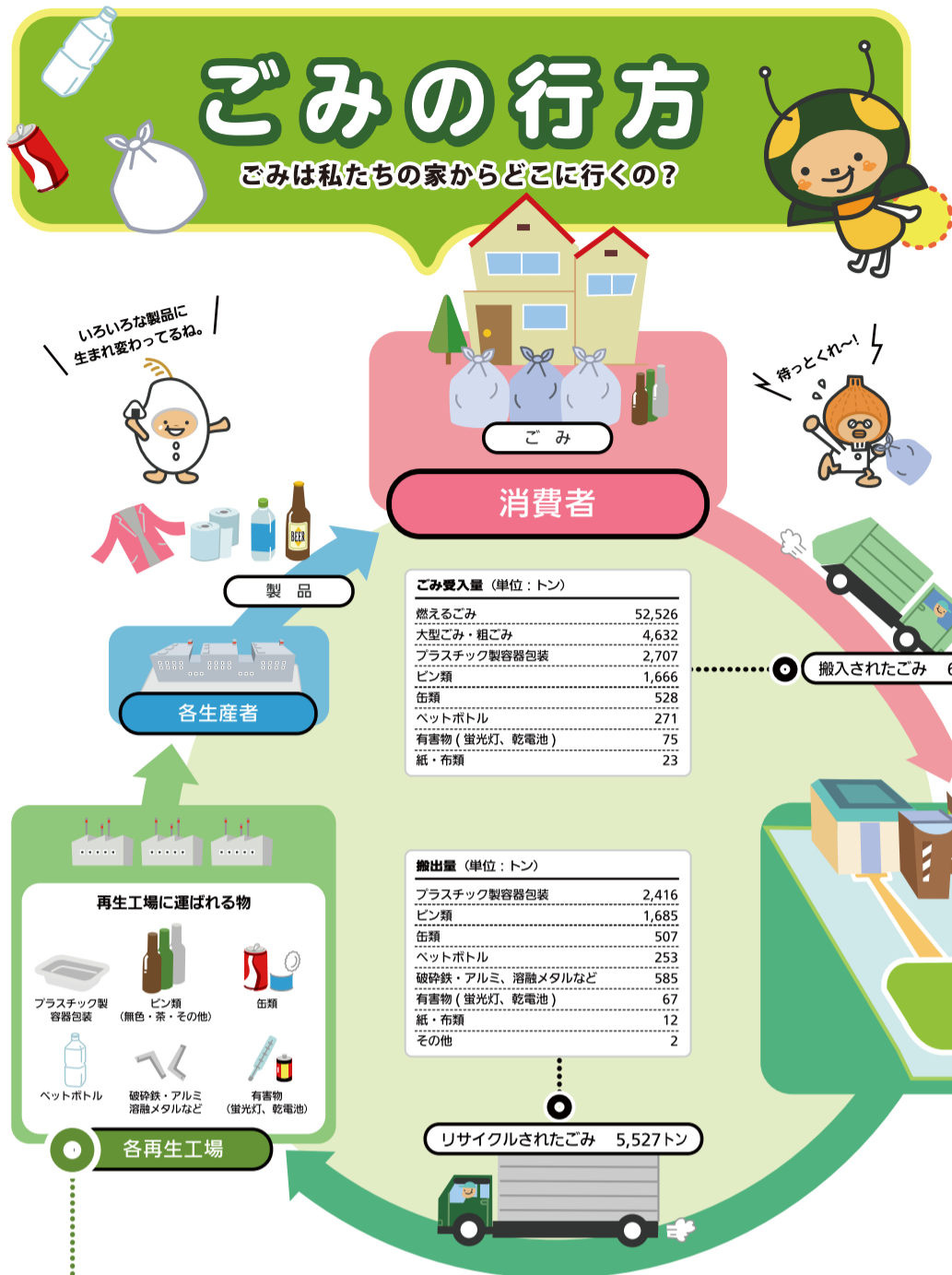
猪名川上流広域ごみ処理施設組合・広報

vol. 22

平成22年9月20日

【発行・編集】

猪名川上流広域ごみ処理施設組合
〒666-0103 兵庫県川西市国崎字小路 13 番地
http://www.morinoizumi.or.jp
電話 | 072-744-7280 (直通)
072-744-7281 (FAX)
メール | ina-kouiki@asahi-net.email.ne.jp



国崎クリーンセンターで処理された資源は、いろんな場所の再生工場に運ばれているんだよ。

神戸沖処分場

最終処分は外部に委託しています。処分場では、尼崎基地等から船で運ばれてきたごみを埋め立てています。

溶融スラグ	3,518
溶融飛灰固化物	828
磁性灰	822
大塊物	605
陶磁器類	168

※最終処分物は、埋め立てても安全なように処理して、搬出しています。

再生工場では何をしているの？

国崎クリーンセンターから運び出された資源は、再生工場でいろいろな材料に生まれ変わっているよ。

- プラスチック製容器包装は...**
大分県の工場で、プラスチック等の原料や工場の燃料になるんだ。
 - ペットボトルは...**
大阪府泉南市の工場で、ごみ袋や卵パックの材料になるんだ。
 - 缶類・破砕鉄は...**
兵庫県小野市の工場で、アルミ缶や鉄製品、建築資材の材料になるんだ。
 - ビン類は...**
兵庫県西宮市の工場で、ビンや断熱材の材料になるんだ。
 - 有害物 (蛍光灯・乾電池) は...**
北海道北見市の工場で、水銀やアルミ・ガラス製品の材料になるんだ。
- ① 大分県の再生工場 ② 北海道北見市の再生工場

国崎クリーンセンターでは資源ごみ等をどう処理しているの？

各市町でのごみの分別基準に合ったごみが当センターに入ってくるんだ。しかし、まれに基準に合っていない物(不適物)が混じっていて、資源化するため、それを手で取り除いて選別しているんだ。そのあとに、圧縮・梱包して再生工場へ運び出しているんだよ。

- 燃えるごみは...**
ごみピット → 焼却炉 → 溶融炉 → 溶融メタル → 再生工場 (その他は最終処分場へ)
 - プラスチック製容器包装・ペットボトルは...**
プラスチック・ペットボトル受入ホッパー → 手選別ライン → 圧縮梱包機 → 圧縮梱包されたペットボトル・プラスチック製容器包装 → それぞれの再生工場へ
 - 缶類は...**
缶類ピット → 手選別ライン → 磁力選別機 → 圧縮梱包機 → 圧縮されたアルミ缶・スチール缶 → 再生工場へ
 - ビン類は...**
ストックヤード → 無色ビン・茶色ビン・その他のビン → 再生工場へ
 - 大型ごみ・燃やさないごみは...**
ストックヤード → 破砕機 → 破砕鉄・破砕アルミ(※) → 再生工場へ (その他の燃えるごみは焼却炉へ)
 - 有害物 (蛍光灯・乾電池) ごみは...**
ストックヤード → 再生工場へ
- ※ 大型ごみをつぶした時に出る鉄やアルミ

<平成21年度実績による。ごみ量については一部、過年度ごみ量を含む。>

財政状況を公表します。 平成21年度決算より

本格稼働後 初めての決算

21年度は、施設建設から、管理運営へと取り組みが転換し、歳入・歳出ともに、内容が大きく変わっています。

歳入
総額18億9320万円

構成市町の負担金が歳入の83%

主な収入は、各市町からの負担金で、施設の管理経費は可燃ごみ量でそれぞれの負担割合が決まっております。また、雑入の主なものは焼却炉で燃やしたごみの熱を利用し、施設内で発電した余剰電力の売電収入等です。

売電量は6903025 kWh(一般家庭(※)1917軒の1年分)、売電額6150万円となっています。

ます。地域の電力供給の一部を担っている小さな発電所と言えます。また、皆さんにご協力いただいている分別ごみ(資源ごみ)の売却収入などは2874万円となりました。

歳出
総額18億4878万円

施設管理やごみ処理、啓発にかかった費用(衛生費)が支出の72%

国内でも有数の厳しい自主管理基準を守るため、高度な排ガス処理や焼却灰の溶融などを行うとともに、ごみの資源化や啓発にも積極的に取り組んだ結果、これらの経費に重点を置いた支出となっています。

また、市町単独で実施していた19年度と比較すると、ごみ量で10%、処理経費(1トン当たり)で30%削減する事ができました。

このように、高度なごみ処理と効率化を図ることができたのは、1市3町で分別を推進し、広域で処理を行った成果だと言えます。

なお、施設の建設にあたって借りた起債の償還金は歳出の19%を占めています。

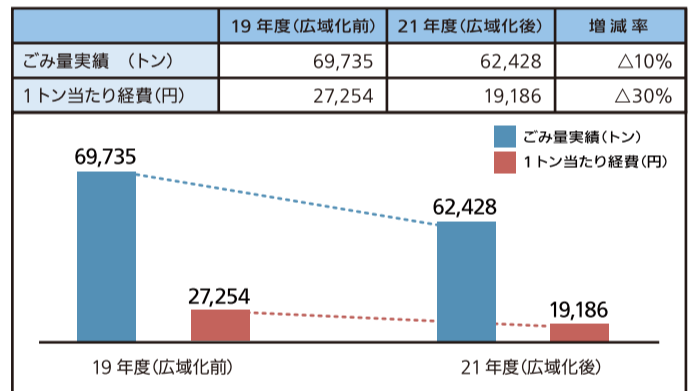
(主な歳入歳出内容は表・図のとおりです。)

節	款	議会費	総務費	衛生費	公債費	総計
報酬		1,088	734	0	0	1,822
報償費		0	810	0	0	810
旅費		0	239	48	0	287
需用費		180	3,702	309,967	0	313,849
役務費		55	1,624	655	0	2,334
委託料		819	17,430	893,699	0	911,948
使用料及び賃借料		0	3,362	80	0	3,442
工事請負費		0	0	16,258	0	16,258
公有財産購入費		0	75,926	0	0	75,926
備品購入費		0	266	82	0	348
負担金、補助及び交付金		0	60,492	108,445	0	168,937
償還金、利子及び割引料		0	0	0	352,815	352,815
計		2,141	164,585	1,329,234	352,815	1,848,776
構成比(%)		-	9	72	19	100

※各項目の合計と総計欄の数値については、端数処理のため一致しないことがあります。

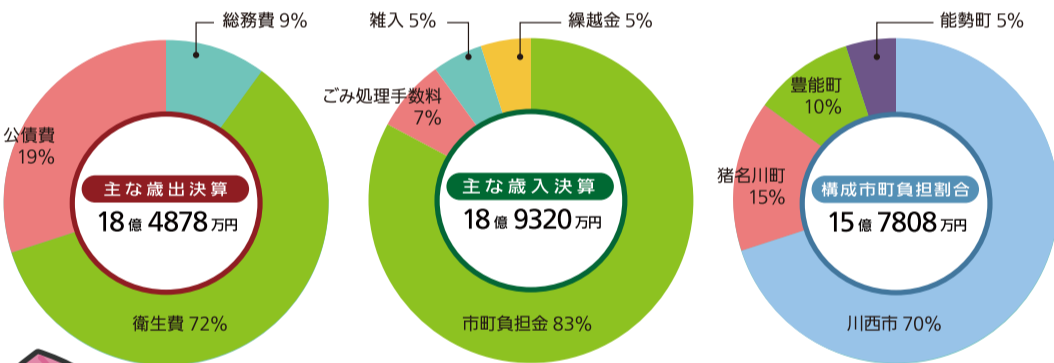
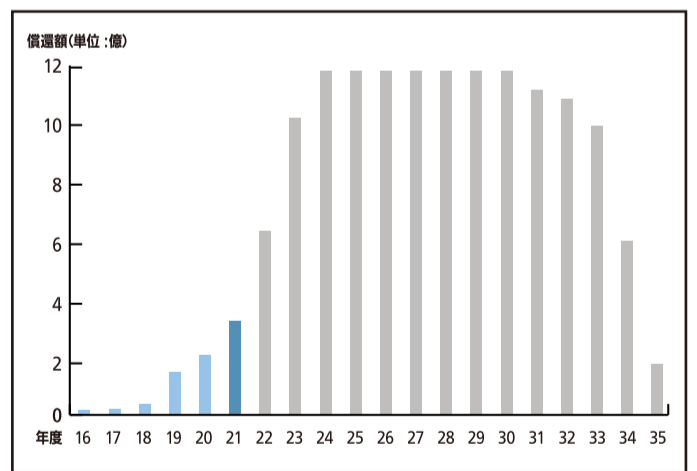
款	節	金額(千円)	構成比(%)
分担金及び負担金	市町負担金	1,578,089	83
使用料及び手数料	施設使用料	143	0
	公有財産使用料	38	0
	ごみ処理手数料	134,237	7
	情報公開手数料	13	0
繰越金	繰越金	87,574	5
諸収入	預金利子	202	0
	雑入	92,907	5
計		1,893,206	100

構成市町全体のごみ量と処理経費の推移(対19年度比較)



※21年度のごみ量は当組合へのごみ搬入量のみ掲載

起債の償還額(年度別)



ももびーからのお願い!

「水銀を含むごみ」 (有害ごみ)の分別について

東京都の焼却施設で、燃やしたごみの中に「水銀を含むもの」が多量に混ざっていたため、焼却炉を止めなければならなくなりました。施設全体の設備に影響を与えたため、ごみが燃やせるようになるまでにたくさんの費用がかかるそうです。水銀を含むごみは乾電池・蛍光灯・水銀体温計、水銀血圧計などです。正しい分け方・出し方で、ごみを出してね。ボタン電池や充電式電池は必ず電気店などの回収ボックスに出してね。

しかぞーからのお知らせ

焼却炉を 点検整備します

国崎クリーンセンターには、1日当たりのごみ焼却能力が117.5トンの焼却炉が2炉ありますが、10月19日から27日までの9日間、点検整備のため2炉とも運転を停止します。これは、年に一度、時期を決めて実施しているもので、焼却炉を長期間安定的に使用できるようにするために欠かせないものです。なお、ごみの受け入れは通常どおり行いますので、収集日などに変更はありません。



議案

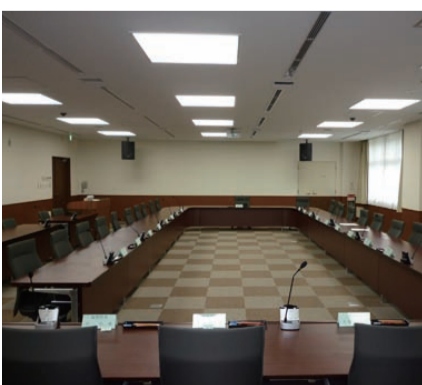
- ・猪名川上流広域ごみ処理施設組合職員団体のための職員の行為の制限の特例に関する条例の一部を改正する条例の制定について(原案可決)
 - ・平成21年度猪名川上流広域ごみ処理施設組合歳入歳出決算認定について(原案認定)
 - ・公平委員会委員の選任について(原案同意)
 - 【平田 啓二氏(能勢町)】
- ※21年度の議会会議録は、当組合ホームページにて公開しています。

第2回 組合議会

平成22年8月19日 定例会

猪名川上流広域
ごみ処理施設組合
Webサイト「森の泉」

<http://www.morinoizumi.or.jp/>





2010年Autumnゆめほたる

研修室・展示学習ロビー内でWi-Fi 使用可能です。

セミナー・ワークショップ&秋のイベント特集!



里山で外ヨガを楽しもう!

啓発施設の屋上でヨガ教室を開催します。(雨天時は屋内で開催します。)

講師 ゆめほたる認定クラブ講師(乾 美由紀)

日程 10月1・15・29日(全て金)

時間 10:00 ~ 12:00

受講料 500円

持ち物 ドリンク、タオル、レジャーシート、ヨガマット(希望者には先着順で200円でヨガマットを貸し出します。バスタオル又は分厚めのレジャーシート(キャンピングマット)でも代用可能です。)
動きやすい服装、冷える方は5本指ソックスをご持参ください。

注意事項 朝食は8時までに済ませ、空腹でお越しください。

定員 各日8名



そば/うどん

妙見山の山頂から湧き出た天然水を使って、手作りうどんやそばを楽しみます。作ったうどんやそばは、ご家庭にお土産に持って帰ります。

講師 うどん:宮川 勝芳(ふれあいうどん) そば:宝塚専心会

日程 うどん:10月2日(土) そば:10月30日(土)

時間 10:00 ~ 13:00

受講料 うどん:1500円 そば:1000円

持ち物 エプロン、三角巾、手拭タオル、持ち帰り用タッパ

定員 15名



モザイクタイルアート

~ハロウィンのイメージで~

保育園や病院などの壁画も制作する童画家の中山忍先生が、タイルやこわれたカップ・お茶碗などを使って、モザイクアートの世界へとご案内します。デザインを初め色とりどりの素敵なアート作品が出来上がっていくのは楽しいですよ!

講師 童画家 中山 忍

日程 10月3日(日)

時間 13:00 ~ 15:30

受講料 1,000円

持ち物 エプロン、手拭タオル

定員 15名



シンプルライフセミナー

お家で簡単! 重曹使いこなし掃除術

重曹パワーを引き出す新しい使い方・アイデアを学びます。

キレイを持続! キッチン片付け方

片付かないNO.1のキッチン。キレイを持続する収納・片付け術やアイデアを学びます。

講師 ゆめほたる認定クラブ講師(神 あゆみ)

日程 重曹 :10月6日(水) キッチン:11月10日(水)

時間 13:00 ~ 15:00

受講料 各500円

持ち物 筆記用具

定員 15名



エコクッキング

地元の旬の野菜を使い、エコにおいしく調理します。

10月メニュー「秋の彩りご飯・さつまいもの揚げ出し・大根と手羽中の含め煮・和菓子」

11月メニュー「エコ豚・ナスの韓国風サラダ・ピリ辛ちぎり白菜・芋けんぴ」

講師 ゆめほたる認定クラブ講師(高廣 博美)

日程 10月15日(金)・11月19日(金)

時間 9:30 ~ 12:30

受講料 1,000円(材料費込)

持ち物 エプロン、三角巾、タオル、布巾、お茶、箸

定員 16名



食品ごみの再利用と地域循環見学ツアー

食品工場から大量に排出されている食品残渣(おから、コーヒーかす等)を利用して発電し地域循環につなげているバイオガス発電所を見学します。

日程 10月18日(月)

時間 8:00 過ぎ 国崎クリーンセンター出発

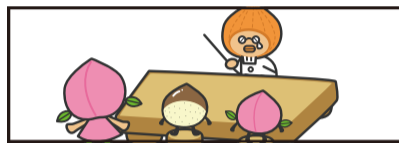
9:00 川西能勢口

18:00 頃 解散

受講料 6,000円(バス代、保険代、昼食代含)

持ち物 お茶、筆記用具

定員 30名



エコ検定対策セミナー

(2回連続講座)

第9回 eco 検定試験に向けた対策セミナーを実施します。第8回 eco 検定受検者の体験談や受験に向けたアドバイスをはじめ、受験の団体申込も行います。

講師 ゆめほたる職員

日程 ①10月31日(日)

②11月7日(日)

時間 10:00 ~ 12:00

受講料 無料

持ち物 筆記用具

定員 50名



秋の里山散策

~石や岩を楽しもう!~

国崎クリーンセンターの自然学習ゾーンで様々な石を観察します。この地域の地質や鉱石などについて学びます。

講師 先山 徹(人と自然の博物館 自然・環境評価 研究部 地域環境地質研究グループ 主任研究員)

日程 10月31日(日)

時間 13:00 ~ 15:00

受講料 500円

持ち物 動きやすい服装と靴、飲料、軍手

定員 15名



エコテープで作る収納BOXとカゴ

再生紙からできたエコテープという素材を使って収納BOXやカゴを作ります。

講師 ゆめほたる職員

日程 収納BOX:11月6日(土)

カゴ:11月20日(土)

時間 13:00 ~ 15:00

受講料 500円

持ち物 はさみ、洗濯ばさみ(20個ぐらい)

メジャー、定規

定員 10名



不要ガラス・廃びんのリサイクルアート

各家庭よりでた廃びん・割れた窓ガラスなどを使って電気炉で焼成したり、又サンドブラスト彫刻などをします

講師 ゆめほたる認定クラブ講師(福井 龍三郎)

日程 11月13日(土)

時間 13:00 ~ 15:00

受講料 受講料 500円

材料費

①ペンダント 1000円

②表札・ウエルカムボード 500円

③一輪さし 100円

(お気に入りのピンを持参下さい)

持ち物 エプロン

定員 15名



菊炭クラフト教室

国崎・一庫・黒川地域の里山で生産されてきた美しい「菊炭」。その希少な炭について学び、美しさを生かした飾り炭やコケ玉を使ったミニ盆栽などを制作します。

講師 ゆめほたる認定クラブ講師(辰野 勝之)

池田炭加工処

日程 11月13日(土)・11月14日(日)

時間 13:00 ~ 15:00

受講料 500円、材料費1作品500円

持ち物 エプロン、軍手、作品持ち帰り用袋

定員 20名



ゆめほたる紅葉まつり 2010

昨年5月の開館以来、『環境』をキーワードに、地元の方々にご協力をいただき、いろいろなつながりや広がりができました。その一端をお披露目します。

日時 11月14日(日) 10:00 ~ 16:00

ゆめほたるロビー ゆめほたるクラブの手作り市、菊炭クラフト体験、木の実細工のワークショップなど。

手作り味噌を使った豚汁試食コーナー(限定100食、11:30~)やミニ弁当販売(限定100食)。郷土の味販売コーナー。

多目的広場 熱気球搭乗体験(詳しくはホームページで)・事前申込制、定員320名

・大人700円、子供300円

・往復乗車1枚で5名分までお申込(10/20必着)

※悪天候時(雨天・強風)は予告無く中断・中止になる場合があります。



とんぼ玉教室(初級)

ガラス棒を使いとんぼ玉やパーナーワークをおこないます。

講師 春名 成徳(ガラスアート工房 ハルナ) ゆめほたる職員

日程 金曜コース 12/17 1/21 2/25

土曜コース 11/20 12/18 1/22

3回の連続コース

時間 13:00 ~ 15:00

受講料 各コース3回連続受講6,000円。(別途、材料費)

持ち物 エプロン、筆記用具

定員 各コース5名



廃品利用でラジオづくりに挑戦!

ペットボトルでコイルを、プラコップとアルミ箱からバリコンなどの部品をつくり、簡単なゲルマニウムラジオを組み立てます。

講師 ゆめほたる認定クラブ講師(大阪石友会会員)

日程 11月23日(祝日)

時間 13:00 ~ 16:00

受講料 500円(別途、材料費)

持ち物 円筒状のペットボトル1本

定員 10名



クリスマスのアドベントカレンダーを作ろう!

クリスマスのアドベントカレンダーを作ります。ミニチュアのベッドと可愛いクマのぬいぐるみを作ります。

講師 ゆめほたる認定クラブ講師(野瀬 富美子)

日程 11月27日(土)ミニチュアのベッド

12月5日(日)クマのぬいぐるみ

時間 10:00 ~ 15:00

受講料 500円(別途、材料費)

持ち物 クマのぬいぐるみに着せる布・お弁当

定員 8名



手作りアロマせっけん

お肌にも環境にも優しいせっけんを手作ります。

講師 ゆめほたる認定クラブ講師(坂元 英子)

日程 11月27日(土)

時間 13:00 ~ 15:00

受講料 500円(別途、材料費500円)

持ち物 エプロン、石鹸型(食べた後のゼリー容器)2個

定員 15名

会場 国崎クリーンセンター 環境楽習館 ゆめほたる他

支払方法 受講開始前までに、事務局へお支払いください。

※なお、お支払いいただいた受講料は、原則返金しておりません。ただし、やむを得ない事情の場合は、開講前に限り、払い戻しをお受けすることもございます。開講日以降の返金は致しかねますので、ご了承ください。

申込方法 参加ご希望の講座がございましたら、該当日の7日前までに、ホームページ、もしくはお電話にてご予約・お申し込みください。

※人数制限がある講座に関しては、定員になり次第受付を終了させていただきます。



ホームページにて最新のセミナー・ワークショップをご案内しています!

<http://www.kunisakicc.jp/>

に今すぐアクセス!

川西市からのお知らせ

私たちの暮らしと切り離せない「ごみ」について一緒に学びませんか

川西市「ごみ減量出前講座」のご案内

川西市では、まちづくり出前講座「ごみ減量出前講座」を実施しています。

市内の自治会やグループなどからの依頼に応じ、職員が地域に向いて開催します。わかりにくいごみの分別について実物ごみで説明するほか、ごみのゆくえとリサイクル、ごみの減量方法などについて、クイズやゲーム形式で楽しく学ぶことができます。

※国崎クリーンセンターの見学とあわせて出前講座を実施することもできます。

子ども向けごみ学習会

小学校、幼稚園、保育所、子育てグループなどを対象に、学習会を行っています。市オリジナル・キャラクター「ぷつくりごみくん」とスリムちゃん」が登場する紙芝居など、就学前の子どもから楽しめるプログラムを用意しています。

【担当】川西市リサイクル推進課
TEL 072-759-4240



豊能町からのお知らせ

食用廃油を臨時回収します

拠点回収以外にも11月に次の店舗前で臨時回収を行います。

ご家庭で不用になった食用廃油がありましたら、ぜひお持ちください。

お持ちいただいた方には、食用廃油で作った台所用複合せっけんを無料でお渡しします。

(注) 持参された容器は各自お持ち帰りください。

(注) 持参できる油の種類は食用の植物油(サラダ油、コーン油、ゴマ油、パーム油等)です。ラードなどの動物性油は回収できませんので遠慮ください。

！豊能町の家庭から排出される食用廃油に限ります。

場所	月日	時間
生活クラブ生活協同組合大阪希望ヶ丘店前	11月6日(土)	午前10時～正午
ときわ吉番地商店街阪急オアシスときわ台店前	11月7日(日)	午前9時～午前11時
デイリーカナートイズミヤ光風台店前	11月13日(土)	午前10時～正午
大阪北生活協同組合コープ新光風台店前	11月20日(土)	
だいやす精肉店前	11月21日(日)	

【担当】豊能町環境課
TEL 072-739-3419

「難しい、暗い、とっつきにくい」と言われる環境問題を誰にでもわかりやすく楽しく伝えるために環境マングラフィカを描き続けて、20周年にあたる今年、啓発施設の「環境イラストコンテスト」で審査委員長をつとめました。はじめてにも関わらず274点もの多くの力作が寄せられました。作品の数もさることながら質もなかなか高く、子どもたちが描く環境問題には、考えさせられるものも多くありました。これを機会に、次世代を担う子どもたちが真摯に環境について学んでくれればと思います。



広げていくことを期待しています。



優秀作品 川辺美佳さん 能勢町立西中学校



優秀作品 朝倉成成さん 川西市立牧の台小学校

文 環境マンガ家 本田亮氏

ふれあいの祭典 きらっと☆北摂フェスティバル 出展

ふれあいの祭典「きらっと☆北摂フェスティバル」にゆめほたるが出展！パネル展示をはじめ、手作りクレーンゲームやかえっこパズルなど楽しいプログラムを準備して、皆様のお越しをお待ちしています。

場 所 兵庫県立有馬富士公園・休養ゾーン
日 程 10月16日(土) 10月17日(日)
時 間 10:00～16:00
注意事項 「かえっこパズル」のみ雨天中止



かえっこパズル 参加無料

いらぬおもちゃを
もってきて
親子で参加しよう!

川西市、猪名川町、豊能町、能勢町の一市三町で、あなたにとっての「宝もの」を撮影して下さい。詳しくは、ゆめほたるホームページをご覧ください。

募集期間 9月1日～11月30日(当日消印有効)
発表 12月上旬、ホームページや広報紙など
賞品 最優秀賞及び優秀賞はデジタルカメラ、佳作は記念品を贈呈

ゆめほたる環境フォトコンテスト2010

テーマは「地域の宝もの」



ゆめほたる・クロスワードクイズ

タテのカギとヨコのカギのクイズの答えをマスに埋めて、二重枠の文字を並べ替えると国崎クリーンセンターに関する用語になるぞよ。(答えのヒント: 国崎クリーンセンターに生息する昆虫。6月下旬から7月上旬にかけての深夜、光のダンスを楽しんでいるぞよ。)

正解者には! 図書カード(1000円)とゆめほたる主催ウィークエンドワークショップ券1枚を抽選でプレゼント!



タテのカギ

- 馬小屋の入口の横棒。○○ぼう。
- 行方がわからなくて捜されている人を○○○○○という。
- あなたの○○○になっている土地です。
- 酒の○○○にびつたりの味ですね。
- 相手に問い返す時に使う言葉。「○○?もう一度言ってみて。」
- そうそう、そこを押して! 身体の○○です。

ヨコのカギ

- そんな○○があったら勉強しなさい!
- 益があること。役立つこと。「子供の○○を思う」
- とは、脊椎動物の中樞神経系のひとつです。
- は、ユリ科の多年草。葉味など色々利用価値の高い野菜です。
- 今年は○○○○が多かったですね。暑い暑い!
- 私はそれほど呑めないので、ウィスキーはこれです。

官製はがきの裏面に、答のキーワードと5つのアンケートへの回答をお書きの上、住所・氏名・年齢・職業・電話番号を明記し、〒666-0103 兵庫県川西市国崎字小路 13 番地 国崎クリーンセンター啓発施設・環境学習館ゆめほたる、「ゆめほたる・クロスワードクイズ 22号」係までお送りください。(10月末日切り)アンケートへの回答がない応募はがきは無効とさせていただきます。

アンケート Q1. 本号の中で一番良かった記事のタイトルは? Q2. 広報「森の泉」をご存じでしたか? Q3. 国崎クリーンセンター啓発施設へ行ったことがありますか? Q4. リサイクルの分別に努力していますか? Q5. 環境関係でもっとも気になる問題はなんですか?

当選者発表 正解者の中から厳正な抽選のうえ、当選者5名様に賞品引換えハガキを送付いたします。当選は、発送をもって代えさせていただきます。



前回の応募者は55名でした。ご応募ありがとうございました。21号の答え...「ミスクリ」(タテのカギ: ①スミカザリ ②キセイヒン ③ウェルカム ④サイ ⑤フツ ヨコのカギ: ①カンキョウ ②リサイクル ③スイヒツカ)

持ち込みごみのお問合せは「組合事務局」へ

☎ 072-744-7280

ご予約は前日までに「組合事務局」へ
※搬入前日までに住所・氏名持ち込むごみの種類などをお伝えください。
搬入日 火曜日から金曜日まで(同曜日祝日可)
時間 午後1時30分から午後4時まで
料金 10kgあたり80円

見学や講座のお問合せは「ゆめほたる」へ

☎ 072-735-7282

休館日: 月曜日(月曜祝日の場合は翌平日)、年末年始
URL: <http://www.kunisakicc.jp/>



国崎クリーンセンターへはお車でお願いします。最寄り駅からのバスはございません。

川西方面より 国道173号線を北上、一庫ダム方面へ。最初のトンネルをぬけて井補野交差点より国道604号線へ、笹ヶ谷トンネルをぬけてすぐ左手(井補野交差点より5km)。



電車をご利用の方
・能勢電鉄ときわ台駅より、タクシーで約13分
・能勢電鉄山下駅より、タクシーで約15分

研修室・展示学習ロビー内でWi-Fi使用可能です。