

ゆめほたるは
地域といっしょに!!

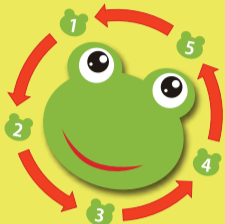
地域丸ごとエコ活動!



国崎クリーンセンター ゆめほたるでは、「循環型社会形成」へ向けて様々な啓発活動を行っています。ごみ減量や環境保全活動には地域との連携が不可欠です。今号ではゆめほたと地域が連携して取り組んでいるエコ活動の一部をご紹介します。



地域のイベントに「かえっこバザール」で出展しました。エコを合言葉におもちゃのリユースを楽しみました。



地域イベント での出展

森の泉

猪名川上流広域ごみ処理施設組合・広報

vol. **35**

平成24年11月25日

【発行・編集】

猪名川上流広域ごみ処理施設組合
〒666-0103 兵庫県川西市国崎字小路 13 番地
http://www.morinoizumi.or.jp
電話 | 072-744-7280 (直通)
072-744-7281 (FAX)
メール | ina-kouiki@asahi-net.email.ne.jp

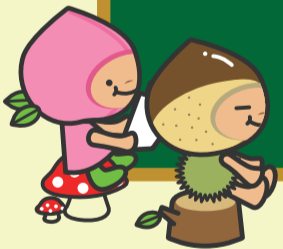
黒川里山まつり実行委員会、北摂里山博物館運営協議会、阪神北県民局と共催で「地域まるごと里山まつり」を開催。秋空の下、里山の自然とすばらしい環境を味わいました。



地域まるごと「里山まつり」の共催

地域への出前

学校や自治会、企業などへ出向いていっしょにエコ活動しています。



来春、「里山ドッグラン」オープン目指して、ゆめほたるクラブの「わんだふるくらぶ」との協働事業でドッグランを整備しています。なお、里山ドッグランを利用するには、「わんだふるくらぶ」の会員資格が必要です。

里山ドッグランの整備

会員募集中!

会員は、愛犬と一緒にマナー講座等の研修や活動が義務づけられています。活動や運営にご参加いただける愛犬家の皆様のご応募をお待ちいたします。

お問合せは「ゆめほたる」へ!
☎ 072-735-7282



平成24年第3回組合議会(臨時会) 組合議長など 3役決まる

平成24年第3回猪名川上流広域ごみ処理施設組合議会臨時会は、11月15日に開会し、同日閉会しました。この臨時会において、監査委員の選任同意1件が上程され、同意されました。また、同議会において議長に平岡 譲議員(川西市)、副議長に中植 昭彦議員(能勢町)が選任されました。



平岡 譲
議長



中植 昭彦
副議長

監査委員(議会選出)

下坊 辰雄 議員

※過去の議会議録の一部は、当組合ホームページにて公開しています。

組合議員名簿(議席順)

議席	氏名	選出市町	議席	氏名	選出市町
1	仁部 壽夫	猪名川町	10	平岡 譲	川西市
2	宮坂 満貴子	川西市	11	中植 昭彦	能勢町
3	久保 義孝	川西市	12	竹谷 勝	豊能町
4	小山 敏明	川西市	13	肥爪 勝幸	猪名川町
5	谷 義樹	能勢町	14	平井 政義	豊能町
6	美谷 芳昭	能勢町	15	永並 啓	豊能町
7	鈴木 光義	川西市	16	松田 敬幸	川西市
8	黒田 美智	川西市	17	森本 猛史	川西市
9	岡 留美	川西市	18	下坊 辰雄	猪名川町

1 排出ガス調査 表1-1(1号炉煙突出口)

測定項目	単位	自主基準値	4月24日	6月18日
ダイオキシン類	ng-TEQ/ m ³ (N)	0.01 以下	0.000030	0.000033
総水銀	mg/ m ³ (N)	0.05 以下	0.005 未満	0.005 未満
カドミウム	mg/ m ³ (N)	0.05 以下	0.005 未満	0.005 未満
重金属 (鉛+銅+クロム+マンガン)	mg/ m ³ (N)	1.0 以下	0.02 未満	0.02 未満

表1-2(2号炉煙突出口)

測定項目	単位	自主基準値	4月24日	6月18日
ダイオキシン類	ng-TEQ/ m ³ (N)	0.01 以下	0	0.000066
総水銀	mg/ m ³ (N)	0.05 以下	0.005 未満	0.005 未満
カドミウム	mg/ m ³ (N)	0.05 以下	0.005 未満	0.005 未満
重金属 (鉛+銅+クロム+マンガン)	mg/ m ³ (N)	1.0 以下	0.02 未満	0.02 未満

2 排水調査 表2(下水道放出口)

測定項目	単位	基準値(下水道法)	4月3、4日	5月7日	6月4日
水素イオン濃度(pH)	-	5~9の範囲	7.7(18℃)	7.4(27℃)	7.2(27℃)
生物化学的酸素要求量(BOD)	mg/L	600 未満	53	52	2.2
浮遊物質(SS)	mg/L	600 未満	39	55	46
ノルマルヘキサン抽出物(鉱油類)	mg/L	5 以下	検出せず	検出せず	検出せず
ノルマルヘキサン抽出物(動植物油脂類)	mg/L	30 以下	2.3	2.7	検出せず
ふっ素	mg/L	8 以下	0.4	-	-
ダイオキシン類	pg-TEQ/L	10 以下	0.040	-	-

平成24年度環境影響調査結果報告(4月~6月)

ごみ処理施設の稼働による周辺環境への影響などを明らかにするため実施した平成24年度環境影響調査結果(4月~6月)の概要をお知らせします。平成24年度の調査は、国崎クリーンセンターから排出される排ガス、排水、処分物の調査(排出源モニタリング)と周辺環境の調査(環境モニタリング)を実施しました。なお、詳細な結果は組合ホームページをご覧ください。

排出源モニタリングの概要

① 排ガス調査

排ガス調査結果のうち、ダイオキシン類、総水銀、カドミウム及び重金属については、表1のとおり組合基準を全て満たす値でした。

また、連続測定結果においては、立ち上げ時、立ち下げ時の一酸化炭素を除いて、自主基準を超過する値はありませんでした。

② 下水放流水調査

調査したすべての項目

において、下水道排水基準を満たす値でした。

③ 処分物調査

溶融飛灰固化物、溶融スラグについては、4月に実施し、すべての項目で基準値を満たす値でした。

環境モニタリングの概要

① 大気質調査

周辺6か所で、環境基準項目のうち二酸化硫黄、二酸化窒素、浮遊粒子状物質、光化学オキシダントの4項目を一週間連続で6月に測定し、その測定結果では、光化学オキシダントについて、一部の地点において環境基準を満たさない時間がありました。これは周辺局測定結果との比較から、広域的な要因と考えられます。その他は基準値を満たす値でした。

② 動物調査

6月に鳥類、両生類、爬虫類、ヒメボタルを調査しました。いずれの生物もごみ処理施設稼働による特段の影響は見られませんでした。

ももびーからのお願い!

カセットボンベは最後まで使い切ってね!



国崎クリーンセンターでは、カセットボンベやエアゾール缶などから発生した可燃性ガスが原因とみられる設備内の火災(小規模)が、昨年4月より7件発生しています。

中身が残ったままのカセットボンベなどをごみとして出されますと、ごみ収集車での収集・運搬作業中やごみ処理施設での作業中に爆発・炎上することがあり、大変危険です。必ず使い切ってから、ごみに出してください。

エアゾール缶を、やむを得ず使い切らずにごみに出す時には、火気のない通気性の良い户外で、吸い込まないように、衣服にかからないようにして中身が出なくなるまで噴射ボタンを押して中身を完全に押し切ってください。※この場合、ティッシュや新聞紙などに吹き付けることで、周囲への飛散にご配慮ください。

※屋内で中身を出すと、近くの火気や静電気で引火することがあり危険です。使いきった後は、キャップ(ふた)や噴射のための押しボタン等プラスチックを分別してください。容易に取り外せない場合は無理して外さないで、「缶の日」にお出しく下さい。

※中身が残っている缶を、不用意に容器に穴をあけたり、ごみに出すと火災や破裂事故につながる可能性があります。

カセットボンベは

「缶の日」にお出しく下さい。

収集日等は、お住まいの地域によって異なりますので確認して、ルールを守りましょう。

ごみを出す日をきちんと守ってね!



しかぞーからのお知らせ

年末年始の持込ごみ搬入の取り扱いについて

年末年始の持込ごみ搬入の取り扱いについてお知らせいたします。年末年始にごみを直接搬入される際には、次の事項をよくご確認ください。

~12月28日	通常どおり	■曜日/時間 火~金 13:30~16:00(前日までに電話予約が必要です) ■手数料 10kgあたり80円の処理手数料が必要です。
12月29・30日	休み	
12月31日	可燃ごみ(粗大可燃ごみを除く)のみ搬入可能です。	■時間 9:00~16:00(12月31日のみ電話予約は要りません) ■手数料 無料
1月1日~1月3日	休み	
1月4日~	通常どおり	

※可燃ごみ以外のごみ種(粗ごみ、大型ごみ、びん、かんなど)の搬入は、年内は12月28日までです。

※12月31日の可燃ごみの搬入は、例年、大変混雑します。

特に受入終了前は大変混雑しますので、午前中にお越しになるなど、搬入時刻の分散についてご協力願います。

多目的広場 ご利用ください

スポーツ目的の利用については、年内は12月27日まで(午前9時から午後4時まで)となっています。利用の申し込みなど詳細については、啓発施設「ゆめほたる」のホームページをご参照いただくか、お電話にてお問い合わせください。

なお、翌年1月から5月末までの間は、芝の養生のためにスポーツ目的の利用は休止いたします。



猪名川上流広域ごみ処理施設組合
Webサイト「森の泉」

<http://www.morinoizumi.or.jp/>

入場無料!
無料シャトルバス運行!

12/23(日)
10:00から16:30

ゆめほたる冬の祭典

クリスマスコンサート & かえっこバザール



10:00 ~ 15:00

かえっこバザール

参加すれば、かえっこバザールで使える1ポイント券が
もれなくもらえる楽しいゲームや簡単なワークショップ
がいっぱい!ポイントをいっぱいゲットして、欲しいおも
ちゃを手に入れよう!

15:30 ~ 16:30

クリスマスコンサート

かとうかなこ(クロマチック・アコーディオン)と、後藤俊明(ギター)による演奏をお楽しみください!

かとうかなこ:大阪府豊中市出身。4歳からアコーディオンをはじめ、17歳にしてアコーディオンコンクール総合優勝。「全仏コンクール」でも何度か第1位を獲得する。

後藤俊明:関西を中心に年間100本近いライブを行い、レコーディングなど精力的に活動中。



その他クリスマスコンサートやワークショップなどイベント多数!

焼きたてパン、軽食の販売あります。

無料 シャトルバス時刻表 (12月23日のみ)

【山下駅発】	山下 駅	9:00	10:20	11:40	13:00	14:20	15:40
	国崎 C C	9:20	10:40	12:00	13:20	14:40	16:00
	日生中央 駅	9:40	11:00	12:20	13:40	15:00	16:20
【日生中央駅発】	日生中央 駅	9:40	11:00	12:20	13:40	15:00	16:20
	国崎 C C	10:00	11:20	12:40	14:00	15:20	17:00
	山下 駅	10:20	11:40	13:00	14:20	15:40	17:20

【のりば】 山下駅:阪急バスのりば 日生中央駅:日生中央バスロータリー3番のりば

ファミリーフリーマーケット

お楽しみがいっぱい!



サンドブラスト

講師 福井 龍三郎 (ゆめほたる講師)
 時間 13:00 ~ 15:00
 受講料 500円(別途材料費) ①一輪押し (材料費200円)
 ②ドアプレート、ウェルカムボード、クリスマスオーナメント (材料費800 ~ 1200円)
 持ち物 一輪押しの希望者はピンを持参
 定員 ①5名 ②10名

金継ぎ相談会

時間 10:00 ~ 13:00
 受講料 無料



開催日: **12月2日(日)**
 時間: 10:00 ~ 15:00
 会場: ゆめほたる内研修室、展示ロビー

雨でも寒くても開催できる大好評のファミリーフリーマーケット。「サンドブラスト体験」、「金継ぎ相談会」、「レザー小物修理相談会」、「家具抽選会」、「ちびっこじゃんけん大会」など、お楽しみが盛りだくさん!!一般業者の出店ではなく、近隣のご家族が出店者となります。



飲食販売

お弁当、焼きたてパン、軽食の販売あります!
 時間 11:00 ~

レザー小物修理相談会

時間 10:00 ~ 13:00
 受講料 無料



無料 シャトルバス時刻表 (12月2日のみ)

【山下駅発】	山下 駅	9:00	10:20	11:40	13:00	14:20	15:40
	国崎 C C	9:20	10:40	12:00	13:20	14:40	16:00
	日生中央 駅	9:40	11:00	12:20	13:40	15:00	16:20
【日生中央駅発】	日生中央 駅	9:40	11:00	12:20	13:40	15:00	16:20
	国崎 C C	10:00	11:20	12:40	14:00	15:20	16:40
	山下 駅	10:20	11:40	13:00	14:20	15:40	17:00

※駐車場は満杯になると入場できません。できるだけ無料シャトルバスをご利用ください

セミナーイベントも好評開催中!



猪名川流域の大地模型を作ろう!

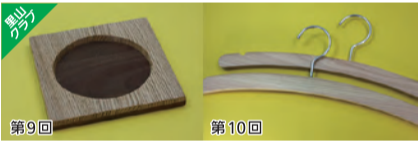
猪名川上流域の自然や街の地形模型を作って大地の形を実感してみよう!参加者全員でひとつの地形模型を作り、施設内に展示します。※小学校4年生以上対象

講師 先山 徹 (兵庫県立人と自然の博物館 主任研究員)
 日程 12月8日(土) 時間 10:00 ~ 15:00 (昼休憩1h)
 受講料 500円 持ち物 弁当、鍋、カッター、ハサミ、あはかッティングマット
 定員 20名



織物体験~クリスマスタペストリー作り~

いらないTシャツを利用して、クリスマス用のタペストリーを作ります。
 講師 福本 詠子 (ゆめほたる講師)
 日程 12月8日(土) 時間 13:00 ~ 16:00
 受講料 500円 (別途材料費150円)
 持ち物 不用なTシャツ (リースの部分と背景に使用)、定規(長さ20 ~ 30cm、幅3cm程度)、ミートフォーク、はさみ
 定員 15名



里山木工教室

第9回コースター、第10回ハンガー。木工の最初の第一歩からはじめます。※高校生以上対象です。
 講師 NPO 木育フォーラム
 日程 第9回12月9日(日)、第10回1月13日(日)各第2日曜日
 時間 午前10:00 ~ 12:00、午後13:00 ~ 15:00
 受講料 500円 (材料費各回500円)
 持ち物 汚れてもよい服装 定員 各回12名



里山フラワーアレンジメント

四季に応じたお花をテーマにアレンジメントして行きます。12月はお正月飾り、1月は春風ブーケです。
 講師 藤本 仁美
 日程 12月15日(土)、1月19日(土)
 時間 13:00 ~ 15:00
 受講料 500円 (材料費別途3,000円)
 持ち物 花はさみ、お持ち帰り用袋(マチの広い物) 12月のみワイヤーの切れるペンチ
 定員 10名



レザーアート①iphoneケース②パスケース

革の端材を使って、おしゃれな小物を作ります。
 講師 上浦 美紀 (ゆめほたる講師)
 日程 ①12月20日(木)、②1月24日(木)
 時間 10:00 ~ 12:00
 受講料 500円 (別途材料費①1,500円、②1,000円)
 定員 15名



織物体験~ティッシュケース作り~

いらない布や服を利用して、かわいいポケットティッシュケースを作ります。
 講師 福本 詠子 (ゆめほたる講師)
 日程 1月19日(土)
 時間 13:00 ~ 16:00
 受講料 500円 (別途材料費150円)
 持ち物 不用な衣類や布など、定規(長さ20 ~ 30cm、幅3cm程度)、ミートフォーク、はさみ
 定員 15名



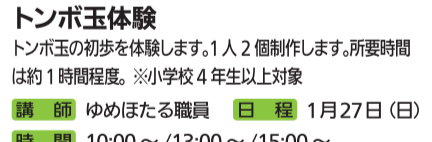
味噌作りに挑戦【受付締切1/26(火)17時】

味噌作りの実演と味噌料理の試食を行います。事前の材料注文で当日お持ち帰り可能。ゆでる所から作ると自信がきます!
 講師 高廣 博美 (ゆめほたる講師)
 日程 2月5日(火)、予備日2月6日(水)
 時間 9:30 ~ 12:30 受講料 1,500円
 持ち物 筆記用具、エプロン、三角巾、手拭
 定員 16名
 ※味噌材料購入をご希望の方は、講座申込時に一緒にお申込ください。料金は別途2600円程必要です。味噌出来上がりは4kg程度。材料注文後のキャンセルは不可。



レザーリメイク講座

使わなくなったり壊れてしまったレザー製品が新しいものに生まれ変わります。
 講師 上浦 美紀 (ゆめほたる講師)
 日程 2月8日、15日、22日(金)※3回連続受講講座です。
 時間 10:00 ~ 12:00
 受講料 500円 (別途材料費300円 ~ 1,000円程度。作るものによって変わります。)
 持ち物 不用な革製品
 定員 5名



トンボ玉体験

トンボ玉の初歩を体験します。1人2個制作します。所要時間は約1時間程度。※小学校4年生以上対象
 講師 ゆめほたる職員 日程 1月27日(日)
 時間 10:00 ~ 13:00 / 15:00 ~
 受講料 1,000円 定員 各回4名

簡単エコおやつ作り (調理実習)

クレープ、蒸しパン、ドライカレー、とりハムを作ります。
 講師 川西友の会 日程 1月23日(水)
 時間 10:00 ~ 12:00
 受講料 500円 (別途材料費300円)
 持ち物 エプロン・三角巾・手拭タオル・布巾・筆記用具
 定員 16名 グループ参加歓迎。

里山クラブのマーク付は、里山クラブ関連講座です。

072-735-7282 (見学や講座のお問い合わせ・ご予約)

会場 国崎クリーンセンター 環境楽習館 ゆめほたる他
 支払方法 受講開始前までに、事務局へお支払いください。
 ※なお、お支払いいただいた受講料は、原則返金しておりません。ただし、やむを得ない事情の場合は、開講前に限り、払い戻しをお受けすることもございます。開講日以降の返金は致しかねますので、ご了承ください。

申込方法 参加ご希望の講座がございましたら、該当日の7日前までに、ホームページ、もしくはお電話にてご予約・お申し込みください。
 ※人数制限がある講座に関しては、定員になり次第受付を終了させていただきます。



ホームページにて最新のセミナー・ワークショップをご案内しています!

<http://www.kunisakicc.jp/>

に今すぐアクセス!

パン、弁当など軽食販売日もあります。ご確認ください。

環境マンガ

No.02



「今年はやすみたいなあ〜」

【解説】2100年には、地球の平均気温は3度くらい上昇するという。平均で3度ということは場所によっては10度もあがる所もある。雪なしのクリスマスがやってくる。

【文・イラスト】
環境マンガ家・サラリーマン転覆隊「隊長」
本田亮氏



川西市からののお知らせ

川西市では、「ごみ減量出前講座」を実施しています。

市内の自治会やグループなどからの依頼に応じて、職員が地域に出向いて開催します。容器・包装ごみの減量クイズや実物ごみの分別にチャレンジするなど、ゲーム形式で楽しみながらごみについて学べるよう工夫しています。

また、出前講座は国崎クリーンセンターの見学とあわせて行うこともできます。内容等はこちらの要望に応じますので、お気軽にお問い合わせください。

【問い合わせ】
川西市 リサイクル推進課
TEL 072-759-4240(直通)



猪名川町からののお知らせ

ごみの分別にご協力ください！

前号に引き続き、分別誤りや、分別方法がわからず町クリーンセンターに問合せを受けることがあふ事例についてご紹介します。毎日のごみ分別にお役立てください。

○「大型ごみ」の分類について
平成21年度から「粗大ごみ」の分類はなく、「資源ごみ」と「大型ごみ」に分かれています。新聞・雑誌などの古紙類、古着類等は「資源ごみ」です。
「大型ごみ」とは、大きさが約40cm四方以上のごみで、事前予約による有料の戸別収集を実施しています。
・薄手の布団や毛布で、約40cm四方以下に収まる場合は「燃えるごみ」に出してください。
・発泡スチロールは表示、大きさがかわらず「プラスチック製容器包装ごみ」に出してください。
・蛍光管は、長さ・大きさがかわらず「有害ごみ」に出してください。

【問い合わせ】猪名川町クリーンセンター
TEL 072-768-0818

能勢町からののお知らせ

水切り啓発運動

「ジュースdeへるし」

今年3月に「第2次能勢町環境基本計画」を策定し、その中で、早急に取り組む課題として「生ごみの減量」を推進することとしました。これは、水切り後の排出を啓発するだけではなく、3Rの1つであるリデュース(ごみ発生量の減)の観点から、野菜や果物の皮を捨てずに、ジュースなどの食材として活用し、減量を目標とします。

能勢町では「ジュースdeへるし」(リデュースとジュース、減量と健康)をキャンペーンネームとして、今後、レシピの紹介などを行い、楽しく、健康づくりを兼ねて、減量活動を展開していきます。

【問い合わせ】能勢町美化衛生係
TEL 072-734-3171



リサイクルアートコンテスト 2013

リサイクル品や廃棄物を使ったアート作品を、小中学生部門、一般部門の2つの部門を設けて募集します。美術家・藤浩志先生が審査致します。

- 応募期間 平成25年1月31日まで
- 投票期間 平成25年2月1日(金)～28日(木)
- 結果発表 平成25年3月上旬
- 賞品 最優秀作品には、図書券1万円分をプレゼント。投票者の中からも抽選で地元名産品をさしあげます。
- 備考 詳しくはゆめほたるHPをご覧ください。



ゆめほたる・クロスワードクイズ

タテのカギとヨコのカギのクイズの答えをマスに埋めて、二重線の文字を並べ替えると、ある単語になるぞ！(答えのヒント：イエスはキリストの誕生を祝う祭り。12月25日にやられる。)

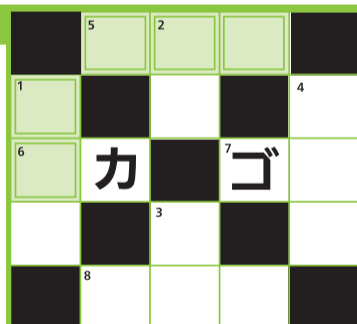
正解者には図書カード(1000円)とゆめほたる主催ウィークエンドワークショップ券1枚を抽選でプレゼント！

官製はがきの裏面に、答のキーワードと5つのアンケートへの回答をお書きの上、住所・氏名・年齢・職業・電話番号を明記し、〒666-0103 兵庫県川西市国崎字小路13番地 国崎クリーンセンターゆめほたる、「クロスワードクイズ35号」係までお送りください。(12月末締め切り) アンケートへの回答がない応募はがきは無効とさせていただきます。

アンケート

- タテのカギ
- 鼻・口をおおうガーゼ製などの衛生用具。
 - 衣服の下方の縁(ふち)。また、その部分。
 - 子供などが今にも泣きださそうな泣き顔の表情の顔。「泣き一」。
 - 毛が渦巻き状に生えているところ。頭頂にあるものをいう。

- ヨコのカギ
- 病気や傷の治療のために、飲んだり、塗ったりするもの。
 - 去年の年末ジャンボ宝くじは、1枚も当たらず、〇〇でした。
 - わずかな力で大きく伸び、力を除くと瞬間的にもとに戻る伸び縮みする物。
 - 余分なもの。不要のもの。なくてもよいもの。(中国の故事)



- Q1. 本号の中で一番良かった記事のタイトルは?
Q2. 広報「森の泉」をご存じでしたか?
Q3. 国崎クリーンセンター啓発施設へ行ったことがありますか?
Q4. リサイクルの分別に努力していますか?
Q5. 環境関係でもっとも気になる問題はなんですか?

当選者発表

正解者の中から厳正な抽選のうえ、当選者5名様に賞品引換えハガキを送付いたします。当選は、発送をもって代えさせていただきます。

34号の答え…「ナゲシコ」(応募者は115名でした。ご応募ありがとうございました。●タテのカギ 1.レシビ 2.エキストラ 3.ナース ●ヨコのカギ 4.カエデ 5.シースルー 6.コラム でした。

持ち込みごみのお問合せは「組合事務局」へ

☎ 072-744-7280
ご予約は前日までに「組合事務局」へ
※搬入前日までに住所・氏名持ち込むごみの種類などをお伝えください。
搬入日 火曜日から金曜日まで(同曜日祝日可)
時間 午後1時30分から午後4時まで
料金 10kgあたり80円

見学や講座のお問合せは「ゆめほたる」へ

☎ 072-735-7282
休館日：月曜日(月曜祝日の場合は翌平日)、年末年始
URL: http://www.kunisakicc.jp/



国崎クリーンセンターへはお車でお越しください。最寄り駅からのバスはございません。

川西方面より
国道173号線を北上、一庫ダム方面へ。最初のトンネルをぬけて井補野交差点より県道604号線へ、笹ヶ谷トンネルをぬけてすぐ左手(井補野交差点より5km)。



電車をご利用の方
・能勢電鉄ときわ台駅より、タクシーで約13分
・能勢電鉄山下駅より、タクシーで約15分

☎ 研修室・展示学習ロビー内でWi-Fi使用可能です。